



Villa Nova

248,1 m²

Duży dom piętrowy o nieszablonej elewacji, oryginalne kute balkony, przestronny taras

min. wymiary działki 18,7 x 24,65 m

pow. netto parteru	134,70 m ²
pow. całkowita	323,50 m ²
pow. zabudowy	168,05 m ²
kubatura brutto	1 325,10 m ³
wysokość budynku	10,33 m
kąt nachylenia dachu	30°
rodzaj stropu	gęstożebrowy
pow. dachu	247,40 m ²

TECHNOLOGIA

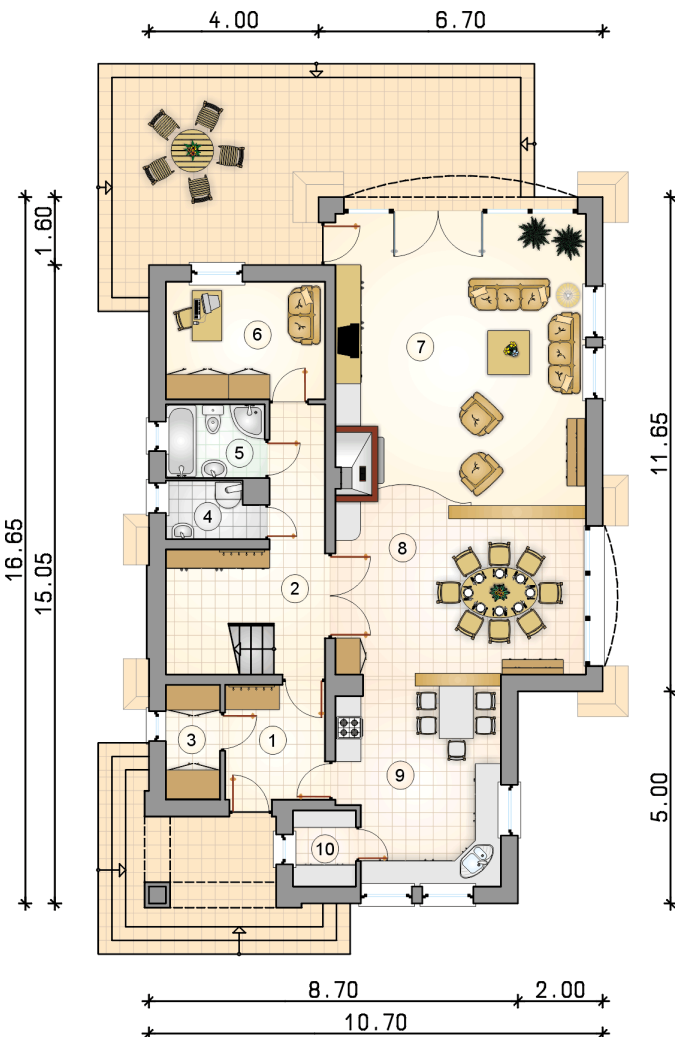
Technologia murowana: Pustak ceramiczny gr. 30 cm + ocieplenie w systemie Termo Organika. Pokrycie dachu dachówką cementową. Drzwi zewnętrzne marki Hörmann.

Do tego projektu możesz wprowadzić zmiany, na które wyrazimy bezpłatną zgodę. Więcej na www.studioatrium.pl

KOSZTY BUDOWY

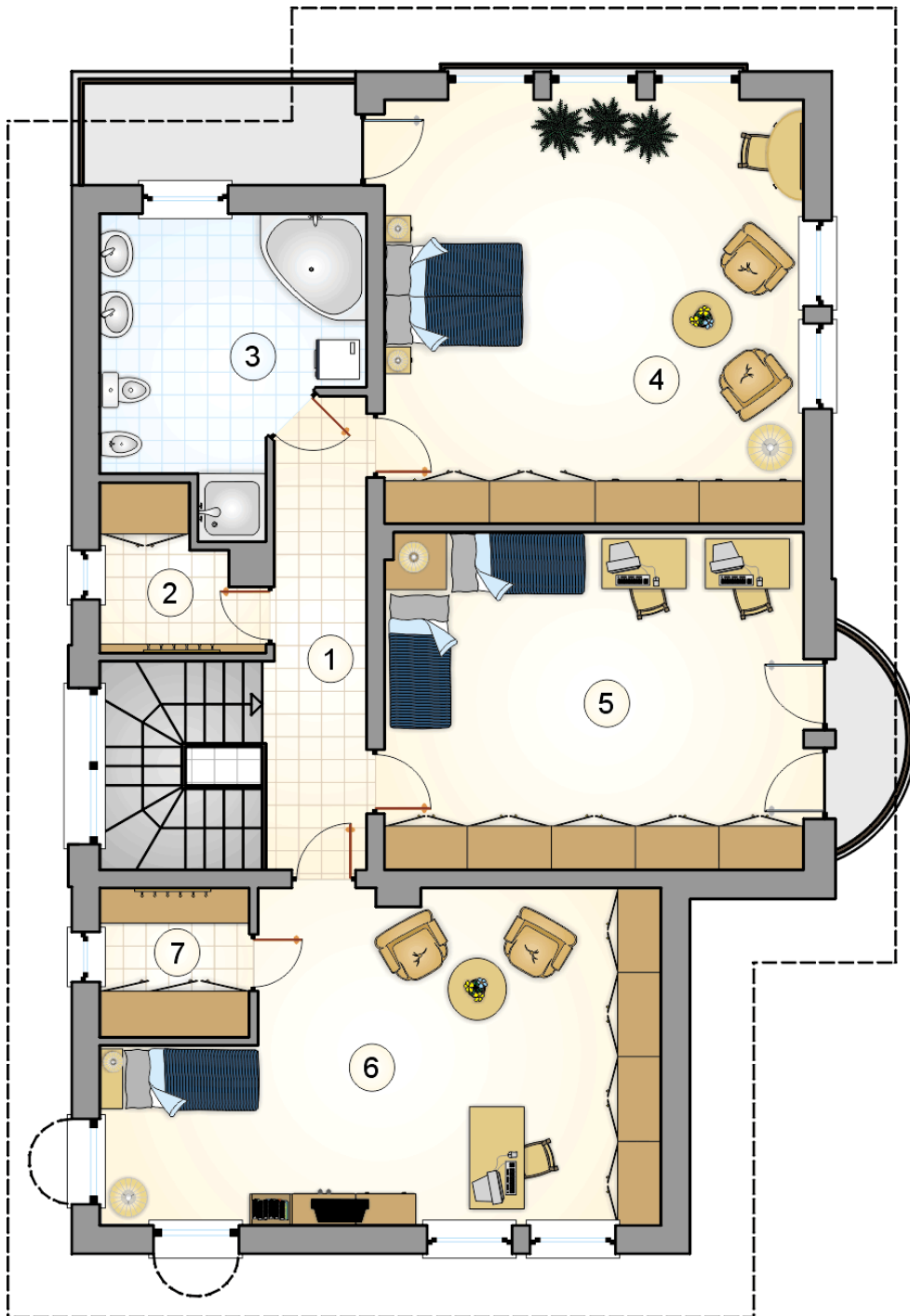
stan surowy	466 788 zł
roboty wykończeniowe	448 590 zł
instalacje	201 073 zł
koszt budowy	1 116 450 zł

Podane ceny są szacunkowymi cenami netto. Zapytaj o zestawienie materiałów naszego konsultanta na www.studioatrium.pl



RZUT PARTERU [m²]

1	przedsiónek	6,35
2	hall z komunikacją	11,05
3	garderoba	3,45
4	kotłownia	2,90
5	łazienka	4,05
6	pokój	10,40
7	pokój dzienny	41,00
8	jadalnia	22,30
9	kuchnia	17,35
10	spiżarnia	2,65
	razem	121,50



RZUT PIĘTRA

[m²]

1	hall z komunikacją	9,00
2	garderoba	4,30
3	łazienka	13,20
4	pokój	35,20
5	pokój	28,05
6	pokój	32,45
7	garderoba	4,40
	razem	126,60