



# Villa Rosa

## 185,35 m<sup>2</sup>

plus piwnica 111,25 m<sup>2</sup>

Duży, parterowy dom z kopertowym dachem i poddaszem użytkowym, z 5 sypialniami, z ryzalitem i lukarną z balkonem, podpiwniczony

min. wymiary działki 19,7 x 21,91 m

pow. netto parteru	119,75 m <sup>2</sup>
pow. całkowita	425,80 m <sup>2</sup>
pow. zabudowy	150,10 m <sup>2</sup>
kubatura brutto	1 227,70 m <sup>3</sup>
wysokość budynku	9,47 m
kąt nachylenia dachu	44°
rodzaj stropu	gęstożebrowy
pow. dachu	250,40 m <sup>2</sup>



### TECHNOLOGIA

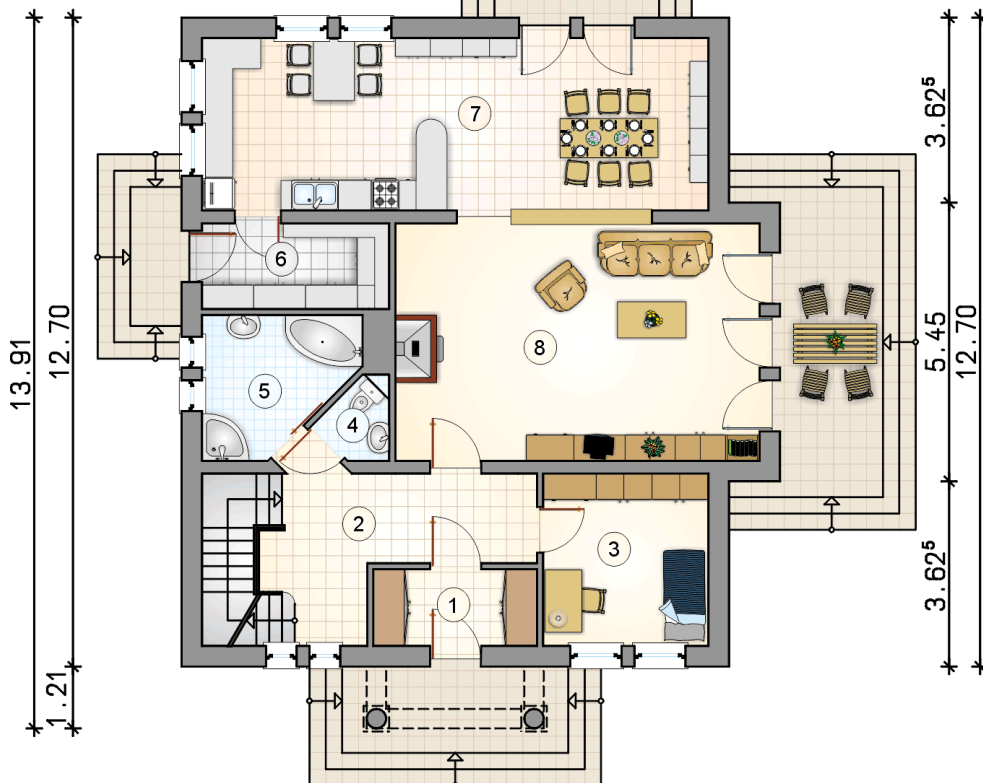
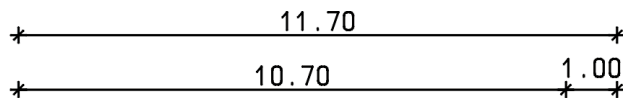
Technologia murowana: Pustak ceramiczny gr. 30 cm + ocieplenie w systemie Termo Organika. Pokrycie dachu dachówką cementową. Drzwi zewnętrzne marki Hörmann.

Do tego projektu możesz wprowadzić zmiany, na które wyrazimy bezpłatną zgodę. Więcej na [www.studioatrium.pl](http://www.studioatrium.pl)

### KOSZTY BUDOWY

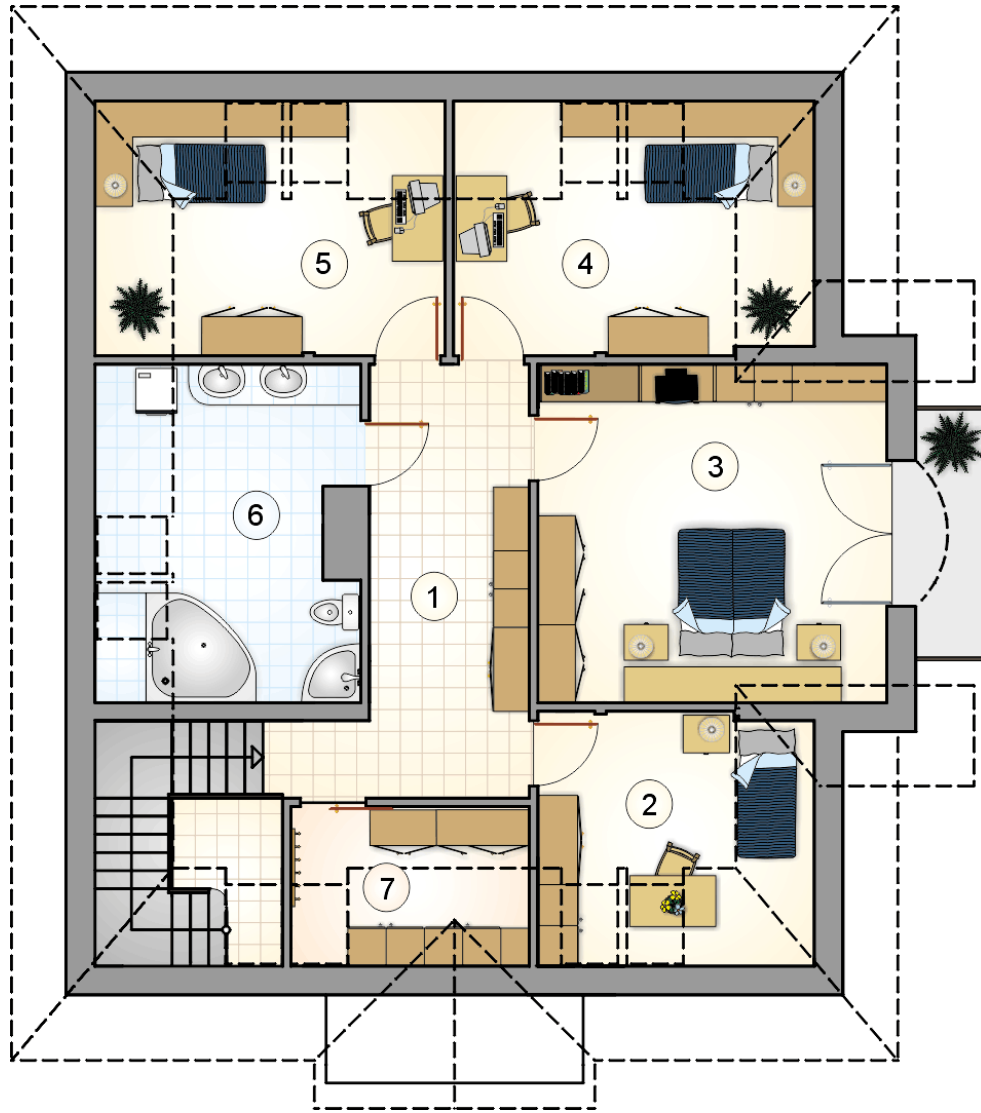
stan surowy	485 579 zł
roboty wykończeniowe	409 738 zł
instalacje	183 508 zł
koszt budowy	1 078 825 zł

Podane ceny są szacunkowymi cenami netto. Zapytaj o zestawienie materiałów naszego konsultanta na [www.studioatrium.pl](http://www.studioatrium.pl)



### RZUT PARTERU [m<sup>2</sup>]

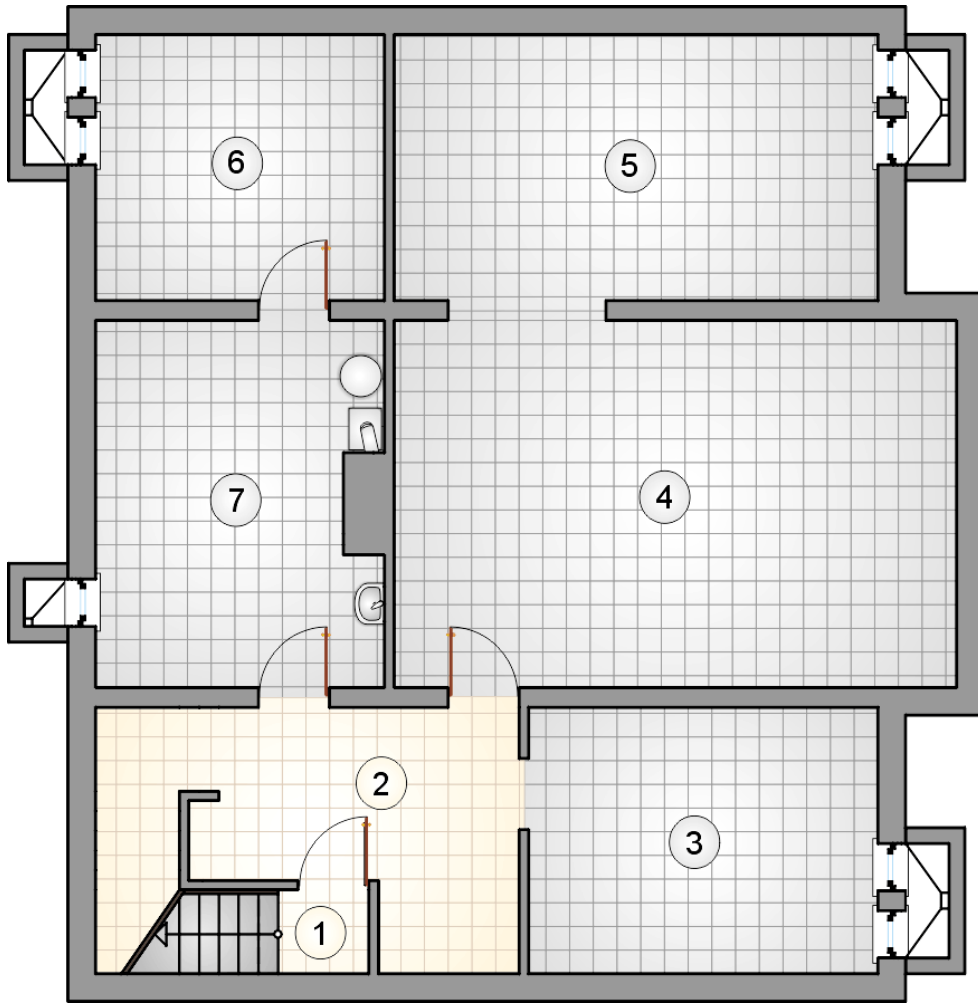
1	przedsiónek	4,80
2	hall z komunikacją	12,50
3	pokój	10,90
4	w.c.	1,80
5	łazienka	7,25
6	spiżarnia	6,15
7	kuchnia z jadalnią	33,55
8	pokój dzienny	33,25
<b>razem</b>		<b>110,20</b>



RZUT PODDASZA

[m<sup>2</sup>]

1	hall z komunikacją	14,70
2	pokój	6,60
3	pokój	20,85
4	pokój	9,25
5	pokój	8,90
6	łazienka	11,70
7	garderoba	3,15
	<b>razem</b>	<b>75,15</b>



RZUT PIWNICY

[m<sup>2</sup>]

1	łącznik	1,20
2	piwnica	12,15
3	piwnica	14,95
4	piwnica	33,35
5	piwnica	20,90
6	skład opału	12,35
7	kotłownia	16,35
<b>razem</b>		<b>111,25</b>