



Villa Rosa

185,35 m²

plus piwnica 111,25 m²

Duży, parterowy dom z kopertowym dachem i poddaszem użytkowym, z 5 sypialniami, z ryzalitem i lukarną z balkonem, podpiwniczony

min. wymiary działki 19,7 x 21,91 m

pow. netto parteru	119,75 m ²
pow. całkowita	425,80 m ²
pow. zabudowy	150,10 m ²
kubatura brutto	1 227,70 m ³
wysokość budynku	9,47 m
kąt nachylenia dachu	44°
rodzaj stropu	gęstożebrowy
pow. dachu	250,40 m ²



TECHNOLOGIA

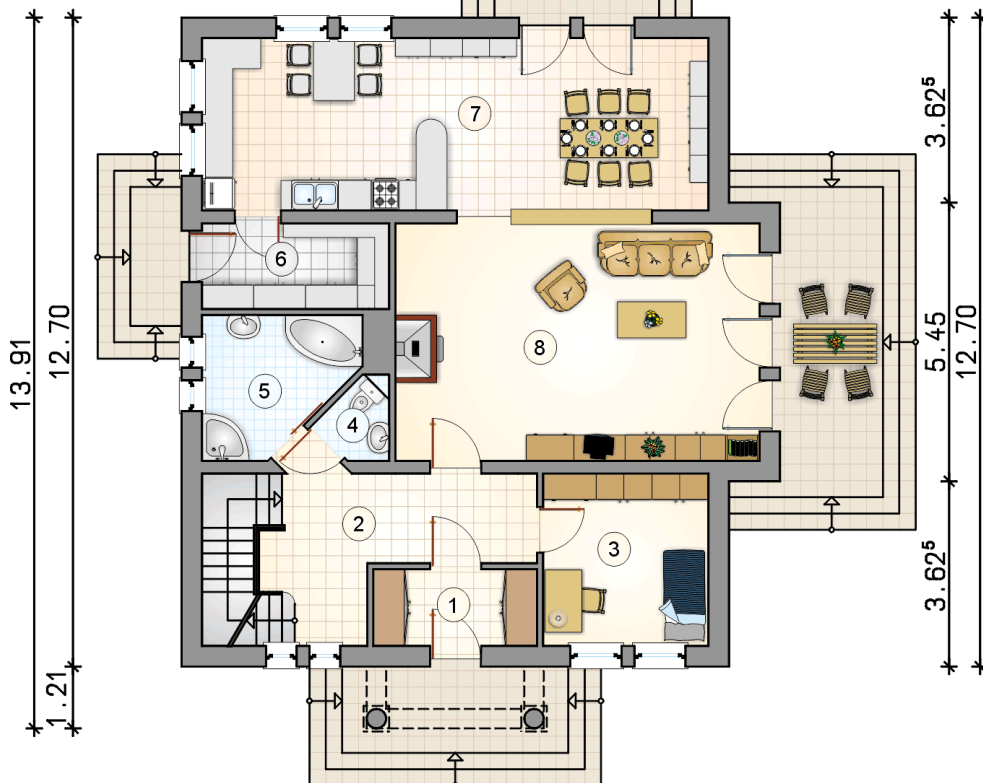
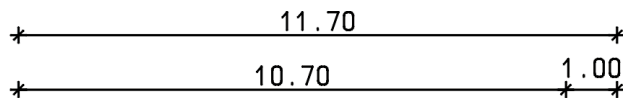
Technologia murowana: Pustak ceramiczny gr. 30 cm + ocieplenie w systemie Termo Organika. Pokrycie dachu dachówką cementową. Drzwi zewnętrzne marki Hörmann.

Do tego projektu możesz wprowadzić zmiany, na które wyrazimy bezpłatną zgodę. Więcej na www.studioatrium.pl

KOSZTY BUDOWY

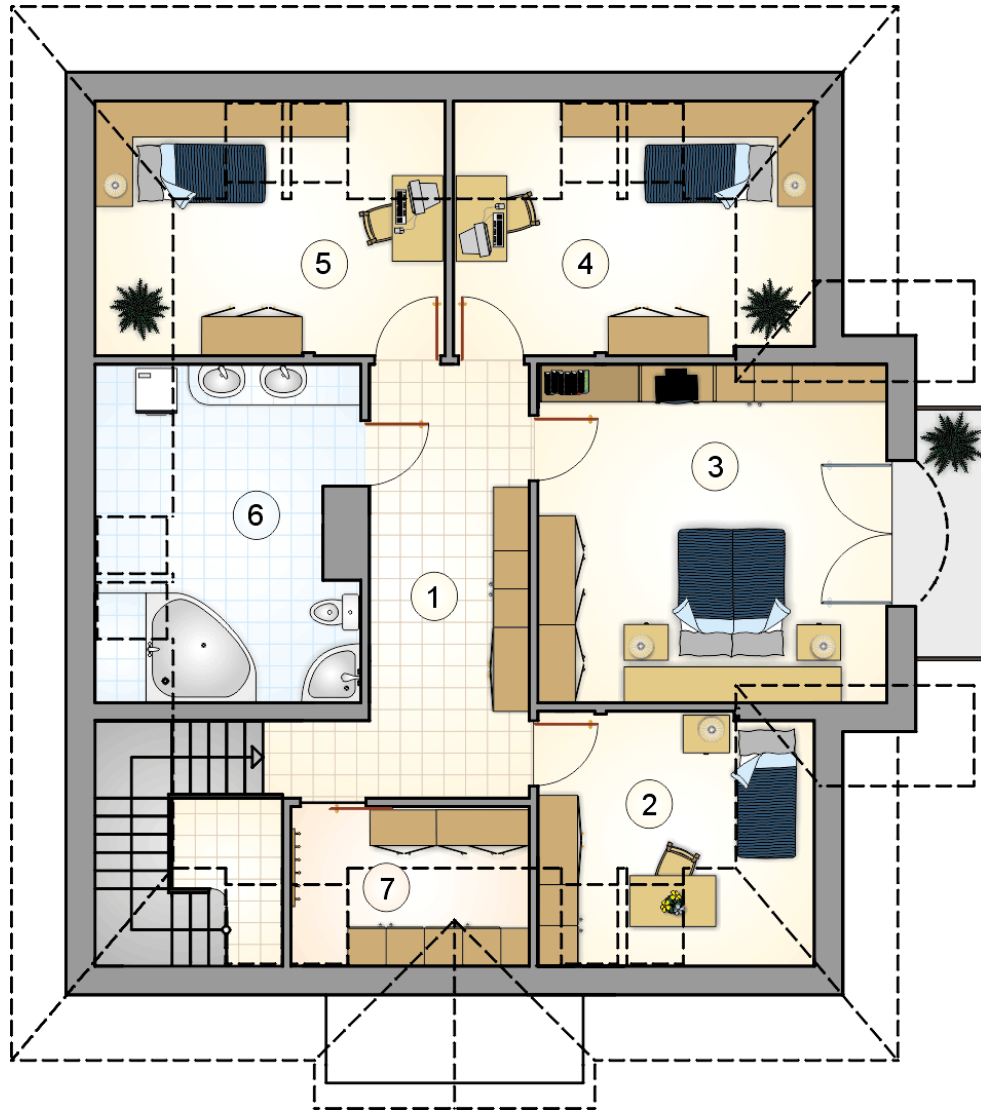
stan surowy	485 579 zł
roboty wykończeniowe	409 738 zł
instalacje	183 508 zł
koszt budowy	1 078 825 zł

Podane ceny są szacunkowymi cenami netto. Zapytaj o zestawienie materiałów naszego konsultanta na www.studioatrium.pl



RZUT PARTERU [m²]

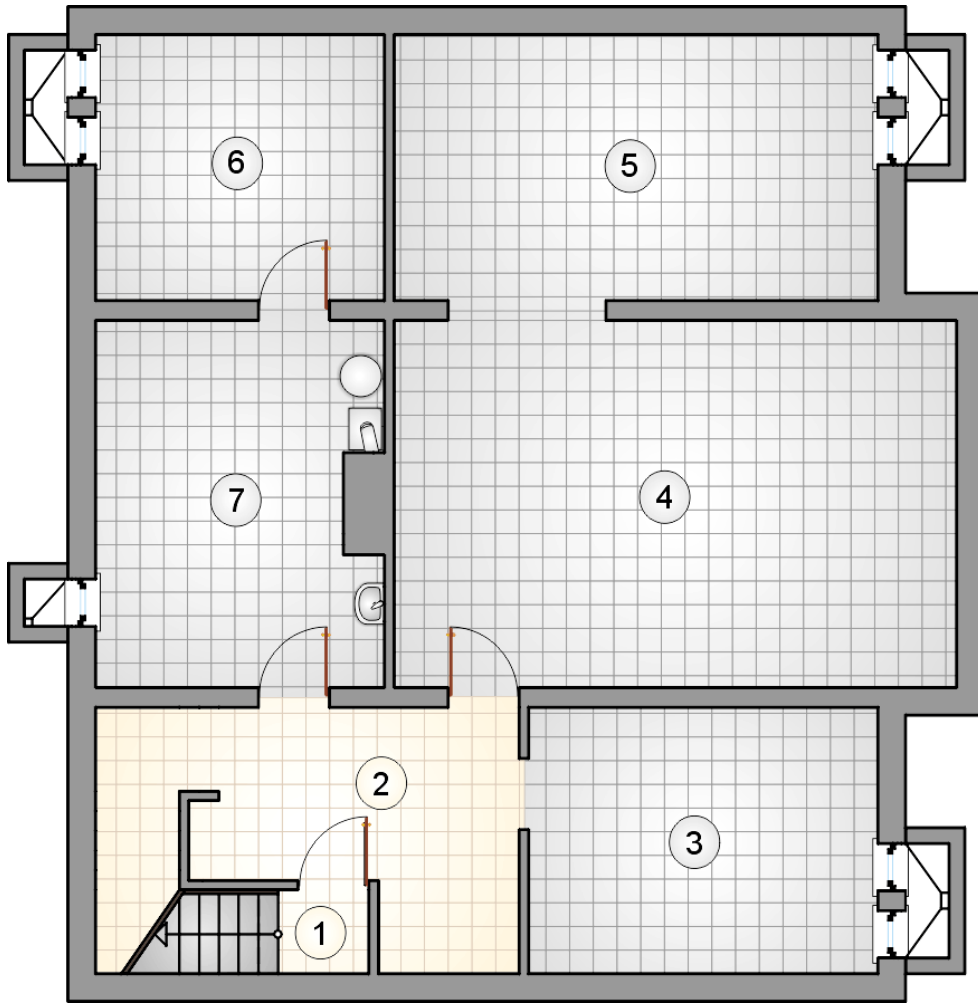
1	przedsiónek	4,80
2	hall z komunikacją	12,50
3	pokój	10,90
4	w.c.	1,80
5	łazienka	7,25
6	spiżarnia	6,15
7	kuchnia z jadalnią	33,55
8	pokój dzienny	33,25
razem		110,20



RZUT PODDASZA

[m²]

1	hall z komunikacją	14,70
2	pokój	6,60
3	pokój	20,85
4	pokój	9,25
5	pokój	8,90
6	łazienka	11,70
7	garderoba	3,15
	razem	75,15



RZUT PIWNICY

[m²]

1	łącznik	1,20
2	piwnica	12,15
3	piwnica	14,95
4	piwnica	33,35
5	piwnica	20,90
6	skład opału	12,35
7	kotłownia	16,35
razem		111,25