



# Vincent

## 118,05 m<sup>2</sup>

plus garaż 33,50 m<sup>2</sup>

Parterowy energooszczędny dom z narożnym, odkrytym tarasem wypoczynkowym oraz 2-stanowiskowym garażem

min. wymiary działki 19,65 x 27,15 m

|                      |                       |
|----------------------|-----------------------|
| pow. netto parteru   | 158,75 m <sup>2</sup> |
| pow. całkowita       | 197,80 m <sup>2</sup> |
| pow. zabudowy        | 197,80 m <sup>2</sup> |
| kubatura brutto      | 882,55 m <sup>3</sup> |
| wysokość budynku     | 5,58 m                |
| kąt nachylenia dachu | 22°                   |
| rodzaj stropu        | lekki                 |
| pow. dachu           | 277,00 m <sup>2</sup> |

### TECHNOLOGIA

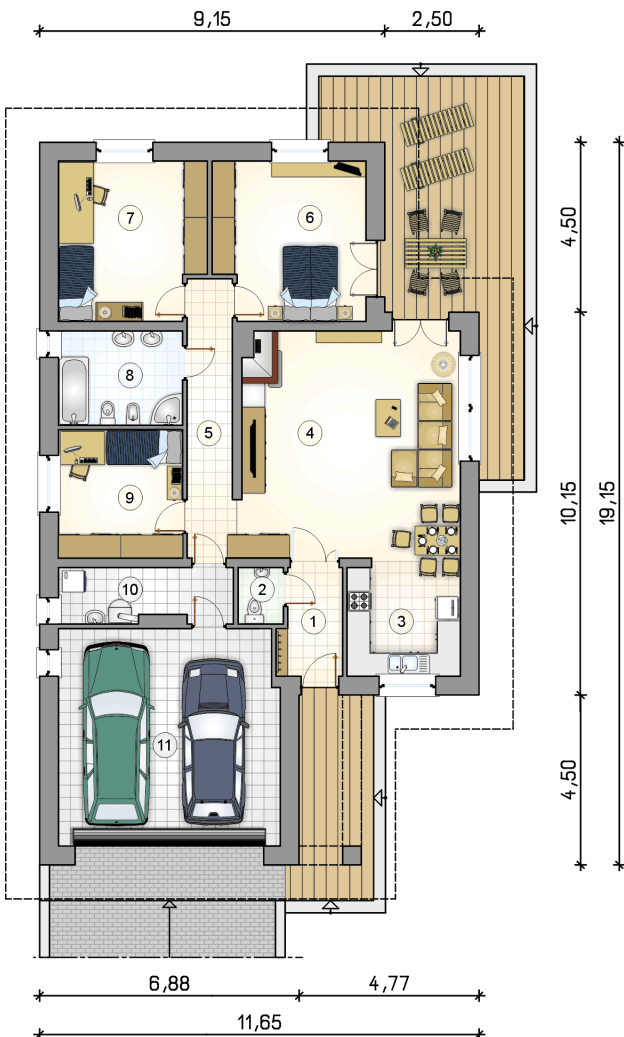
Technologia murowana: Pustak ceramiczny gr. 30 cm + ocieplenie w systemie Termo Organika. Pokrycie dachu dachówką cementową. Brama garażowa i drzwi zewnętrzne marki Hörmann.

Do tego projektu możesz wprowadzić zmiany, na które wyrazimy bezpłatną zgodę. Więcej na [www.studioatrium.pl](http://www.studioatrium.pl)

### KOSZTY BUDOWY

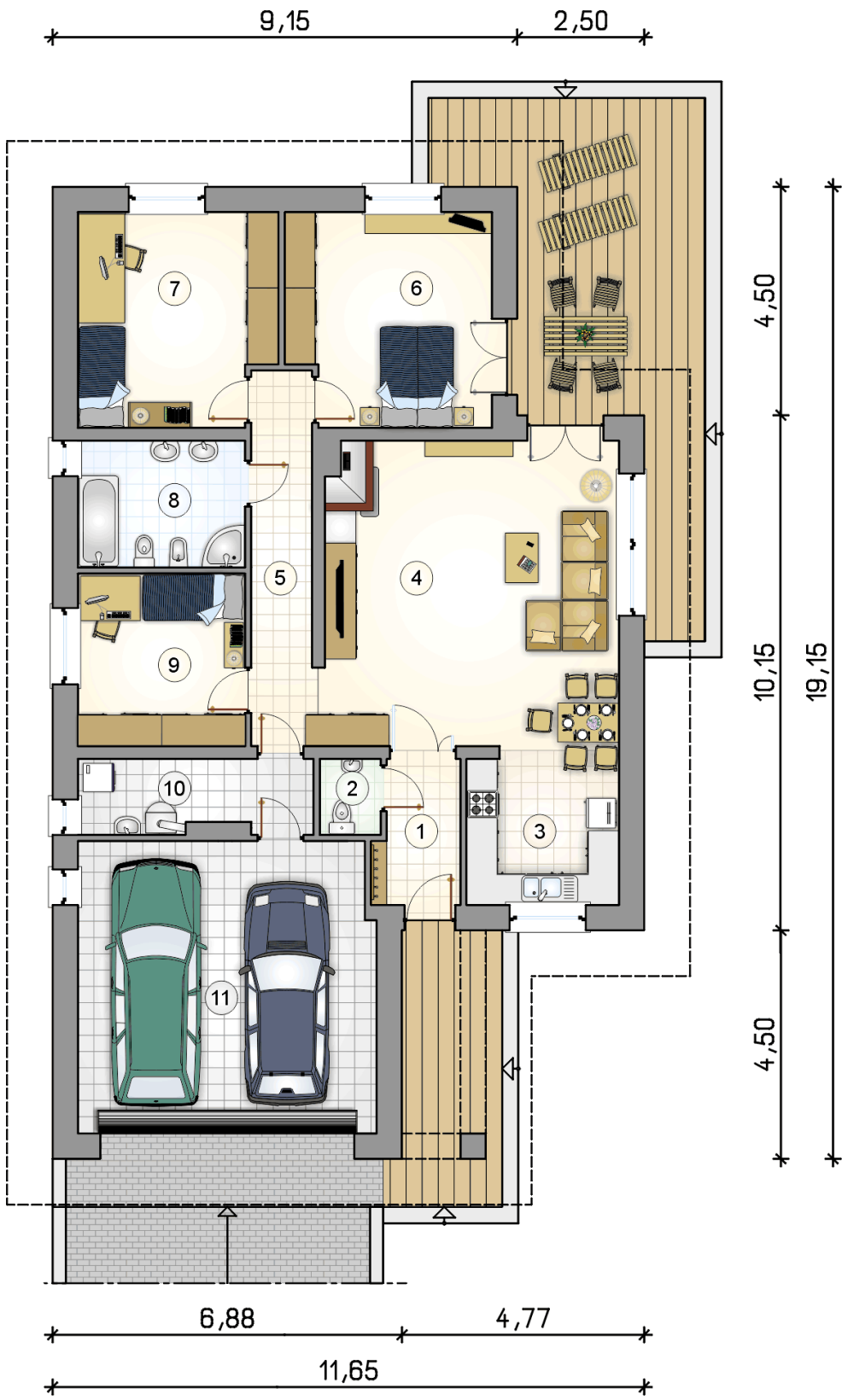
|                      |            |
|----------------------|------------|
| stan surowy          | 258 968 zł |
| roboty wykończeniowe | 237 010 zł |
| instalacje           | 108 947 zł |
| koszt budowy         | 604 925 zł |

Podane ceny są szacunkowymi cenami netto. Zapytaj o zestawienie materiałów naszego konsultanta na [www.studioatrium.pl](http://www.studioatrium.pl)



### RZUT PARTERU [m<sup>2</sup>]

|    |                          |               |
|----|--------------------------|---------------|
| 1  | przedsionek              | 4,60          |
| 2  | w.c.                     | 1,80          |
| 3  | kuchnia                  | 9,25          |
| 4  | pokój dzienny z jadalnią | 34,65         |
| 5  | korytarz                 | 9,25          |
| 6  | pokój                    | 16,50         |
| 7  | pokój                    | 15,95         |
| 8  | łazienka                 | 8,25          |
| 9  | pokój                    | 11,20         |
| 10 | kotłownia                | 6,60          |
|    | <b>razem</b>             | <b>118,05</b> |
| 11 | garaż                    | 33,50         |



RZUT PARTERU

[m<sup>2</sup>]

|    |                          |               |
|----|--------------------------|---------------|
| 1  | przedsionek              | 4,60          |
| 2  | w.c.                     | 1,80          |
| 3  | kuchnia                  | 9,25          |
| 4  | pokój dzienny z jadalnią | 34,65         |
| 5  | korytarz                 | 9,25          |
| 6  | pokój                    | 16,50         |
| 7  | pokój                    | 15,95         |
| 8  | łazienka                 | 8,25          |
| 9  | pokój                    | 11,20         |
| 10 | kotłownia                | 6,60          |
| 0  | <b>razem</b>             | <b>118,05</b> |
| 11 | garaż                    | 33,50         |