



Vincent

118,05 m²

plus garaż 33,50 m²

Parterowy energooszczędny dom z narożnym, odkrytym tarasem wypoczynkowym oraz 2-stanowiskowym garażem

min. wymiary działki 19,65 x 27,15 m

pow. netto parteru	158,75 m ²
pow. całkowita	197,80 m ²
pow. zabudowy	197,80 m ²
kubatura brutto	882,55 m ³
wysokość budynku	5,58 m
kąt nachylenia dachu	22°
rodzaj stropu	lekki
pow. dachu	277,00 m ²

TECHNOLOGIA

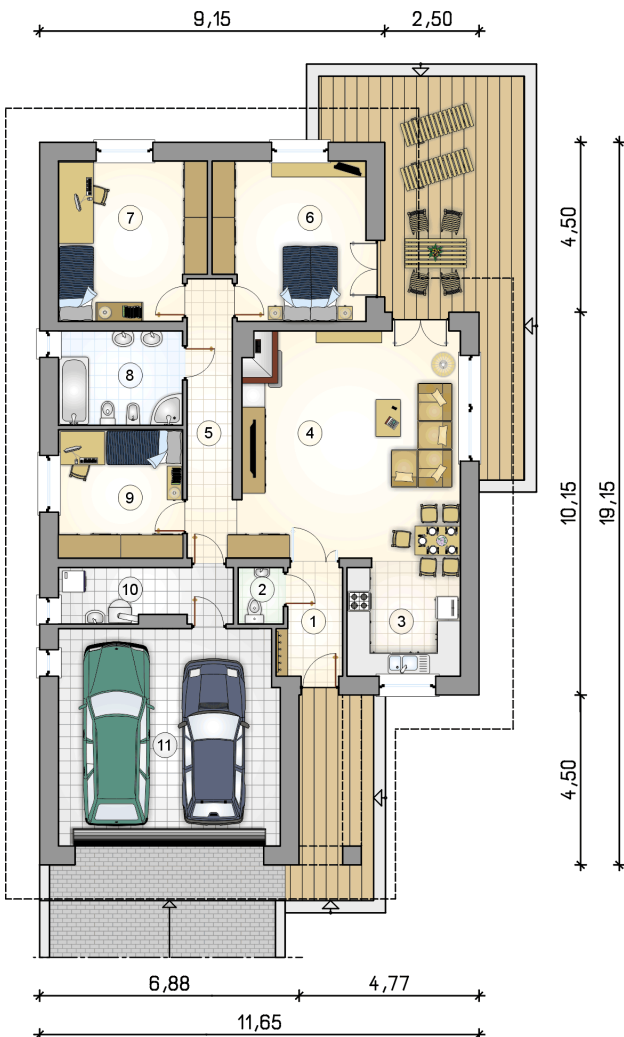
Technologia murowana: Pustak ceramiczny gr. 30 cm + ocieplenie w systemie Termo Organika. Pokrycie dachu dachówką cementową. Brama garażowa i drzwi zewnętrzne marki Hörmann.

Do tego projektu możesz wprowadzić zmiany, na które wyrazimy bezpłatną zgodę. Więcej na www.studioatrium.pl

KOSZTY BUDOWY

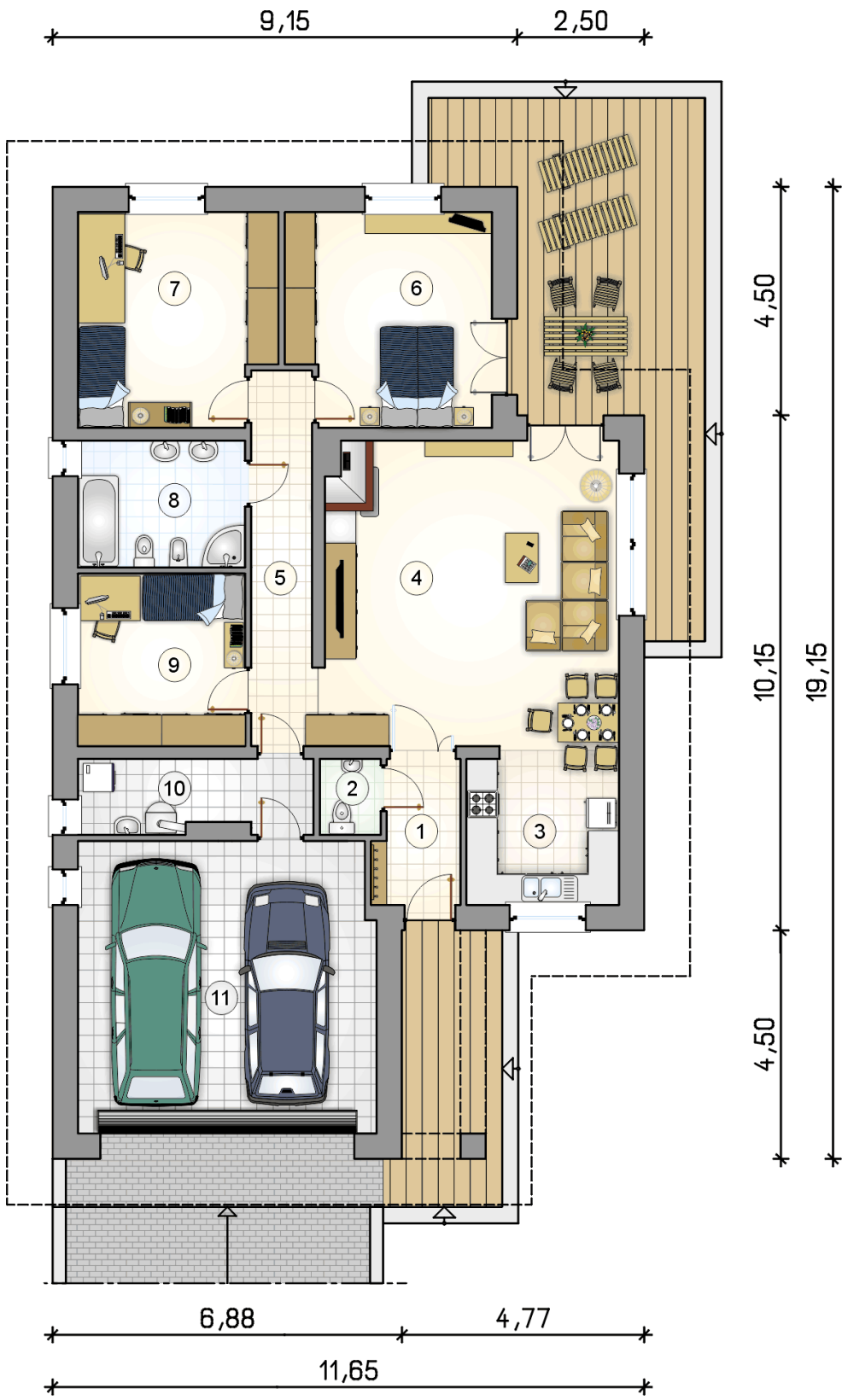
stan surowy	258 968 zł
roboty wykończeniowe	237 010 zł
instalacje	108 947 zł
koszt budowy	604 925 zł

Podane ceny są szacunkowymi cenami netto. Zapytaj o zestawienie materiałów naszego konsultanta na www.studioatrium.pl



RZUT PARTERU

	[m ²]
1 przedsionek	4,60
2 w.c.	1,80
3 kuchnia	9,25
4 pokój dzienny z jadalnią	34,65
5 korytarz	9,25
6 pokój	16,50
7 pokój	15,95
8 łazienka	8,25
9 pokój	11,20
10 kotłownia	6,60
razem	118,05
11 garaż	33,50



RZUT PARTERU

[m²]

1	przedsionek	4,60
2	w.c.	1,80
3	kuchnia	9,25
4	pokój dzienny z jadalnią	34,65
5	korytarz	9,25
6	pokój	16,50
7	pokój	15,95
8	łazienka	8,25
9	pokój	11,20
10	kotłownia	6,60
0	razem	118,05
11	garaż	33,50