



# Vincent

## 118,05 m<sup>2</sup>

plus garaż 33,50 m<sup>2</sup>

Parterowy energooszczędny dom z narożnym, odkrytym tarasem wypoczynkowym oraz 2-stanowiskowym garażem

min. wymiary działki 19,65 x 27,15 m

pow. netto parteru	158,75 m <sup>2</sup>
pow. całkowita	197,80 m <sup>2</sup>
pow. zabudowy	197,80 m <sup>2</sup>
kubatura brutto	882,55 m <sup>3</sup>
wysokość budynku	5,58 m
kąt nachylenia dachu	22°
rodzaj stropu	lekki
pow. dachu	277,00 m <sup>2</sup>



### TECHNOLOGIA

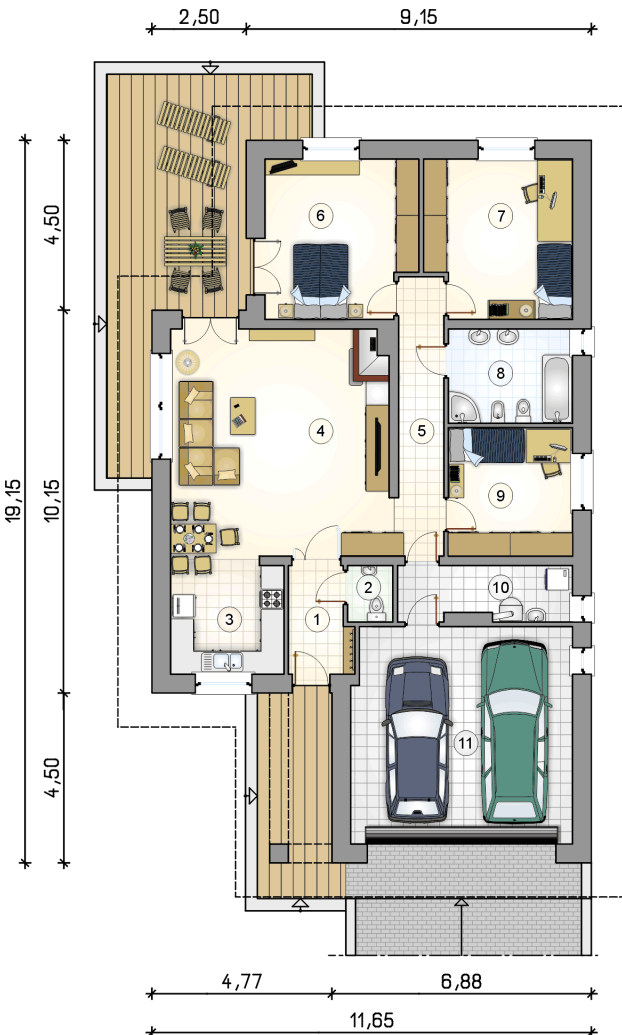
Technologia murowana: Pustak ceramiczny gr. 30 cm + ocieplenie w systemie Termo Organika. Pokrycie dachu dachówką cementową. Brama garażowa i drzwi zewnętrzne marki Hörmann.

Do tego projektu możesz wprowadzić zmiany, na które wyrazimy bezpłatną zgodę. Więcej na [www.studioatrium.pl](http://www.studioatrium.pl)

### KOSZTY BUDOWY

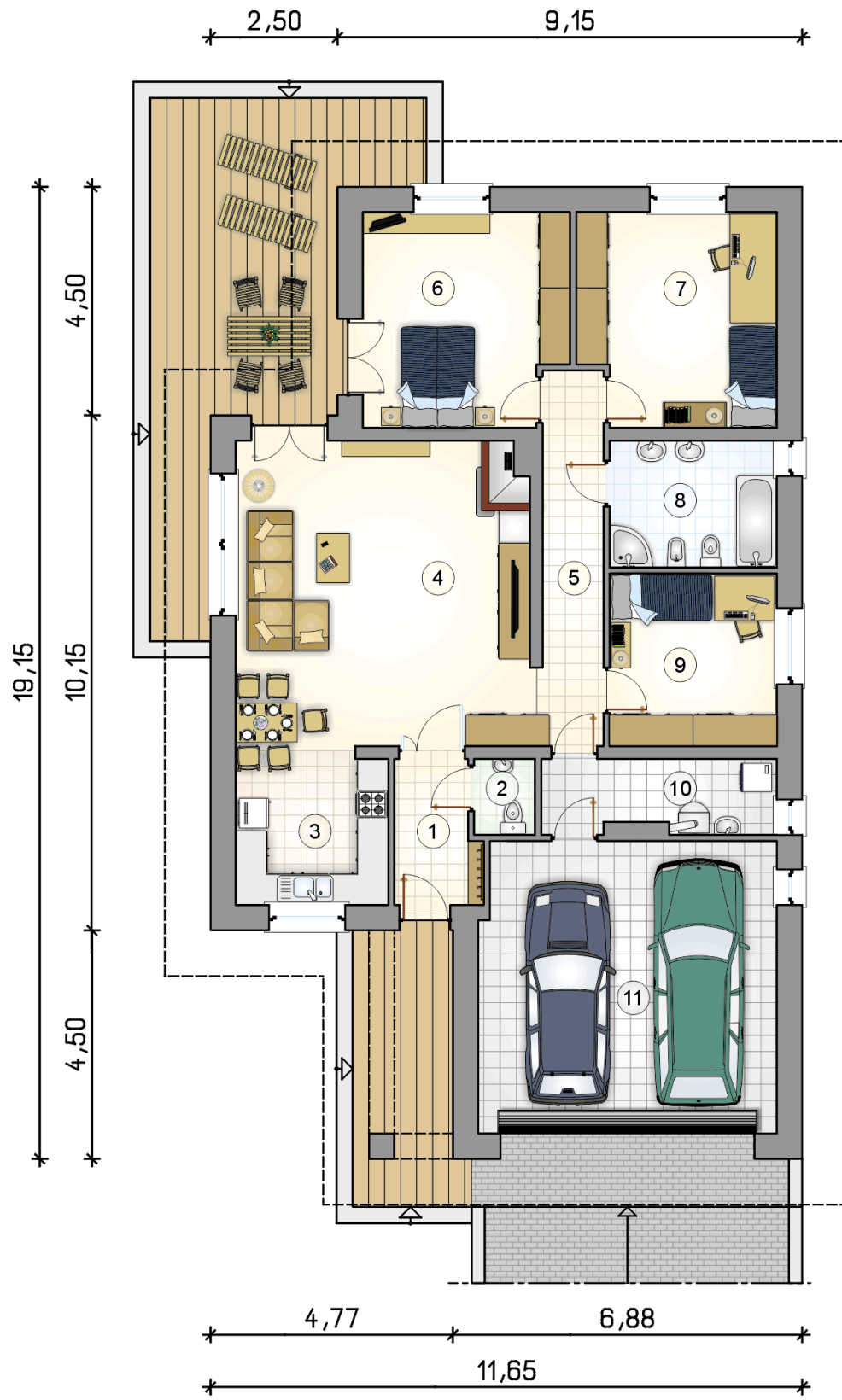
stan surowy	258 968 zł
roboty wykończeniowe	237 010 zł
instalacje	108 947 zł
koszt budowy	604 925 zł

Podane ceny są szacunkowymi cenami netto. Zapytaj o zestawienie materiałów naszego konsultanta na [www.studioatrium.pl](http://www.studioatrium.pl)



### RZUT PARTERU

	[m <sup>2</sup> ]
1 przedsionek	4,60
2 w.c.	1,80
3 kuchnia	9,25
4 pokój dzienny z jadalnią	34,65
5 korytarz	9,25
6 pokój	16,50
7 pokój	15,95
8 łazienka	8,25
9 pokój	11,20
10 kotłownia	6,60
<b>razem</b>	<b>118,05</b>
11 garaż	33,50



RZUT PARTERU

[m<sup>2</sup>]

1	przedsiónek	4,60
2	w.c.	1,80
3	kuchnia	9,25
4	pokój dzienny z jadalnią	34,65
5	korytarz	9,25
6	pokój	16,50
7	pokój	15,95
8	łazienka	8,25
9	pokój	11,20
10	kotłownia	6,60
0	<b>razem</b>	<b>118,05</b>
11	garaż	33,50