



ATRIUM

Vinci 90,5 m²

Niewielki dom parterowy w nowoczesnej bryle z tarasem ulokowanym z boku budynku

min. wymiary działki 19,83 x 18,69 m

pow. netto parteru	96,65 m ²
pow. całkowita	120,85 m ²
pow. zabudowy	120,85 m ²
kubatura brutto	509,70 m ³
wysokość budynku	5,54 m
kąt nachylenia dachu	22°
rodzaj stropu	lekki
pow. dachu	140,00 m ²

TECHNOLOGIA

Technologia murowana: Pustak ceramiczny gr. 30 cm + ocieplenie w systemie Termo Organika. Pokrycie dachu dachówką cementową. Drzwi zewnętrzne marki Hörmann.

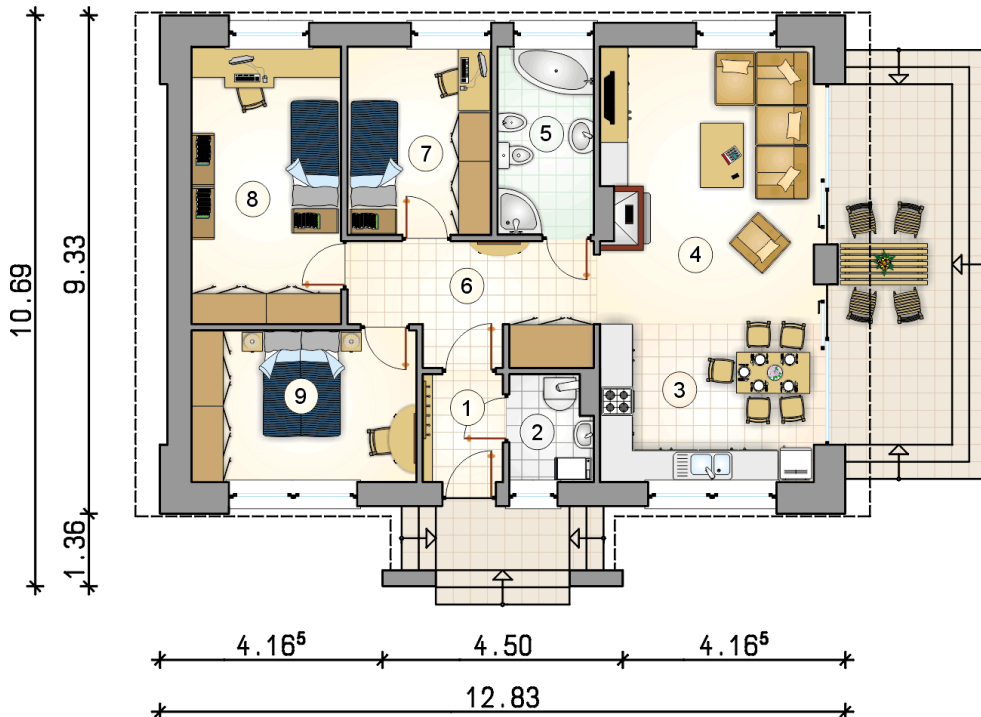
Do tego projektu możesz wprowadzić zmiany, na które wyrazimy bezpłatną zgodę. Więcej na www.studioatrium.pl



KOSZTY BUDOWY

stan surowy	174 344 zł
roboty wykończeniowe	159 561 zł
instalacje	73 346 zł
koszt budowy	407 250 zł

Podane ceny są szacunkowymi cenami netto. Zapytaj o zestawienie materiałów naszego konsultanta na www.studioatrium.pl



RZUT PARTERU [m²]

1	przedsiónek	3,05
2	kotłownia	3,00
3	kuchnia z jadalnią	11,85
4	pokój dzienny	20,55
5	łazienka	6,35
6	hall	9,75
7	pokój	9,45
8	pokój	14,55
9	pokój	11,95
	razem	90,50