



# Viper

## 127,7 m<sup>2</sup>

plus garaż 20,20 m<sup>2</sup>

Piętrowy dom z płaskim dachem, odkrytym tarasem wycieczynkowym i z garażem

min. wymiary działki 23,53 x 18,19 m

pow. netto parteru	122,90 m <sup>2</sup>
pow. całkowita	205,65 m <sup>2</sup>
pow. zabudowy	154,20 m <sup>2</sup>
kubatura brutto	663,25 m <sup>3</sup>
wysokość budynku	6,69 m
kąt nachylenia dachu	0°
rodzaj stropu	gęstożebrowy
pow. dachu	131,00 m <sup>2</sup>

### TECHNOLOGIA

Pustak ceramiczny gr. 30 cm + ocieplenie w systemie Termo Organika. Pokrycie dachu - papa termozgrzewalna, ew. membrana dachowa. Brama garażowa i drzwi zewnętrzne marki Hörmann.

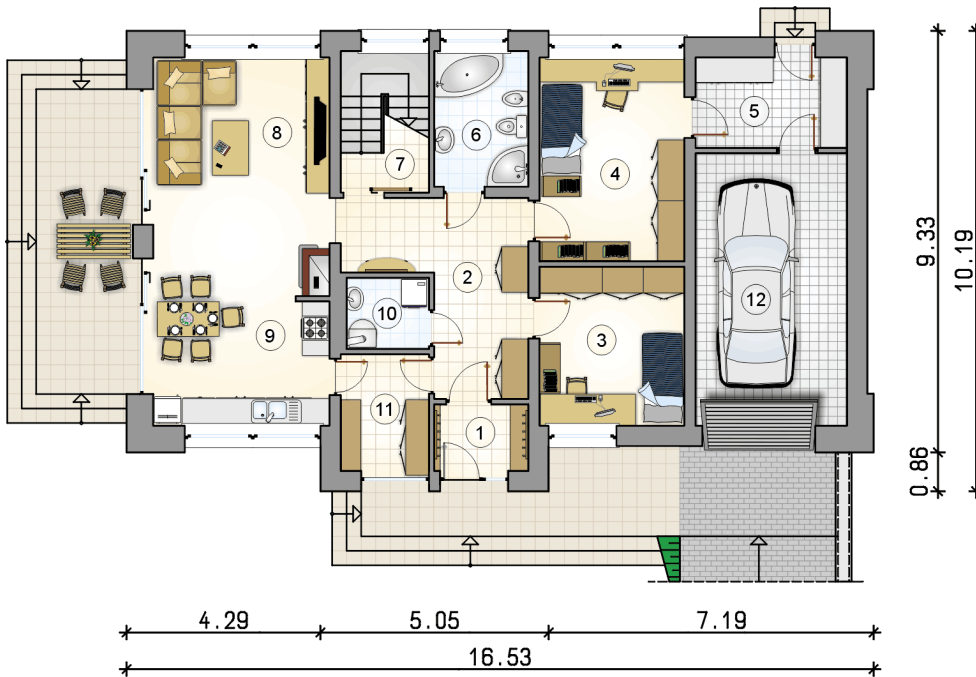
Do tego projektu możesz wprowadzić zmiany, na które wyrazimy bezpłatną zgodę. Więcej na [www.studioatrium.pl](http://www.studioatrium.pl)



### KOSZTY BUDOWY

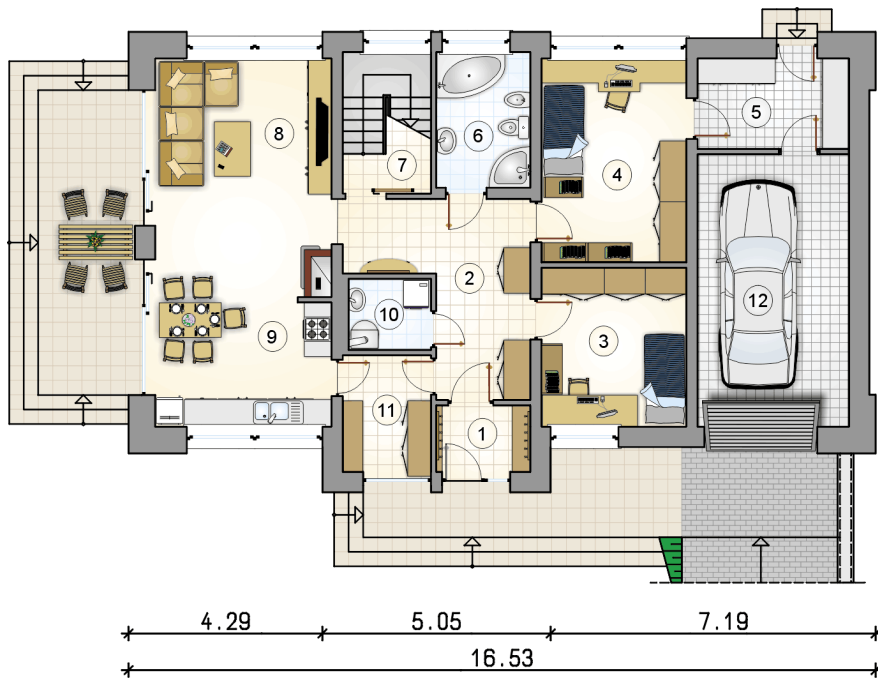
stan surowy	258 842 zł
roboty wykończeniowe	248 750 zł
instalacje	111 498 zł
koszt budowy	619 090 zł

Podane ceny są szacunkowymi cenami netto. Zapytaj o zestawienie materiałów naszego konsultanta na [www.studioatrium.pl](http://www.studioatrium.pl)



### RZUT PARTERU [m<sup>2</sup>]

1	przedsiónek	3,05
2	hall	12,80
3	pokój	11,25
4	pokój	14,45
5	pomieszczenie gospodarcze	6,70
6	łazienka	6,25
7	komunikacja	2,50
8	pokój dzienny	19,40
9	kuchnia z jadalnią	12,40
10	kotłownia	2,85
11	spiżarka	5,05
	<b>razem</b>	<b>96,70</b>
12	garaż	20,20

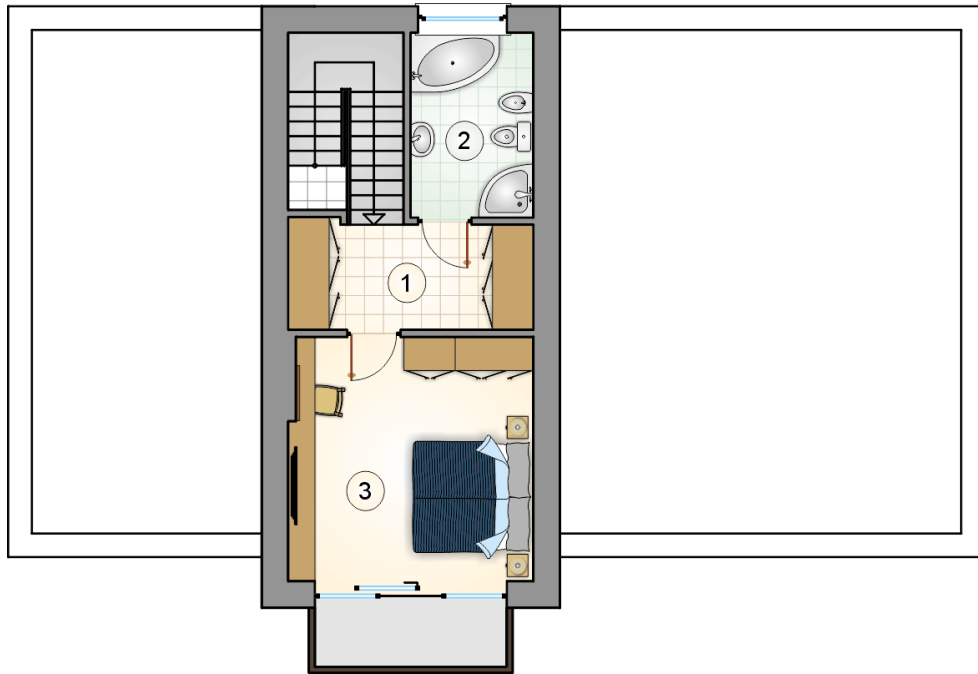


0.86  
9.33  
10.19

RZUT PARTERU

[m<sup>2</sup>]

1	przedsiónek	3,05
2	hall	12,80
3	pokój	11,25
4	pokój	14,45
5	pomieszczenie gospodarcze	6,70
6	łazienka	6,25
7	komunikacja	2,50
8	pokój dzienny	19,40
9	kuchnia z jadalnią	12,40
10	kotłownia	2,85
11	spizarka	5,05
	<b>razem</b>	<b>96,70</b>
12	garaż	20,20



RZUT PIĘTRA		[m <sup>2</sup> ]
1	hall z komunikacją	7,50
2	łazienka	6,50
3	pokój	17,00
	<b>razem</b>	<b>31,00</b>