



Viper

127,7 m²

plus garaż 20,20 m²

Piętrowy dom z płaskim dachem, odkrytym tarasem wycieczkowym i z garażem

min. wymiary działki 23,53 x 18,19 m

pow. netto parteru	122,90 m ²
pow. całkowita	205,65 m ²
pow. zabudowy	154,20 m ²
kubatura brutto	663,25 m ³
wysokość budynku	6,69 m
kąt nachylenia dachu	0°
rodzaj stropu	gęstożebrowy
pow. dachu	131,00 m ²

TECHNOLOGIA

Pustak ceramiczny gr. 30 cm + ocieplenie w systemie Termo Organika. Pokrycie dachu - papa termozgrzewalna, ew. membrana dachowa. Brama garażowa i drzwi zewnętrzne marki Hörmann.

Do tego projektu możesz wprowadzić zmiany, na które wyrazimy bezpłatną zgodę. Więcej na www.studioatrium.pl

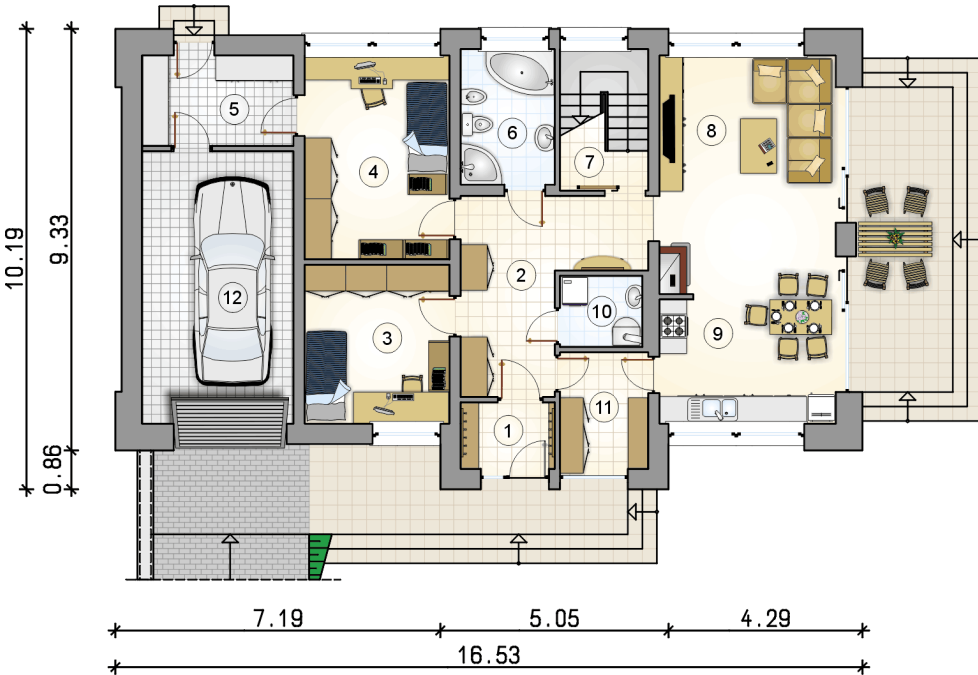
KOSZTY BUDOWY

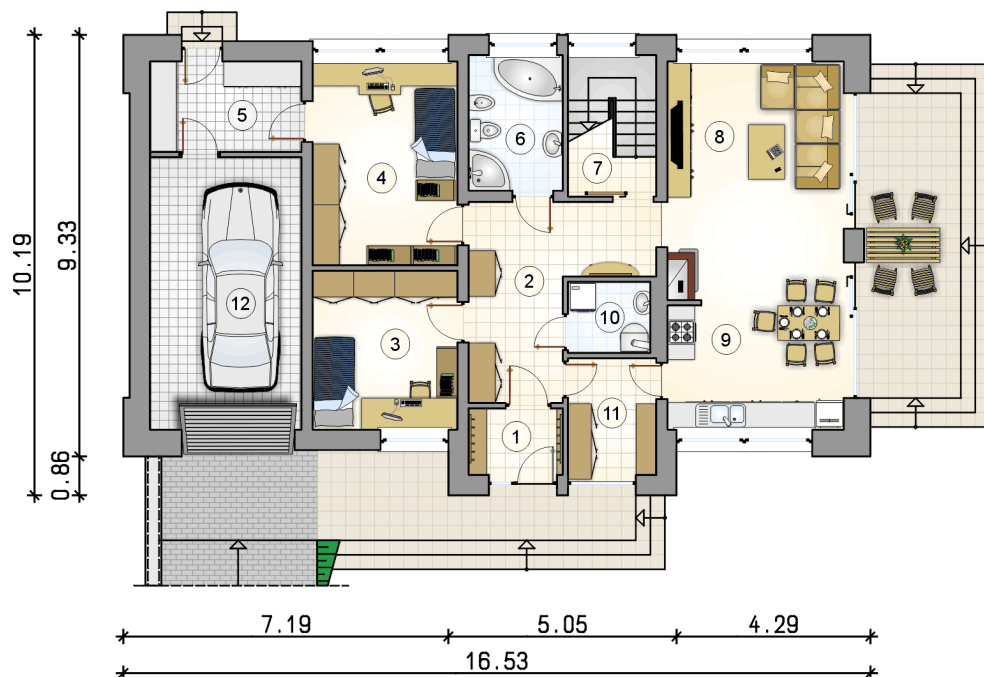
stan surowy	258 842 zł
roboty wykończeniowe	248 750 zł
instalacje	111 498 zł
koszt budowy	619 090 zł

Podane ceny są szacunkowymi cenami netto. Zapytaj o zestawienie materiałów naszego konsultanta na www.studioatrium.pl

RZUT PARTERU [m²]

1	przedsiónek	3,05
2	hall	12,80
3	pokój	11,25
4	pokój	14,45
5	pomieszczenie gospodarcze	6,70
6	łazienka	6,25
7	komunikacja	2,50
8	pokój dzienny	19,40
9	kuchnia z jadalnią	12,40
10	kotłownia	2,85
11	spiżarka	5,05
	razem	96,70
12	garaż	20,20

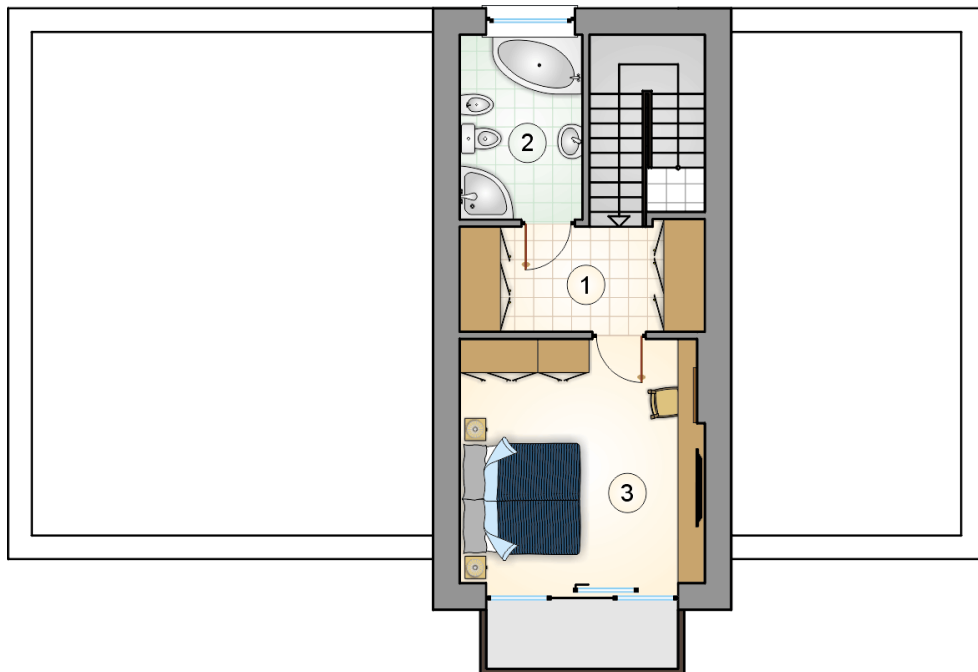




RZUT PARTERU

[m²]

1	przedsiónek	3,05
2	hall	12,80
3	pokój	11,25
4	pokój	14,45
5	pomieszczenie gospodarcze	6,70
6	łazienka	6,25
7	komunikacja	2,50
8	pokój dzienny	19,40
9	kuchnia z jadalnią	12,40
10	kotłownia	2,85
11	spizarka	5,05
	razem	96,70
12	garaż	20,20



RZUT PIĘTRA

[m²]

1	hall z komunikacją	7,50
2	łazienka	6,50
3	pokój	17,00
	razem	31,00