



# Virgo

## 76,7 m<sup>2</sup>

Mały dom parterowy w nowoczesnej bryle z tarasem wypoczynkowym umiejscowionym z boku budynku

min. wymiary działki 19,38 x 16,33 m

pow. netto parteru	76,70 m <sup>2</sup>
pow. całkowita	98,95 m <sup>2</sup>
pow. zabudowy	98,95 m <sup>2</sup>
kubatura brutto	417,20 m <sup>3</sup>
wysokość budynku	5,33 m
kąt nachylenia dachu	22°
rodzaj stropu	lekki
pow. dachu	126,00 m <sup>2</sup>

ATRIUM



### TECHNOLOGIA

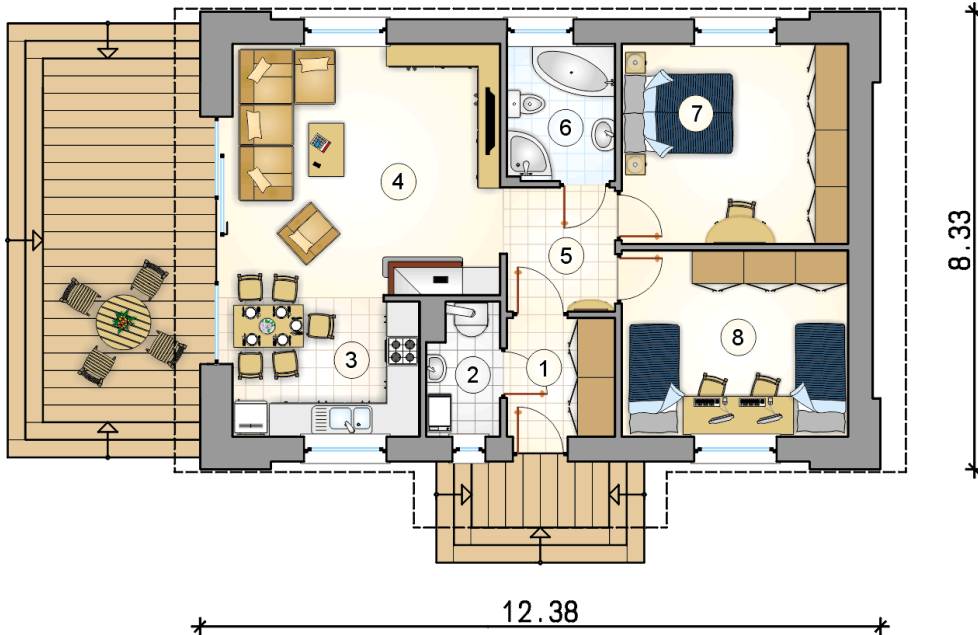
Technologia murowana: Pustak ceramiczny gr. 30 cm + ocieplenie w systemie Termo Organika. Pokrycie dachu dachówką cementową. Drzwi zewnętrzne marki Hörmann.

Do tego projektu możesz wprowadzić zmiany, na które wyrazimy bezpłatną zgodę. Więcej na [www.studioatrium.pl](http://www.studioatrium.pl)

### KOSZTY BUDOWY

stan surowy	147 759 zł
roboty wykończeniowe	135 230 zł
instalacje	62 162 zł
koszt budowy	345 150 zł

Podane ceny są szacunkowymi cenami netto. Zapytaj o zestawienie materiałów naszego konsultanta na [www.studioatrium.pl](http://www.studioatrium.pl)



### RZUT PARTERU [m<sup>2</sup>]

1	przedsiónek	4,25
2	kotłownia	3,05
3	kuchnia	8,55
4	pokój dzienny z jadalnią	22,50
5	hall	4,50
6	łazienka	4,90
7	pokój	15,00
8	pokój	13,95
	<b>razem</b>	<b>76,70</b>