



Virgo 76,7 m²

Mały dom parterowy w nowoczesnej bryle z tarasem wypoczynkowym umiejscowionym z boku budynku

min. wymiary działki 19,38 x 16,33 m

pow. netto parteru	76,70 m ²
pow. całkowita	98,95 m ²
pow. zabudowy	98,95 m ²
kubatura brutto	417,20 m ³
wysokość budynku	5,33 m
kąt nachylenia dachu	22°
rodzaj stropu	lekki
pow. dachu	126,00 m ²

TECHNOLOGIA

Technologia murowana: Pustak ceramiczny gr. 30 cm + ocieplenie w systemie Termo Organika. Pokrycie dachu dachówką cementową. Drzwi zewnętrzne marki Hörmann.

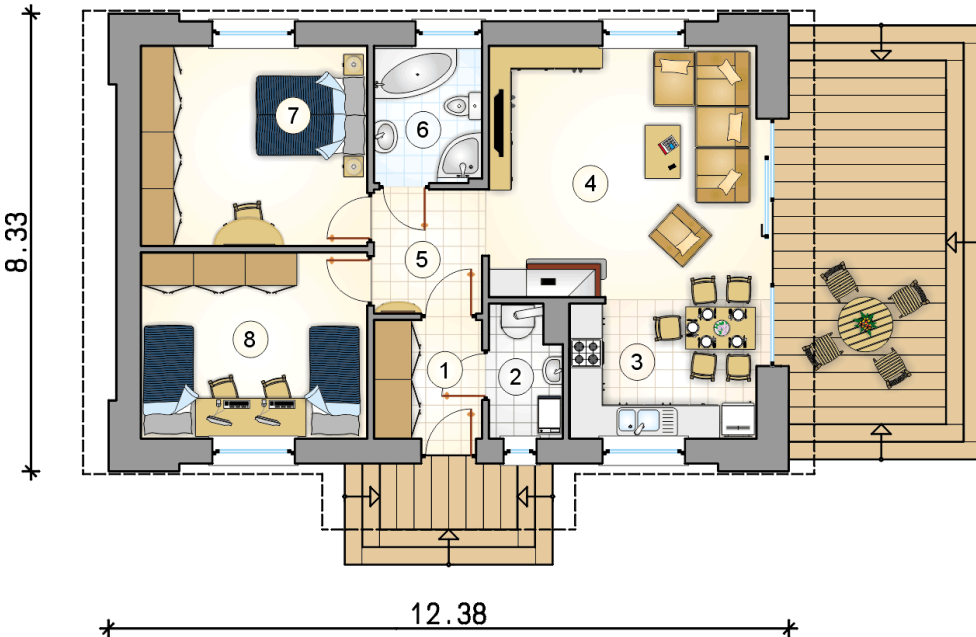
Do tego projektu możesz wprowadzić zmiany, na które wyrazimy bezpłatną zgodę. Więcej na www.studioatrium.pl



KOSZTY BUDOWY

stan surowy	147 759 zł
roboty wykończeniowe	135 230 zł
instalacje	62 162 zł
koszt budowy	345 150 zł

Podane ceny są szacunkowymi cenami netto. Zapytaj o zestawienie materiałów naszego konsultanta na www.studioatrium.pl



RZUT PARTERU [m²]

1	przedsiónek	4,25
2	kotłownia	3,05
3	kuchnia	8,55
4	pokój dzienny z jadalnią	22,50
5	hall	4,50
6	łazienka	4,90
7	pokój	15,00
8	pokój	13,95
	razem	76,70