



# Vista

## 80,25 m<sup>2</sup>

plus garaż 27,90 m<sup>2</sup>

Nowoczesny dom parterowy z płaskim dachem, odkrytym tarasem wypoczynkowym oraz z garażem

min. wymiary działki 24,5 x 17,2 m

pow. netto parteru	112,40 m <sup>2</sup>
pow. całkowita	141,65 m <sup>2</sup>
pow. zabudowy	141,65 m <sup>2</sup>
kubatura brutto	480,65 m <sup>3</sup>
wysokość budynku	3,95 m
kąt nachylenia dachu	0°
rodzaj stropu	gęstożebrowy
pow. dachu	128,00 m <sup>2</sup>

ATRIUM



### TECHNOLOGIA

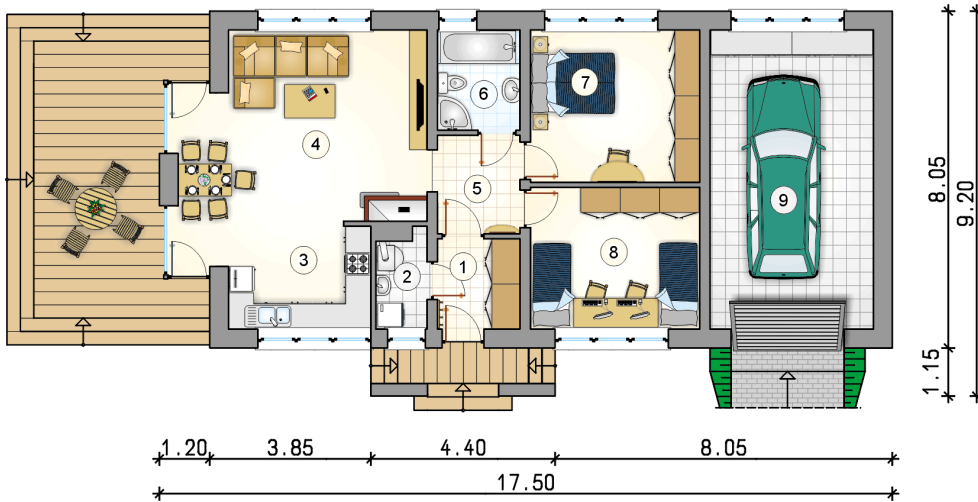
Pustak ceramiczny gr. 30 cm + ocieplenie w systemie Termo Organika. Pokrycie dachu - papa termozgrzewalna, ew. membrana dachowa. Brama garażowa i drzwi zewnętrzne marki Hörmann.

Do tego projektu możesz wprowadzić zmiany, na które wyrazimy bezpłatną zgodę. Więcej na [www.studioatrium.pl](http://www.studioatrium.pl)

### KOSZTY BUDOWY

stan surowy	180 874 zł
roboty wykończeniowe	165 537 zł
instalacje	76 093 zł
koszt budowy	422 505 zł

Podane ceny są szacunkowymi cenami netto. Zapytaj o zestawienie materiałów naszego konsultanta na [www.studioatrium.pl](http://www.studioatrium.pl)



### RZUT PARTERU [m<sup>2</sup>]

1	przedsionek	4,25
2	kotłownia	2,70
3	kuchnia	7,20
4	pokój dzienny z jadalnią	28,25
5	hall	4,75
6	łazienka	4,70
7	pokój	14,70
8	pokój	13,70
	<b>razem</b>	<b>80,25</b>
9	garaż	27,90