



Vista

80,25 m²

plus garaż 27,90 m²

Nowoczesny dom parterowy z płaskim dachem, odkrytym tarasem wypoczynkowym oraz z garażem

min. wymiary działki 24,5 x 17,2 m

pow. netto parteru	112,40 m ²
pow. całkowita	141,65 m ²
pow. zabudowy	141,65 m ²
kubatura brutto	480,65 m ³
wysokość budynku	3,95 m
kąt nachylenia dachu	0°
rodzaj stropu	gęstożebrowy
pow. dachu	128,00 m ²



TECHNOLOGIA

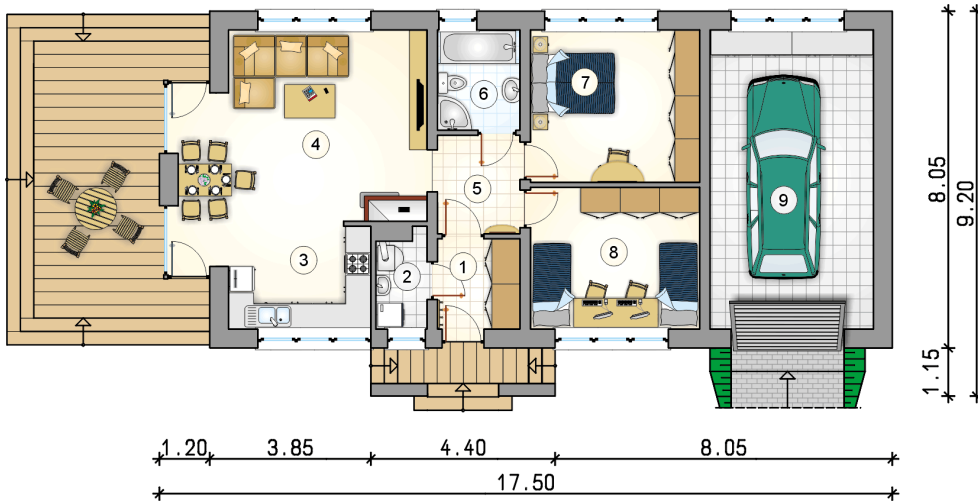
Pustak ceramiczny gr. 30 cm + ocieplenie w systemie Termo Organika. Pokrycie dachu - papa termozgrzewalna, ew. membrana dachowa. Brama garażowa i drzwi zewnętrzne marki Hörmann.

Do tego projektu możesz wprowadzić zmiany, na które wyrazimy bezpłatną zgodę. Więcej na www.studioatrium.pl

KOSZTY BUDOWY

stan surowy	180 874 zł
roboty wykończeniowe	165 537 zł
instalacje	76 093 zł
koszt budowy	422 505 zł

Podane ceny są szacunkowymi cenami netto. Zapytaj o zestawienie materiałów naszego konsultanta na www.studioatrium.pl



RZUT PARTERU [m²]

1	przedsionek	4,25
2	kotłownia	2,70
3	kuchnia	7,20
4	pokój dzienny z jadalnią	28,25
5	hall	4,75
6	łazienka	4,70
7	pokój	14,70
8	pokój	13,70
	razem	80,25
9	garaż	27,90