



# Viva

## 95,1 m<sup>2</sup>

plus garaż 20,20 m<sup>2</sup>

Nowoczesny dom parterowy z płaskim dachem, z nieosłoniętym tarasem wypoczynkowym oraz garażem jednostanowiskowym

min. wymiary działki 23,43 x 18,35 m

pow. netto parteru	119,25 m <sup>2</sup>
pow. całkowita	152,15 m <sup>2</sup>
pow. zabudowy	152,15 m <sup>2</sup>
kubatura brutto	512,80 m <sup>3</sup>
wysokość budynku	3,95 m
kąt nachylenia dachu	0°
rodzaj stropu	gęstożebrowy
pow. dachu	137,00 m <sup>2</sup>



### TECHNOLOGIA

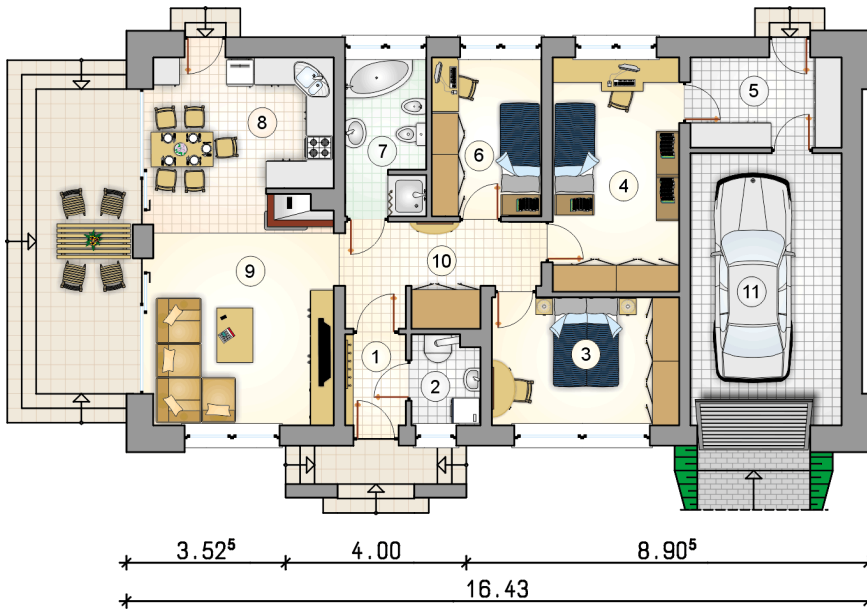
Pustak ceramiczny gr. 30 cm + ocieplenie w systemie Termo Organika. Pokrycie dachu - papa termozgrzewalna, ew. membrana dachowa. Brama garażowa i drzwi zewnętrzne marki Hörmann.

Do tego projektu możesz wprowadzić zmiany, na które wyrazimy bezpłatną zgodę. Więcej na [www.studioatrium.pl](http://www.studioatrium.pl)

### KOSZTY BUDOWY

stan surowy	202 230 zł
roboty wykończeniowe	185 082 zł
instalacje	85 077 zł
koszt budowy	472 390 zł

Podane ceny są szacunkowymi cenami netto. Zapytaj o zestawienie materiałów naszego konsultanta na [www.studioatrium.pl](http://www.studioatrium.pl)



9.33  
10.34  
1.01

### RZUT PARTERU [m<sup>2</sup>]

1	przedsiónek	2,75
2	kotłownia	2,95
3	pokój	11,80
4	pokój	14,55
5	pomieszczenie gospodarcze	6,70
6	pokój	8,55
7	łazienka	6,35
8	kuchnia z jadalnią	11,75
9	pokój dzienny	20,65
10	hall	9,05
	<b>razem</b>	<b>95,10</b>
11	garaż	20,20