



# Viva II

## 101 m<sup>2</sup>

plus garaż 38,35 m<sup>2</sup>

Nowoczesny dom parterowy z płaskim dachem, odkrytym tarasem wypoczynkowym i garażem 2-stanowiskowym, energooszczędny

min. wymiary działki 18,34 x 27,5 m

pow. netto parteru	143,30 m <sup>2</sup>
pow. całkowita	180,65 m <sup>2</sup>
pow. zabudowy	180,65 m <sup>2</sup>
kubatura brutto	671,55 m <sup>3</sup>
wysokość budynku	4,02 m
kąt nachylenia dachu	0°
rodzaj stropu	gęstożebrowy
pow. dachu	155,20 m <sup>2</sup>

### TECHNOLOGIA

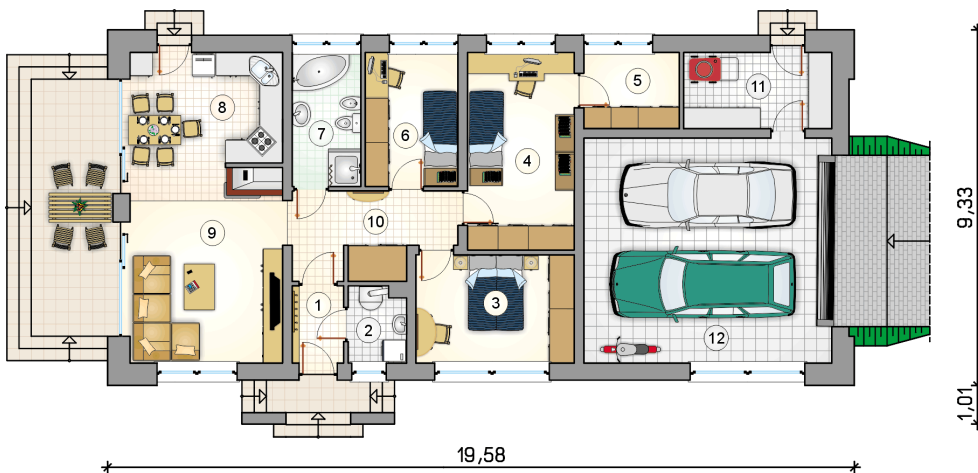
Pustak ceramiczny gr. 30 cm + ocieplenie w systemie Termo Organika. Pokrycie dachu - papa termozgrzewalna, ew. membrana dachowa. Brama garażowa i drzwi zewnętrzne marki Hörmann.

Do tego projektu możesz wprowadzić zmiany, na które wyrazimy bezpłatną zgodę. Więcej na [www.studioatrium.pl](http://www.studioatrium.pl)

### KOSZTY BUDOWY

stan surowy	230 690 zł
roboty wykończeniowe	211 129 zł
instalacje	97 050 zł
koszt budowy	538 870 zł

Podane ceny są szacunkowymi cenami netto. Zapytaj o zestawienie materiałów naszego konsultanta na [www.studioatrium.pl](http://www.studioatrium.pl)



### RZUT PARTERU [m<sup>2</sup>]

1	przedsiónek	2,75
2	kotłownia	2,95
3	pokój	11,80
4	pokój	14,55
5	garderoba	5,00
6	pokój	8,55
7	łazienka	6,35
8	kuchnia z jadalnią	11,75
9	pokój dzienny	20,50
10	hall	9,05
11	pomieszczenie gospodarcze	7,75
	<b>razem</b>	<b>101,00</b>
12	garaż	38,35