



Viva II

101 m²

plus garaż 38,35 m²

Nowoczesny dom parterowy z płaskim dachem, odkrytym tarasem wypoczynkowym i garażem 2-stanowiskowym, energooszczędny

min. wymiary działki 18,34 x 27,5 m

| | |
|----------------------|-----------------------|
| pow. netto parteru | 143,30 m ² |
| pow. całkowita | 180,65 m ² |
| pow. zabudowy | 180,65 m ² |
| kubatura brutto | 671,55 m ³ |
| wysokość budynku | 4,02 m |
| kąt nachylenia dachu | 0° |
| rodzaj stropu | gęstożebrowy |
| pow. dachu | 155,20 m ² |

TECHNOLOGIA

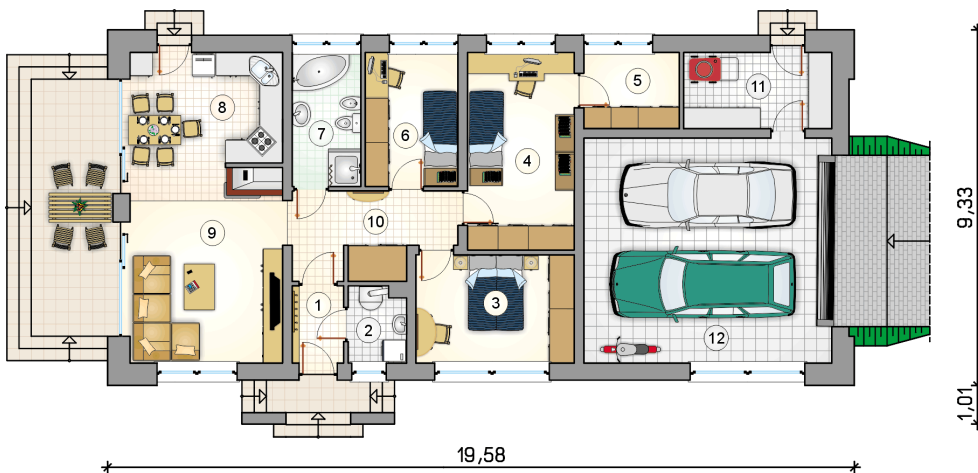
Pustak ceramiczny gr. 30 cm + ocieplenie w systemie Termo Organika. Pokrycie dachu - papa termozgrzewalna, ew. membrana dachowa. Brama garażowa i drzwi zewnętrzne marki Hörmann.

Do tego projektu możesz wprowadzić zmiany, na które wyrazimy bezpłatną zgodę. Więcej na www.studioatrium.pl

KOSZTY BUDOWY

| | |
|----------------------|------------|
| stan surowy | 230 690 zł |
| roboty wykończeniowe | 211 129 zł |
| instalacje | 97 050 zł |
| koszt budowy | 538 870 zł |

Podane ceny są szacunkowymi cenami netto. Zapytaj o zestawienie materiałów naszego konsultanta na www.studioatrium.pl



RZUT PARTERU [m²]

| | | |
|----|---------------------------|---------------|
| 1 | przedsiónek | 2,75 |
| 2 | kotłownia | 2,95 |
| 3 | pokój | 11,80 |
| 4 | pokój | 14,55 |
| 5 | garderoba | 5,00 |
| 6 | pokój | 8,55 |
| 7 | łazienka | 6,35 |
| 8 | kuchnia z jadalnią | 11,75 |
| 9 | pokój dzienny | 20,50 |
| 10 | hall | 9,05 |
| 11 | pomieszczenie gospodarcze | 7,75 |
| | razem | 101,00 |
| 12 | garaż | 38,35 |