



Viva II

101 m²

plus garaż 38,35 m²

Nowoczesny dom parterowy z płaskim dachem, odkrytym tarasem wypoczynkowym i garażem 2-stanowiskowym, energooszczędny

min. wymiary działki 18,34 x 27,5 m

pow. netto parteru	143,30 m ²
pow. całkowita	180,65 m ²
pow. zabudowy	180,65 m ²
kubatura brutto	671,55 m ³
wysokość budynku	4,02 m
kąt nachylenia dachu	0°
rodzaj stropu	gęstożebrowy
pow. dachu	155,20 m ²

ATRIUM



TECHNOLOGIA

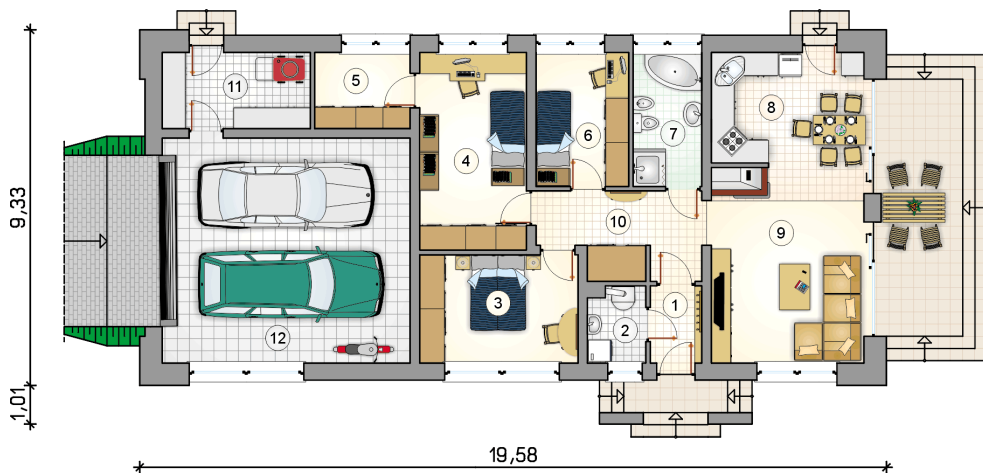
Pustak ceramiczny gr. 30 cm + ocieplenie w systemie Termo Organika. Pokrycie dachu - papa termozgrzewalna, ew. membrana dachowa. Brama garażowa i drzwi zewnętrzne marki Hörmann.

Do tego projektu możesz wprowadzić zmiany, na które wyrazimy bezpłatną zgodę. Więcej na www.studioatrium.pl

KOSZTY BUDOWY

stan surowy	230 690 zł
roboty wykończeniowe	211 129 zł
instalacje	97 050 zł
koszt budowy	538 870 zł

Podane ceny są szacunkowymi cenami netto. Zapytaj o zestawienie materiałów naszego konsultanta na www.studioatrium.pl



RZUT PARTERU [m²]

1	przedsiónek	2,75
2	kotłownia	2,95
3	pokój	11,80
4	pokój	14,55
5	garderoba	5,00
6	pokój	8,55
7	łazienka	6,35
8	kuchnia z jadalnią	11,75
9	pokój dzienny	20,50
10	hall	9,05
11	pomieszczenie gospodarcze	7,75
	razem	101,00
12	garaż	38,35