



# Vivat 104,9 m<sup>2</sup>

Niewielki parterowy dom z tarasem wypoczynkowym na tyłach budynku, energooszczędny

min. wymiary działki 20,7 x 20,35 m

pow. netto parteru	104,90 m <sup>2</sup>
pow. całkowita	130,95 m <sup>2</sup>
pow. zabudowy	130,95 m <sup>2</sup>
kubatura brutto	502,00 m <sup>3</sup>
wysokość budynku	6,61 m
kąt nachylenia dachu	30°
rodzaj stropu	lekki
pow. dachu	202,00 m <sup>2</sup>

## TECHNOLOGIA

Technologia murowana: Pustak ceramiczny gr. 30 cm + ocieplenie w systemie Termo Organika. Pokrycie dachu dachówką cementową. Drzwi zewnętrzne marki Hörmann.

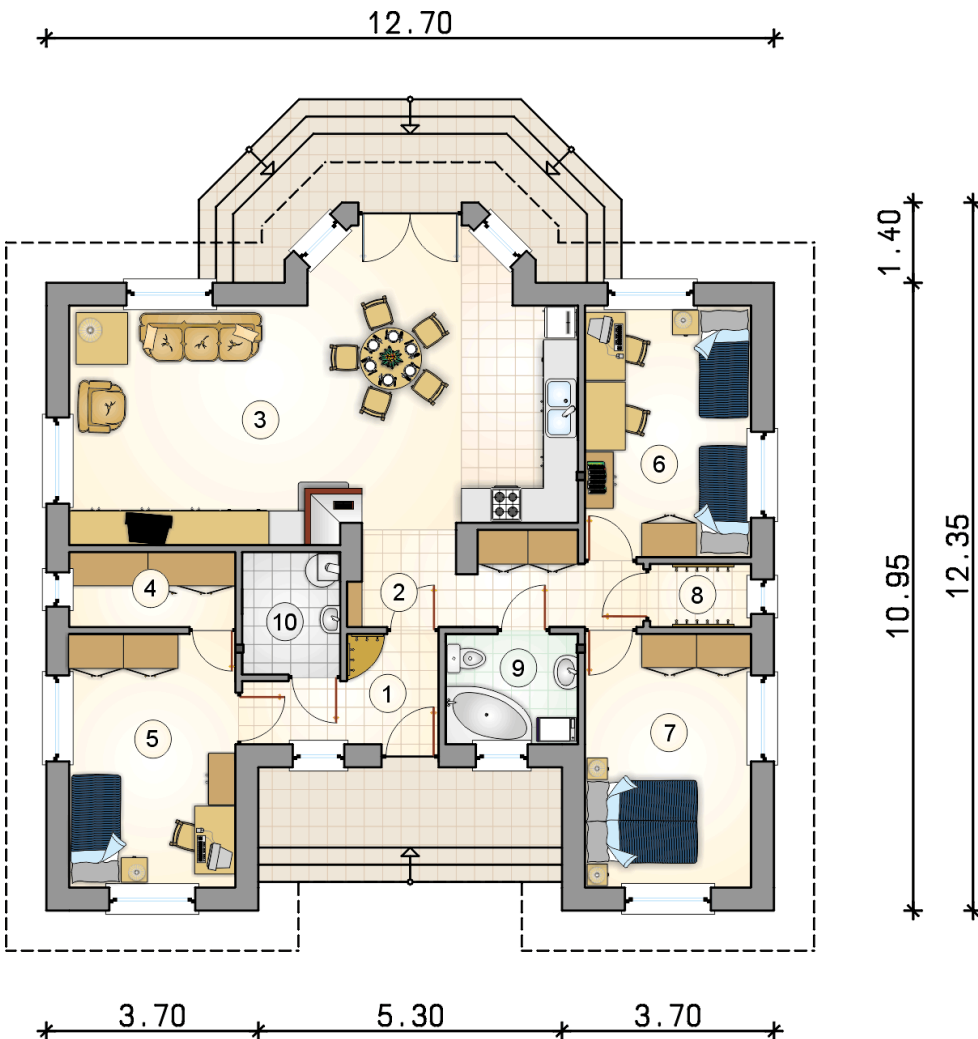
Do tego projektu możesz wprowadzić zmiany, na które wyrazimy bezpłatną zgodę. Więcej na [www.studioatrium.pl](http://www.studioatrium.pl)



## KOSZTY BUDOWY

stan surowy	202 085 zł
roboty wykończeniowe	184 949 zł
instalacje	85 016 zł
koszt budowy	472 050 zł

Podane ceny są szacunkowymi cenami netto. Zapytaj o zestawienie materiałów naszego konsultanta na [www.studioatrium.pl](http://www.studioatrium.pl)



## RZUT PARTERU [m<sup>2</sup>]

1	przedsiónek	5,10
2	hall	7,75
3	pokój dzienny z kuchnią i jadalnią	39,80
4	garderoba	3,80
5	pokój	12,85
6	pokój	12,70
7	pokój	12,85
8	garderoba	1,95
9	łazienka	4,45
10	kotłownia	3,65
	<b>razem</b>	<b>104,90</b>