



Vivat 104,9 m²

Niewielki parterowy dom z tarasem wypoczynkowym na tyłach budynku, energooszczędny

min. wymiary działki 20,7 x 20,35 m

pow. netto parteru	104,90 m ²
pow. całkowita	130,95 m ²
pow. zabudowy	130,95 m ²
kubatura brutto	502,00 m ³
wysokość budynku	6,61 m
kąt nachylenia dachu	30°
rodzaj stropu	lekki
pow. dachu	202,00 m ²

ATRIUM



TECHNOLOGIA

Technologia murowana: Pustak ceramiczny gr. 30 cm + ocieplenie w systemie Termo Organika. Pokrycie dachu dachówką cementową. Drzwi zewnętrzne marki Hörmann.

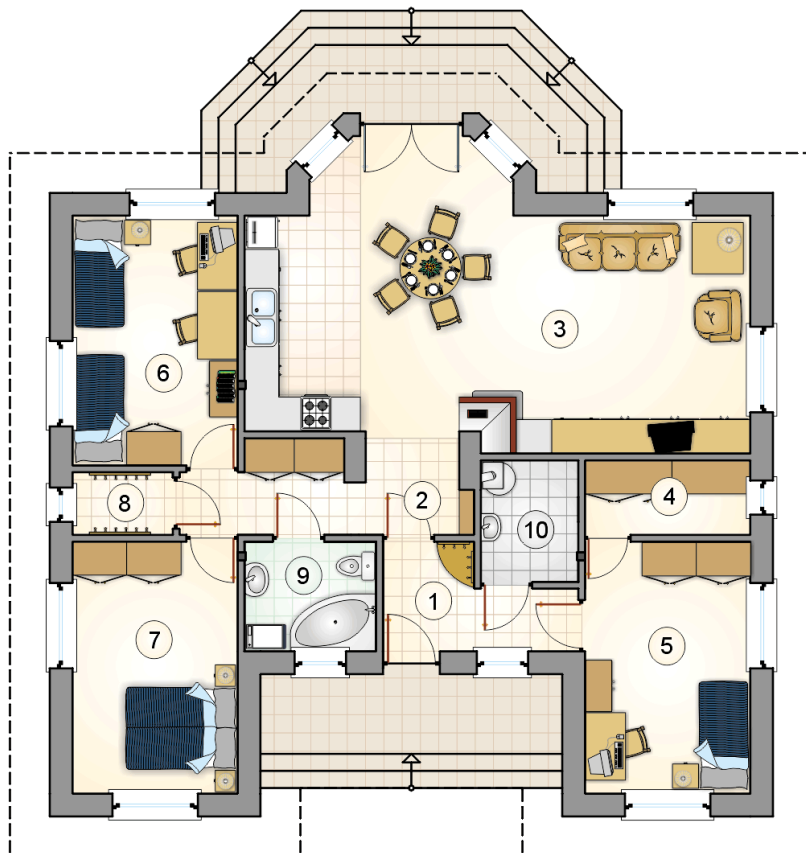
Do tego projektu możesz wprowadzić zmiany, na które wyrazimy bezpłatną zgodę. Więcej na www.studioatrium.pl

KOSZTY BUDOWY

stan surowy	202 085 zł
roboty wykończeniowe	184 949 zł
instalacje	85 016 zł
koszt budowy	472 050 zł

Podane ceny są szacunkowymi cenami netto. Zapytaj o zestawienie materiałów naszego konsultanta na www.studioatrium.pl

12.70



3.70 5.30 3.70

RZUT PARTERU [m²]

1	przedsiónek	5,10
2	hall	7,75
3	pokój dzienny z kuchnią i jadalnią	39,80
4	garderoba	3,80
5	pokój	12,85
6	pokój	12,70
7	pokój	12,85
8	garderoba	1,95
9	łazienka	4,45
10	kotłownia	3,65
	razem	104,90

12.35
1.40
10.95