



# Walczyk

## 117,05 m<sup>2</sup>

plus garaż 19,10 m<sup>2</sup>

Dom parterowy z poddaszem użytkowym i garażem, z gankiem i niezadaszonym tarasem

min. wymiary działki 20,7 x 18,2 m

|                      |                       |
|----------------------|-----------------------|
| pow. netto parteru   | 93,15 m <sup>2</sup>  |
| pow. całkowita       | 217,70 m <sup>2</sup> |
| pow. zabudowy        | 117,90 m <sup>2</sup> |
| kubatura brutto      | 645,70 m <sup>3</sup> |
| wysokość budynku     | 7,96 m                |
| kąt nachylenia dachu | 40°                   |
| rodzaj stropu        | gęstożebrowy          |
| pow. dachu           | 196,00 m <sup>2</sup> |

### TECHNOLOGIA

Technologia murowana: Pustak ceramiczny gr. 30 cm + ocieplenie w systemie Termo Organika. Pokrycie dachu dachówką cementową. Brama garażowa i drzwi zewnętrzne marki Hörmann.

Do tego projektu możesz wprowadzić zmiany, na które wyrazimy bezpłatną zgodę. Więcej na [www.studioatrium.pl](http://www.studioatrium.pl)

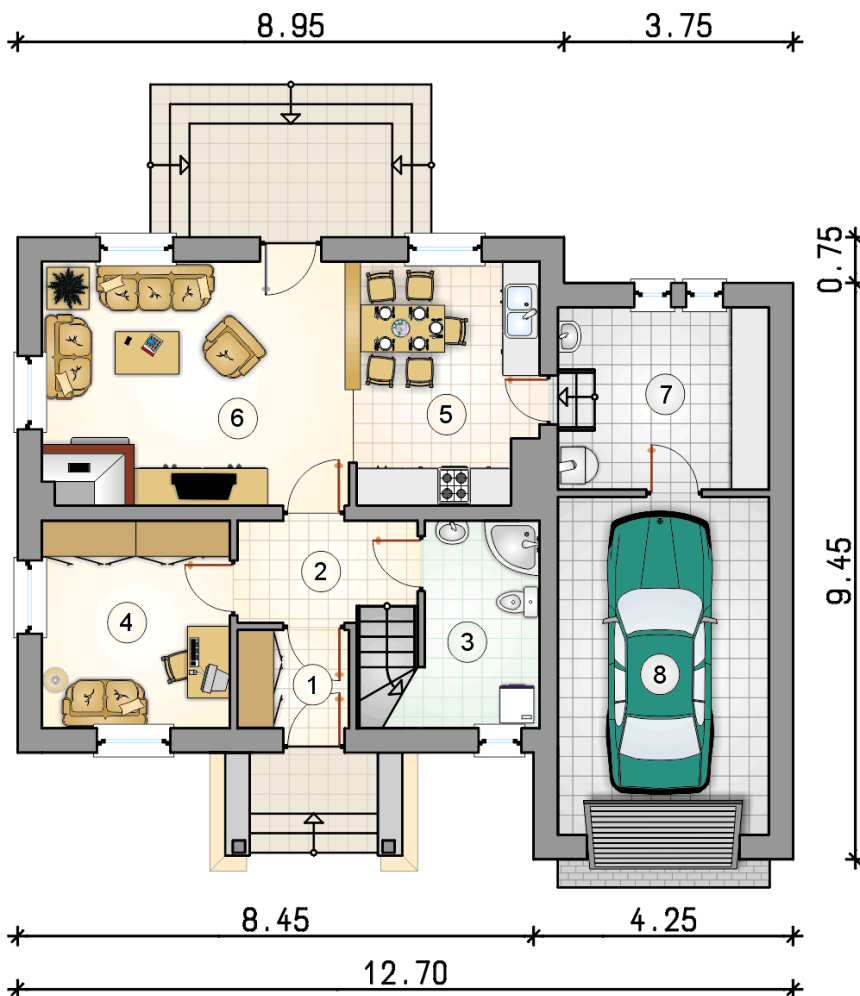
### KOSZTY BUDOWY

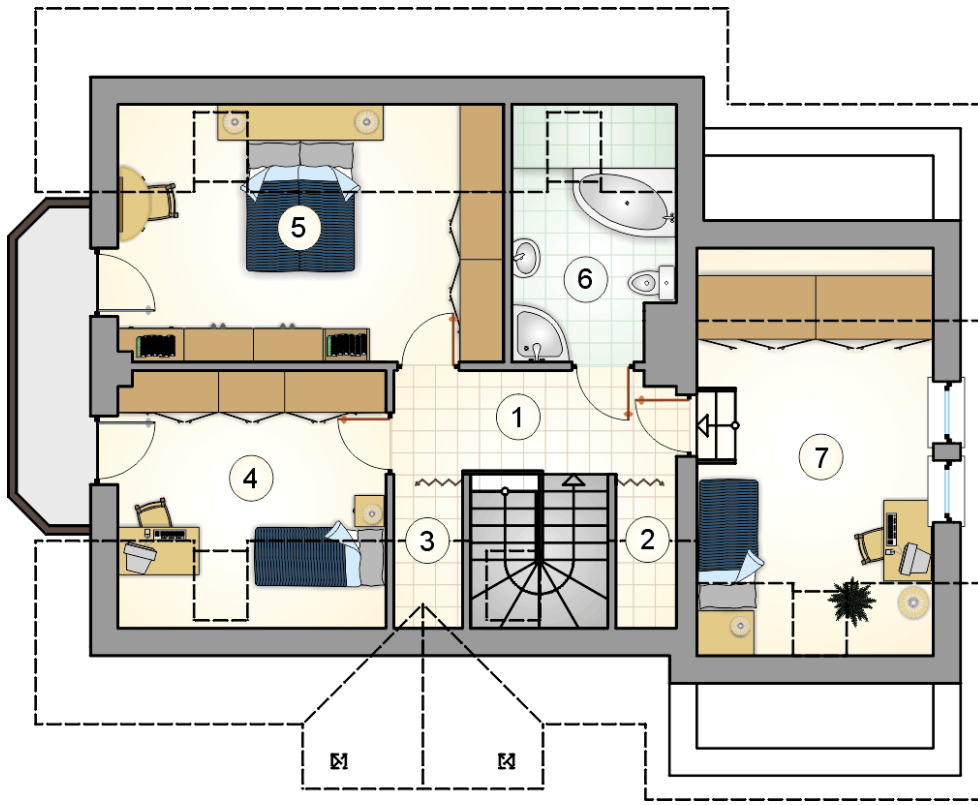
|                      |            |
|----------------------|------------|
| stan surowy          | 237 792 zł |
| roboty wykończeniowe | 228 522 zł |
| instalacje           | 102 431 zł |
| koszt budowy         | 568 745 zł |

Podane ceny są szacunkowymi cenami netto. Zapytaj o zestawienie materiałów naszego konsultanta na [www.studioatrium.pl](http://www.studioatrium.pl)

### RZUT PARTERU

|                      | [m <sup>2</sup> ] |
|----------------------|-------------------|
| 1 przedsiónek        | 2,95              |
| 2 hall z komunikacją | 4,65              |
| 3 łazienka           | 5,70              |
| 4 pokój              | 10,45             |
| 5 kuchnia            | 11,55             |
| 6 pokój dzienny      | 20,10             |
| 7 kotłownia          | 9,70              |
| <b>razem</b>         | <b>65,10</b>      |
| 8 garaż              | 19,10             |





| RZUT PODDASZA |                    | [m <sup>2</sup> ] |
|---------------|--------------------|-------------------|
| 1             | hall z komunikacją | 6,15              |
| 2             | schowek            | 0,85              |
| 3             | schowek            | 0,95              |
| 4             | pokój              | 10,15             |
| 5             | pokój              | 14,60             |
| 6             | łazienka           | 5,85              |
| 7             | pokój              | 13,40             |
|               | <b>razem</b>       | <b>51,95</b>      |