



# Walczyk

## 117,05 m<sup>2</sup>

plus garaż 19,10 m<sup>2</sup>

Dom parterowy z poddaszem użytkowym i garażem, z gankiem i niezadaszonym tarasem

min. wymiary działki 20,7 x 18,2 m

pow. netto parteru	93,15 m <sup>2</sup>
pow. całkowita	217,70 m <sup>2</sup>
pow. zabudowy	117,90 m <sup>2</sup>
kubatura brutto	645,70 m <sup>3</sup>
wysokość budynku	7,96 m
kąt nachylenia dachu	40°
rodzaj stropu	gęstożebrowy
pow. dachu	196,00 m <sup>2</sup>

### TECHNOLOGIA

Technologia murowana: Pustak ceramiczny gr. 30 cm + ocieplenie w systemie Termo Organika. Pokrycie dachu dachówką cementową. Brama garażowa i drzwi zewnętrzne marki Hörmann.

Do tego projektu możesz wprowadzić zmiany, na które wyrazimy bezpłatną zgodę. Więcej na [www.studioatrium.pl](http://www.studioatrium.pl)

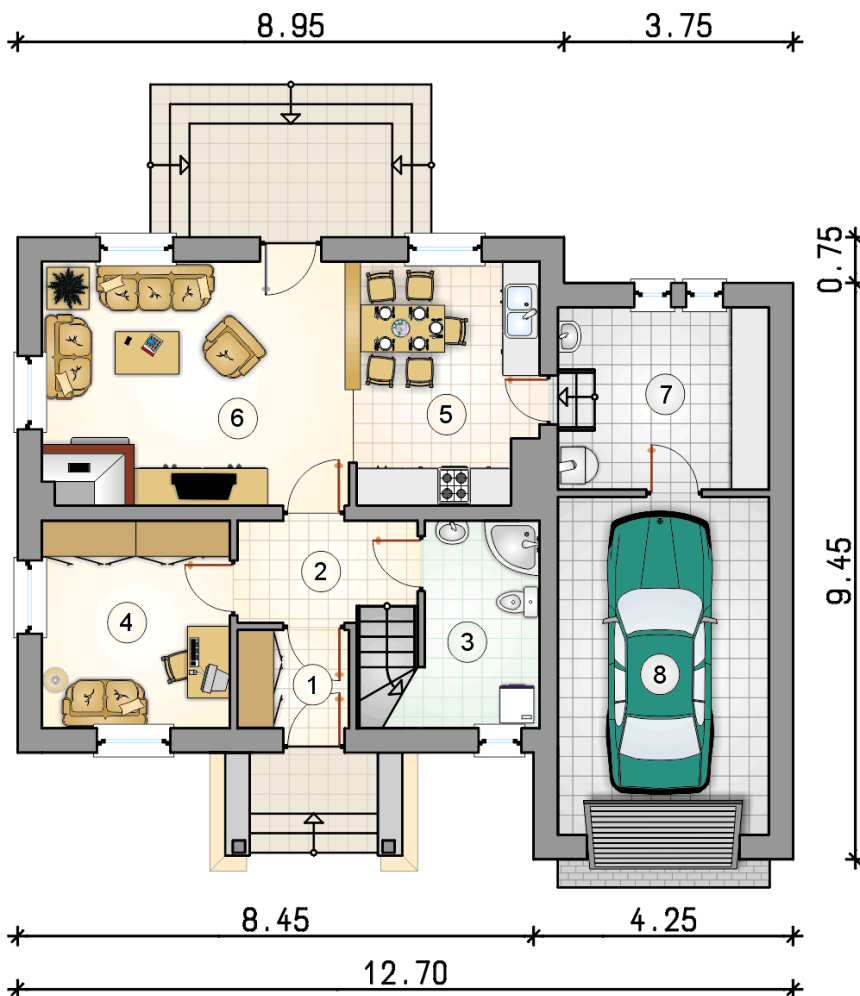
### KOSZTY BUDOWY

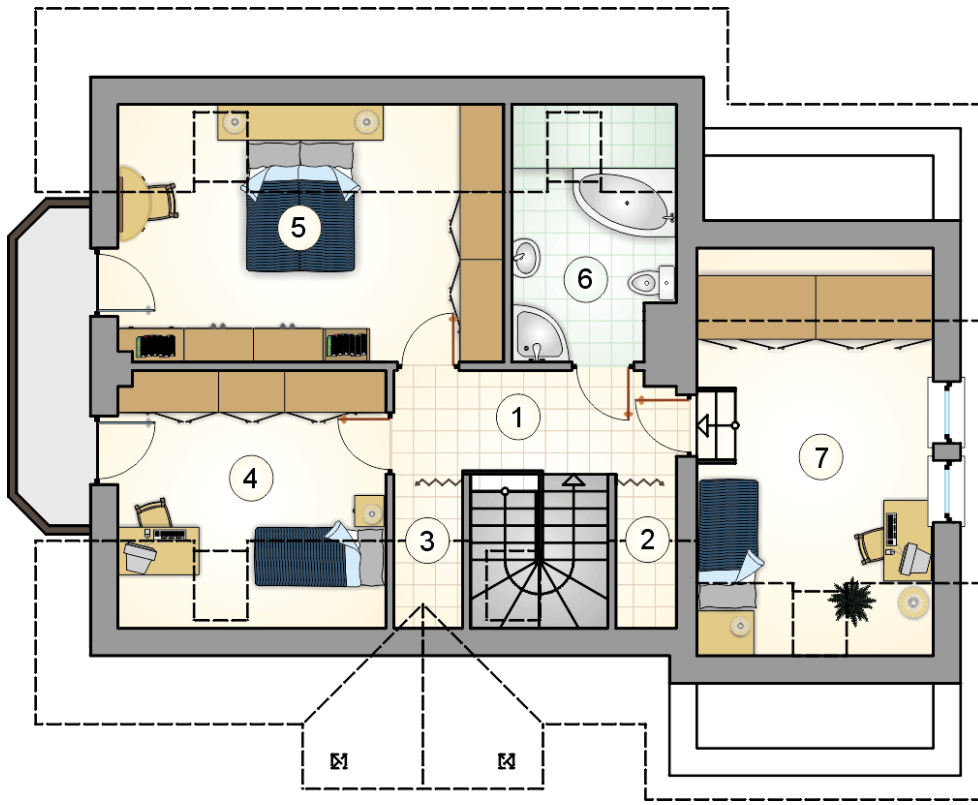
stan surowy	237 792 zł
roboty wykończeniowe	228 522 zł
instalacje	102 431 zł
koszt budowy	568 745 zł

Podane ceny są szacunkowymi cenami netto. Zapytaj o zestawienie materiałów naszego konsultanta na [www.studioatrium.pl](http://www.studioatrium.pl)

### RZUT PARTERU

	[m <sup>2</sup> ]
1 przedsiónek	2,95
2 hall z komunikacją	4,65
3 łazienka	5,70
4 pokój	10,45
5 kuchnia	11,55
6 pokój dzienny	20,10
7 kotłownia	9,70
<b>razem</b>	<b>65,10</b>
8 garaż	19,10





RZUT PODDASZA		[m <sup>2</sup> ]
1	hall z komunikacją	6,15
2	schowek	0,85
3	schowek	0,95
4	pokój	10,15
5	pokój	14,60
6	łazienka	5,85
7	pokój	13,40
	<b>razem</b>	<b>51,95</b>