



# Walczyk Bis

## 117,05 m<sup>2</sup>

plus garaż 19,10 m<sup>2</sup>

Dom z dwuspadowym dachem, parterowy, z poddaszem użytkowym i garażem, wejściem z kolumnami i odkrytym tarasem

min. wymiary działki 20,7 x 18,2 m

pow. netto parteru	89,55 m <sup>2</sup>
pow. całkowita	217,70 m <sup>2</sup>
pow. zabudowy	117,90 m <sup>2</sup>
kubatura brutto	645,70 m <sup>3</sup>
wysokość budynku	7,96 m
kąt nachylenia dachu	40°
rodzaj stropu	gęstożebrowy
pow. dachu	196,00 m <sup>2</sup>



### TECHNOLOGIA

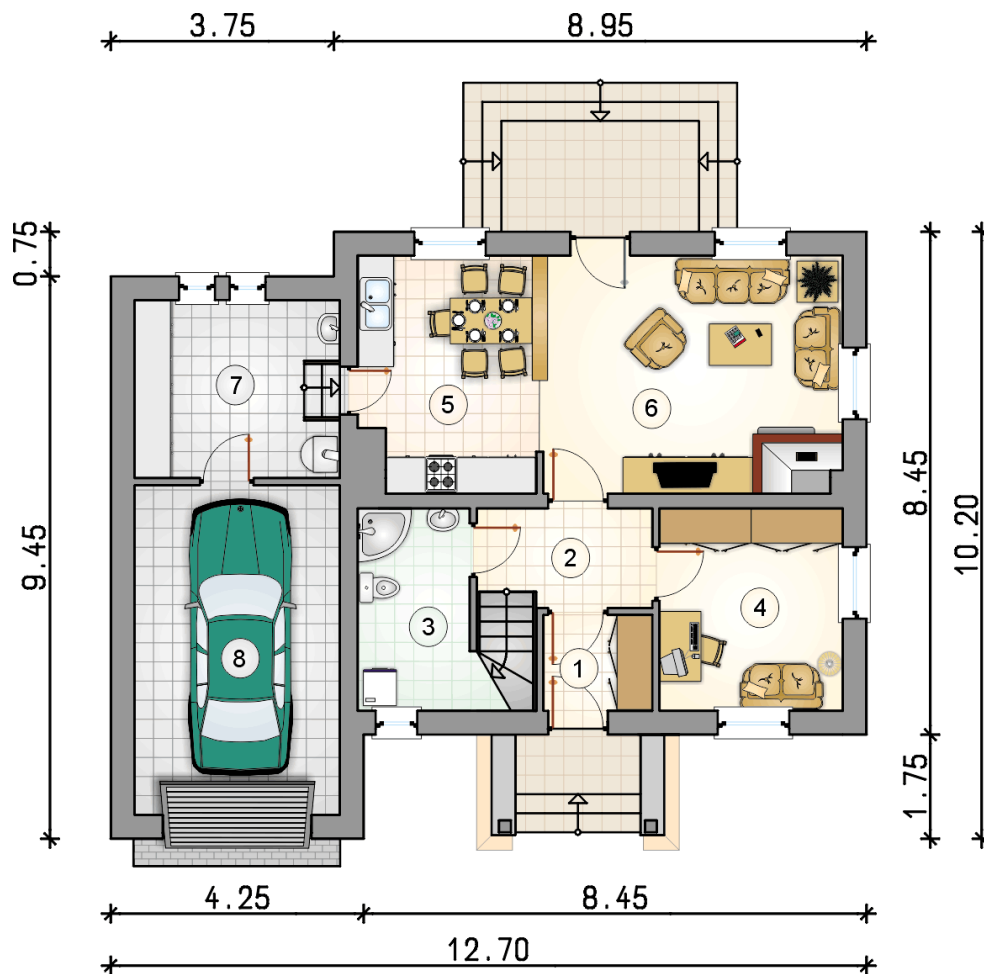
Technologia murowana: Pustak ceramiczny gr. 30 cm + ocieplenie w systemie Termo Organika. Pokrycie dachu dachówką cementową. Brama garażowa i drzwi zewnętrzne marki Hörmann.

Do tego projektu możesz wprowadzić zmiany, na które wyrazimy bezpłatną zgodę. Więcej na [www.studioatrium.pl](http://www.studioatrium.pl)

### KOSZTY BUDOWY

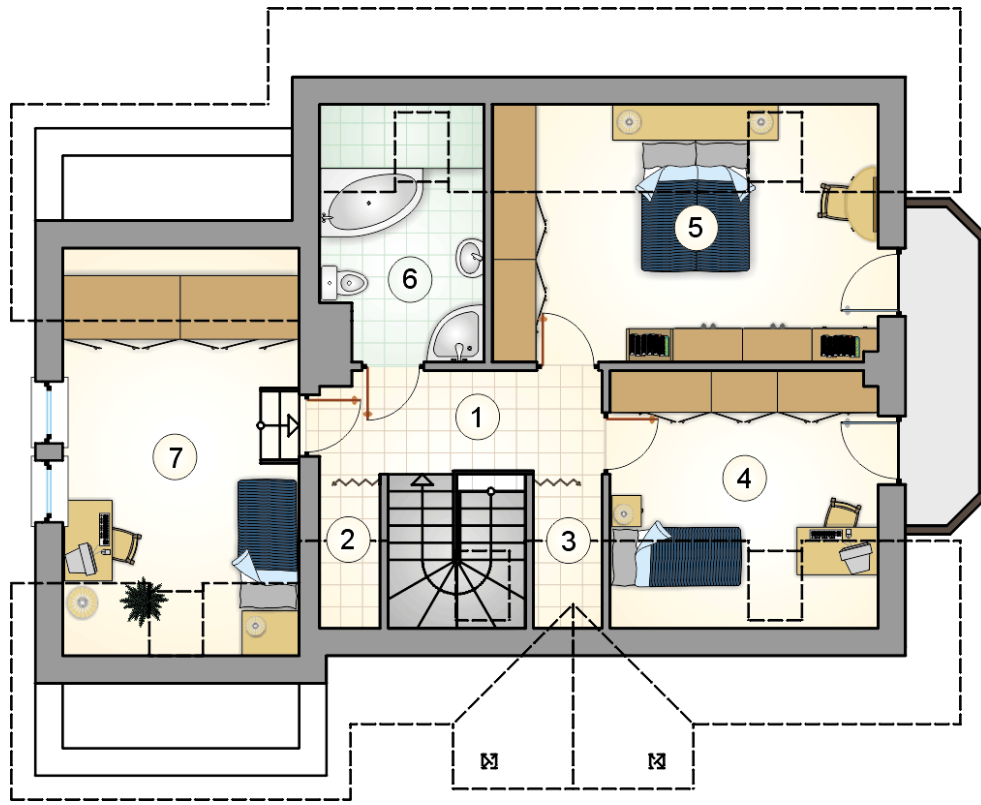
stan surowy	237 792 zł
roboty wykończeniowe	228 522 zł
instalacje	102 431 zł
koszt budowy	568 745 zł

Podane ceny są szacunkowymi cenami netto. Zapytaj o zestawienie materiałów naszego konsultanta na [www.studioatrium.pl](http://www.studioatrium.pl)



### RZUT PARTERU [m<sup>2</sup>]

1	przedsiónek	2,95
2	hall z komunikacją	4,65
3	łazienka	5,70
4	pokój	10,45
5	kuchnia	11,55
6	pokój dzienny	20,10
7	kotłownia	9,70
	<b>razem</b>	<b>65,10</b>
8	garaż	19,10



RZUT PODDASZA		[m <sup>2</sup> ]
1	hall z komunikacją	6,15
2	schowek	0,85
3	schowek	0,95
4	pokój	10,15
5	pokój	14,60
6	łazienka	5,85
7	pokój	13,40
<b>razem</b>		<b>51,95</b>