



Walczyk Bis

117,05 m²

plus garaż 19,10 m²

Dom z dwuspadowym dachem, parterowy, z poddaszem użytkowym i garażem, wejściem z kolumnami i odkrytym tarasem

min. wymiary działki 20,7 x 18,2 m

pow. netto parteru	89,55 m ²
pow. całkowita	217,70 m ²
pow. zabudowy	117,90 m ²
kubatura brutto	645,70 m ³
wysokość budynku	7,96 m
kąt nachylenia dachu	40°
rodzaj stropu	gęstożebrowy
pow. dachu	196,00 m ²

TECHNOLOGIA

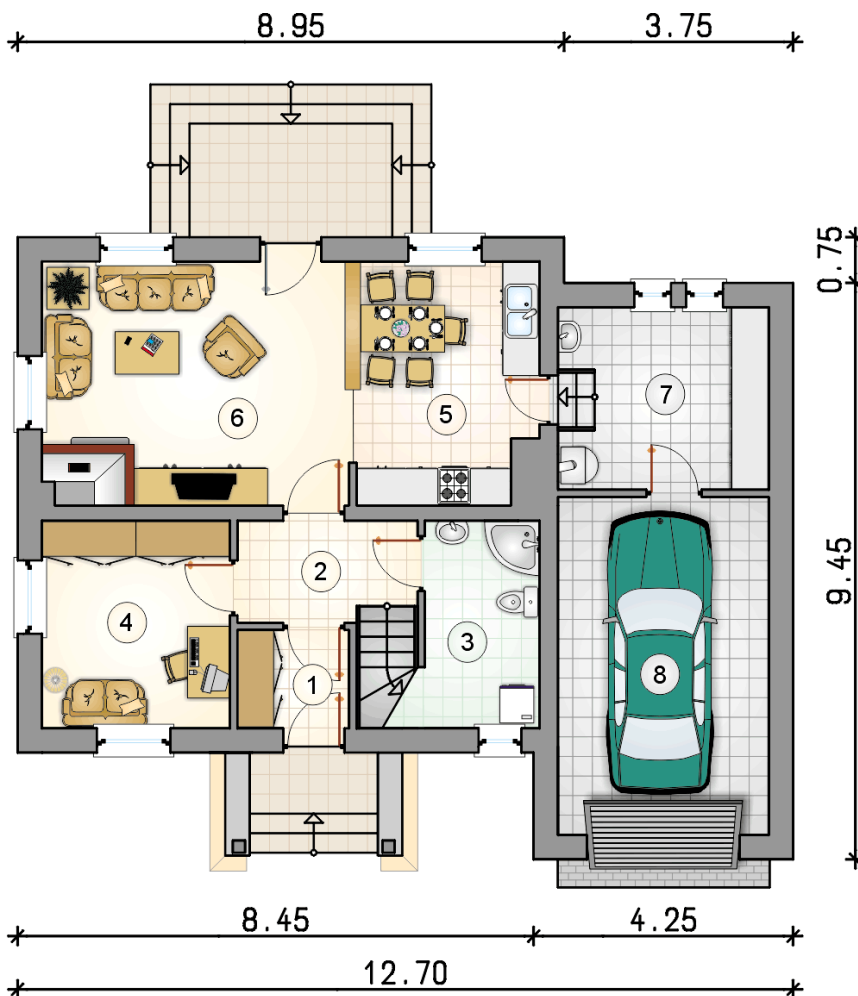
Technologia murowana: Pustak ceramiczny gr. 30 cm + ocieplenie w systemie Termo Organika. Pokrycie dachu dachówką cementową. Brama garażowa i drzwi zewnętrzne marki Hörmann.

Do tego projektu możesz wprowadzić zmiany, na które wyrazimy bezpłatną zgodę. Więcej na www.studioatrium.pl

KOSZTY BUDOWY

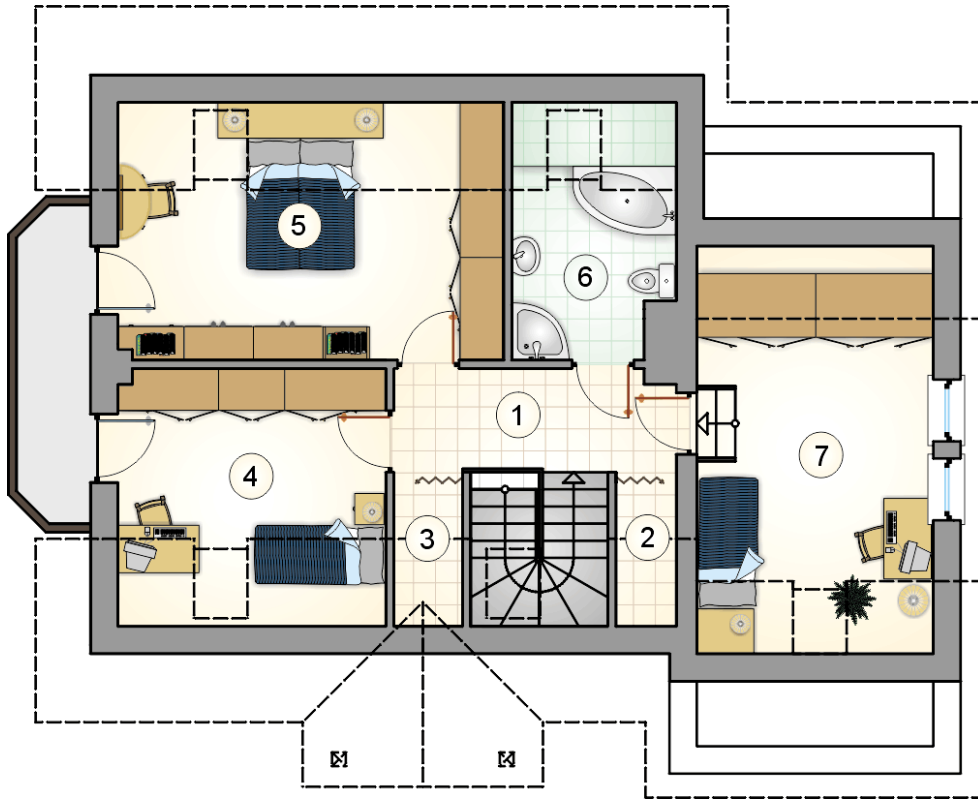
stan surowy	237 792 zł
roboty wykończeniowe	228 522 zł
instalacje	102 431 zł
koszt budowy	568 745 zł

Podane ceny są szacunkowymi cenami netto. Zapytaj o zestawienie materiałów naszego konsultanta na www.studioatrium.pl



RZUT PARTERU [m²]

1	przedsionek	2,95
2	hall z komunikacją	4,65
3	łazienka	5,70
4	pokój	10,45
5	kuchnia	11,55
6	pokój dzienny	20,10
7	kotłownia	9,70
	razem	65,10
8	garaż	19,10



RZUT PODDASZA		[m ²]
1	hall z komunikacją	6,15
2	schowek	0,85
3	schowek	0,95
4	pokój	10,15
5	pokój	14,60
6	łazienka	5,85
7	pokój	13,40
	razem	51,95