



# Watra 171 m<sup>2</sup>

Dom regionalny w stylu beskidzkim, parterowy z poddaszem użytkowym, z 4 sypialniami i niezadaszonym tarasem

min. wymiary działki 19,8 x 20,55 m

pow. netto parteru	101,95 m <sup>2</sup>
pow. całkowita	245,00 m <sup>2</sup>
pow. zabudowy	133,80 m <sup>2</sup>
kubatura brutto	804,55 m <sup>3</sup>
wysokość budynku	8,54 m
kąt nachylenia dachu	40°
rodzaj stropu	gęstożebrowy
pow. dachu	250,00 m <sup>2</sup>

ATRIUM



## TECHNOLOGIA

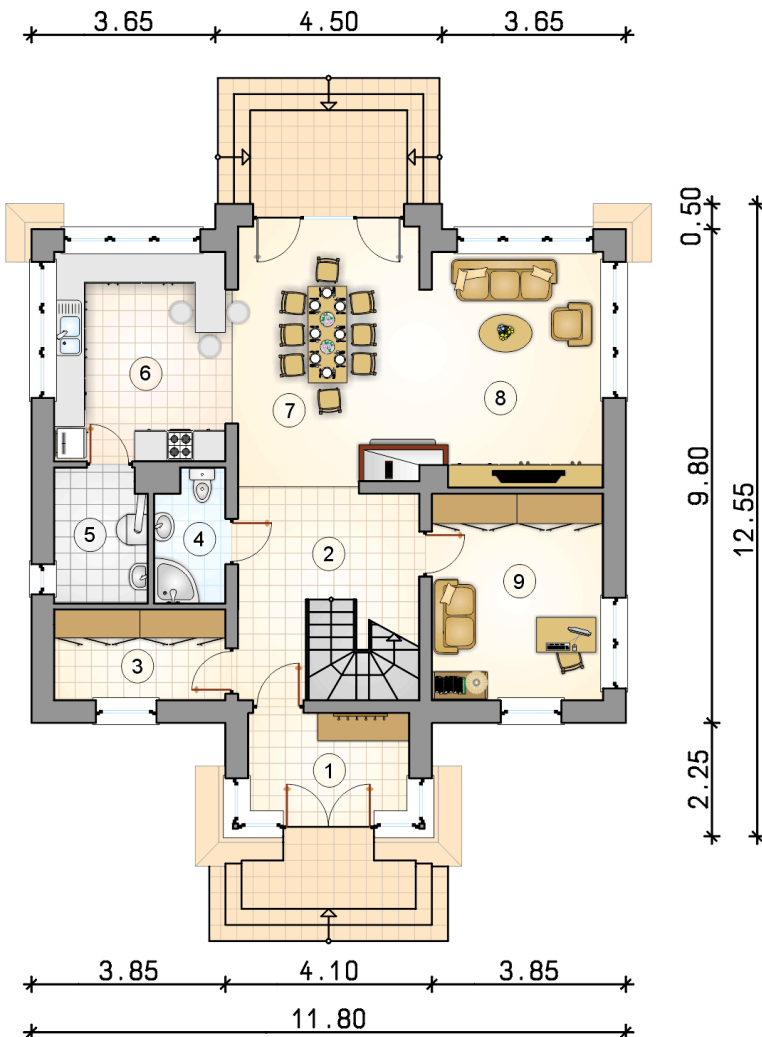
Technologia murowana: Pustak ceramiczny gr. 30 cm + ocieplenie w systemie Termo Organika. Pokrycie dachu dachówką cementową. Drzwi zewnętrzne marki Hörmann.

Do tego projektu możesz wprowadzić zmiany, na które wyrazimy bezpłatną zgodę. Więcej na [www.studioatrium.pl](http://www.studioatrium.pl)

## KOSZTY BUDOWY

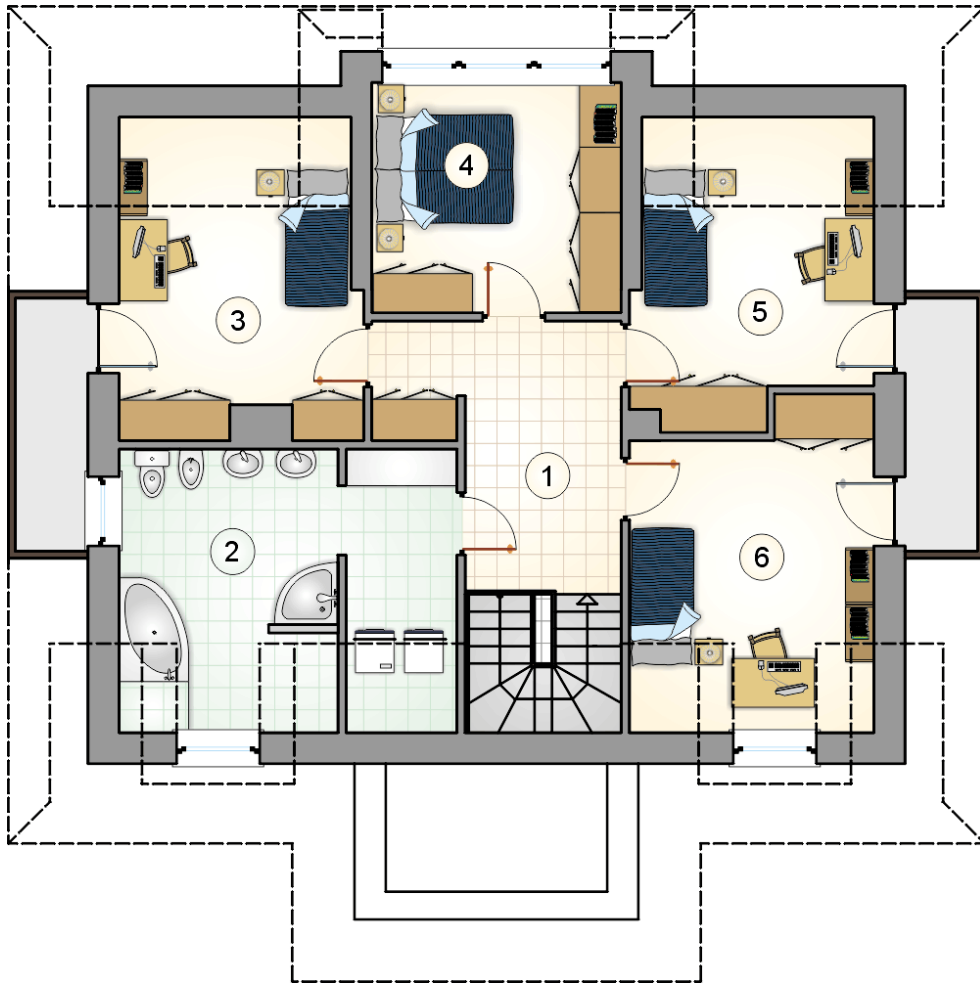
stan surowy	321 728 zł
roboty wykończeniowe	309 185 zł
instalacje	138 587 zł
koszt budowy	769 500 zł

Podane ceny są szacunkowymi cenami netto. Zapytaj o zestawienie materiałów naszego konsultanta na [www.studioatrium.pl](http://www.studioatrium.pl)



## RZUT PARTERU [m<sup>2</sup>]

1	przedsiónek	6,55
2	hall z komunikacją	12,05
3	garderoba	6,10
4	łazienka	3,55
5	kotłownia	4,90
6	kuchnia	14,50
7	jadalnia	19,25
8	pokój dzienny	16,20
9	pokój	13,95
	<b>razem</b>	<b>97,05</b>



RZUT PODDASZA

[m<sup>2</sup>]

1	hall z komunikacją	11,15
2	łazienka	15,45
3	pokój	11,70
4	pokój	12,00
5	pokój	10,60
6	pokój	13,05
	<b>razem</b>	<b>73,95</b>