



Watra 171 m²

Dom regionalny w stylu beskidzkim, parterowy z poddaszem użytkowym, z 4 sypialniami i niezadaszonym tarasem

min. wymiary działki 19,8 x 20,55 m

pow. netto parteru	101,95 m ²
pow. całkowita	245,00 m ²
pow. zabudowy	133,80 m ²
kubatura brutto	804,55 m ³
wysokość budynku	8,54 m
kąt nachylenia dachu	40°
rodzaj stropu	gęstożebrowy
pow. dachu	250,00 m ²

ATRIUM



TECHNOLOGIA

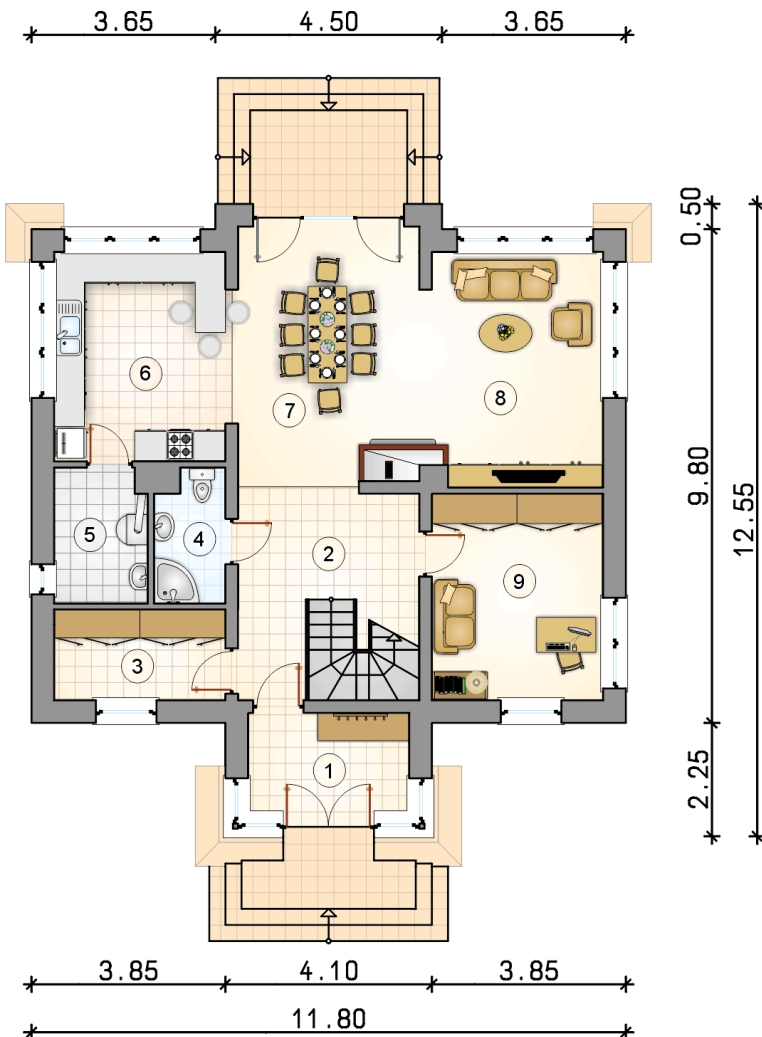
Technologia murowana: Pustak ceramiczny gr. 30 cm + ocieplenie w systemie Termo Organika. Pokrycie dachu dachówką cementową. Drzwi zewnętrzne marki Hörmann.

Do tego projektu możesz wprowadzić zmiany, na które wyrazimy bezpłatną zgodę. Więcej na www.studioatrium.pl

KOSZTY BUDOWY

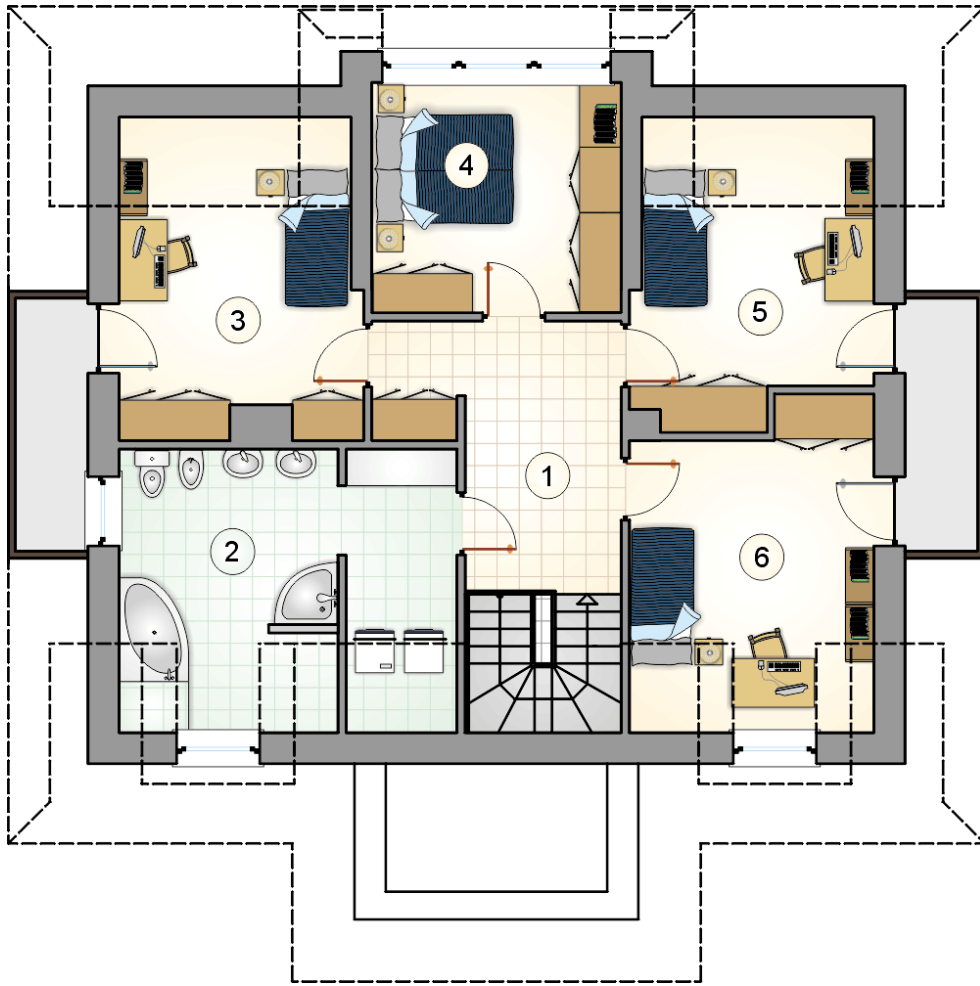
stan surowy	321 728 zł
roboty wykończeniowe	309 185 zł
instalacje	138 587 zł
koszt budowy	769 500 zł

Podane ceny są szacunkowymi cenami netto. Zapytaj o zestawienie materiałów naszego konsultanta na www.studioatrium.pl



RZUT PARTERU [m²]

1	przedsiónek	6,55
2	hall z komunikacją	12,05
3	garderoba	6,10
4	łazienka	3,55
5	kotłownia	4,90
6	kuchnia	14,50
7	jadalnia	19,25
8	pokój dzienny	16,20
9	pokój	13,95
	razem	97,05



RZUT PODDASZA

[m²]

1	hall z komunikacją	11,15
2	łazienka	15,45
3	pokój	11,70
4	pokój	12,00
5	pokój	10,60
6	pokój	13,05
	razem	73,95