



# Watra II

## 160,1 m<sup>2</sup>

plus piwnica 43,80 m<sup>2</sup>  
plus garaż 43,95 m<sup>2</sup>

Dom regionalny w stylu beskidzkim, parterowy, z poddaszem użytkowym i 4 sypialniami, z kotłownią na paliwo stałe, podpiwniczony

min. wymiary działki 25,25 x 20,78 m

pow. netto parteru	137,30 m <sup>2</sup>
pow. całkowita	403,15 m <sup>2</sup>
pow. zabudowy	182,20 m <sup>2</sup>
kubatura brutto	1 271,95 m <sup>3</sup>
wysokość budynku	10,93 m
kąt nachylenia dachu	40°
rodzaj stropu	gęstożebrowy
pow. dachu	236,70 m <sup>2</sup>

### TECHNOLOGIA

Technologia murowana: Pustak ceramiczny gr. 30 cm + ocieplenie w systemie Termo Organika. Pokrycie dachu dachówką cementową. Brama garażowa i drzwi zewnętrzne marki Hörmann.

Do tego projektu możesz wprowadzić zmiany, na które wyrazimy bezpłatną zgodę. Więcej na [www.studioatrium.pl](http://www.studioatrium.pl)

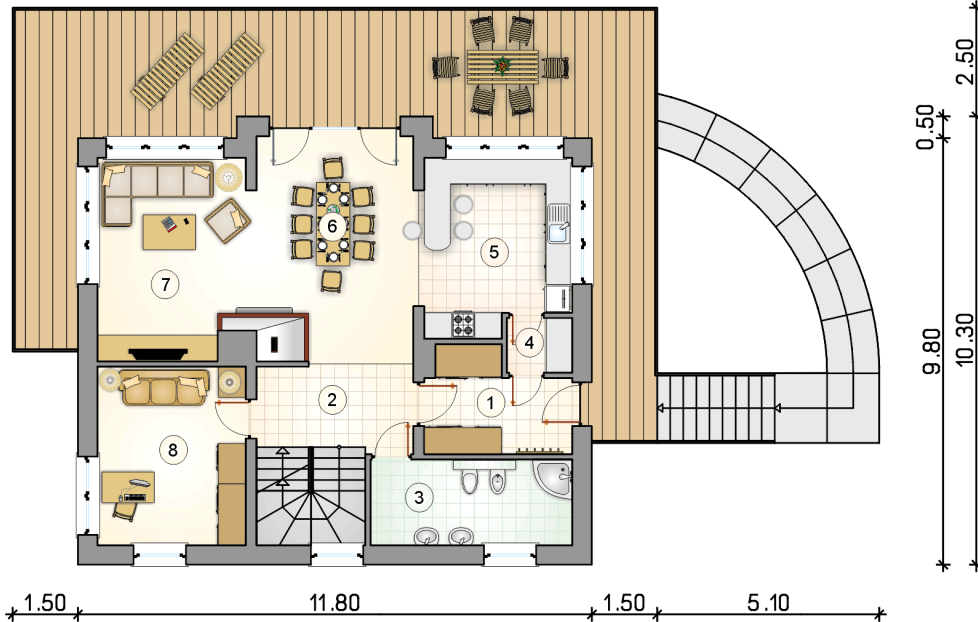
### KOSZTY BUDOWY

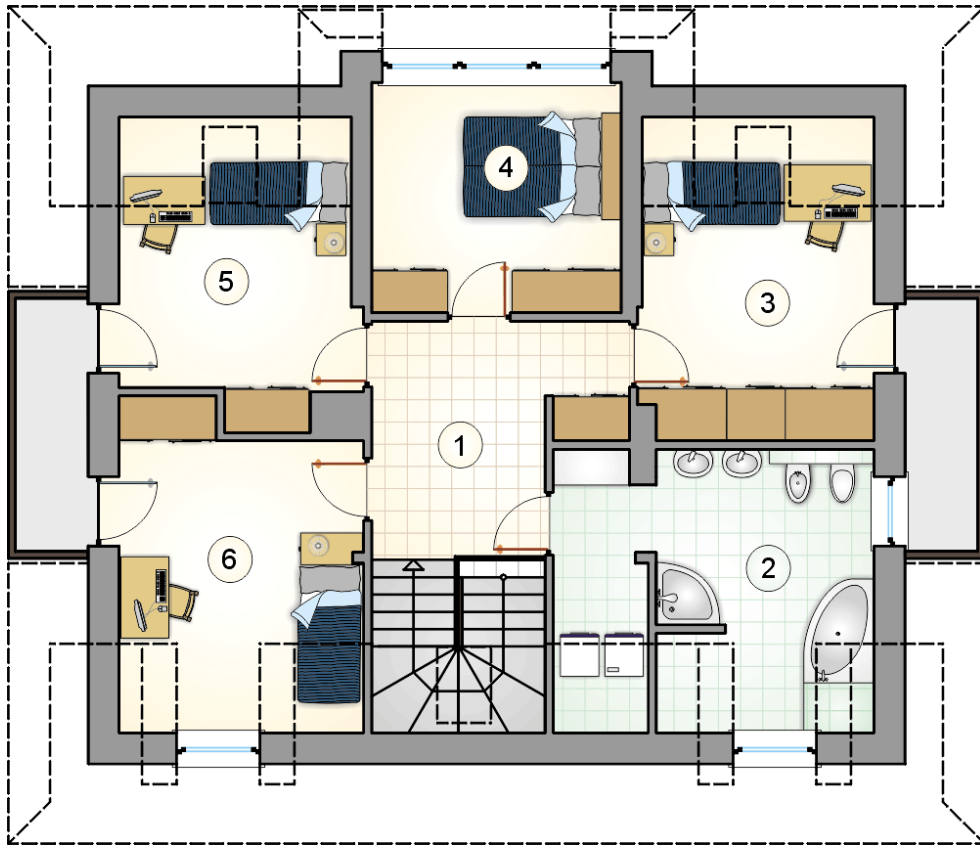
stan surowy	411 166 zł
roboty wykończeniowe	346 947 zł
instalacje	155 386 zł
koszt budowy	913 500 zł

Podane ceny są szacunkowymi cenami netto. Zapytaj o zestawienie materiałów naszego konsultanta na [www.studioatrium.pl](http://www.studioatrium.pl)

### RZUT PARTERU

	[m <sup>2</sup> ]
1 przedsionek	7,15
2 hall z komunikacją	7,15
3 łazienka	9,10
4 spiżarnia	1,90
5 kuchnia	13,50
6 jadalnia	19,40
7 pokój dzienny	15,85
8 pokój	13,95
<b>razem</b>	<b>88,00</b>

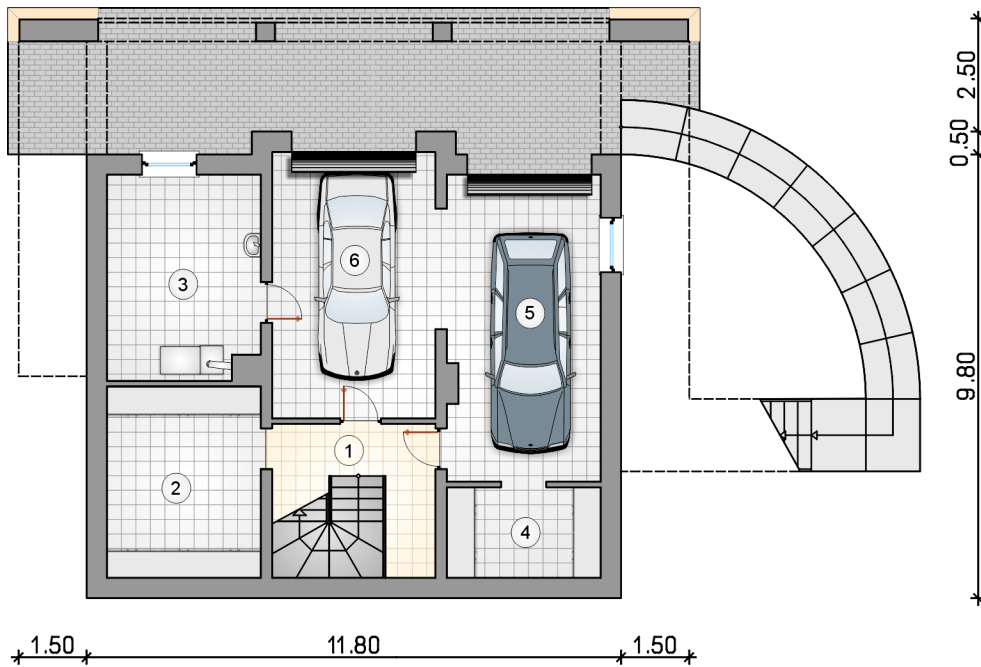




RZUT PODDASZA

[m<sup>2</sup>]

1	hall z komunikacją	10,65
2	łazienka	14,45
3	pokój	11,75
4	pokój	12,00
5	pokój	10,25
6	pokój	13,00
	<b>razem</b>	<b>72,10</b>



RZUT PIWNICY		[m <sup>2</sup> ]
1	hall z komunikacją	7,50
2	piwnica	14,40
3	kotłownia	15,10
4	piwnica	6,80
	<b>razem</b>	<b>43,80</b>
5	garaż	22,80
6	garaż	21,15
	<b>razem</b>	<b>43,95</b>