



Watra II

160,1 m²

plus piwnica 43,80 m²
plus garaż 43,95 m²

Dom regionalny w stylu beskidzkim, parterowy, z poddaszem użytkowym i 4 sypialniami, z kotłownią na paliwo stałe, podpiwniczony

min. wymiary działki 25,25 x 20,78 m

| | |
|----------------------|-------------------------|
| pow. netto parteru | 137,30 m ² |
| pow. całkowita | 403,15 m ² |
| pow. zabudowy | 182,20 m ² |
| kubatura brutto | 1 271,95 m ³ |
| wysokość budynku | 10,93 m |
| kąt nachylenia dachu | 40° |
| rodzaj stropu | gęstożebrowy |
| pow. dachu | 236,70 m ² |

ATRIUM



TECHNOLOGIA

Technologia murowana: Pustak ceramiczny gr. 30 cm + ocieplenie w systemie Termo Organika. Pokrycie dachu dachówką cementową. Brama garażowa i drzwi zewnętrzne marki Hörmann.

Do tego projektu możesz wprowadzić zmiany, na które wyrazimy bezpłatną zgodę. Więcej na www.studioatrium.pl

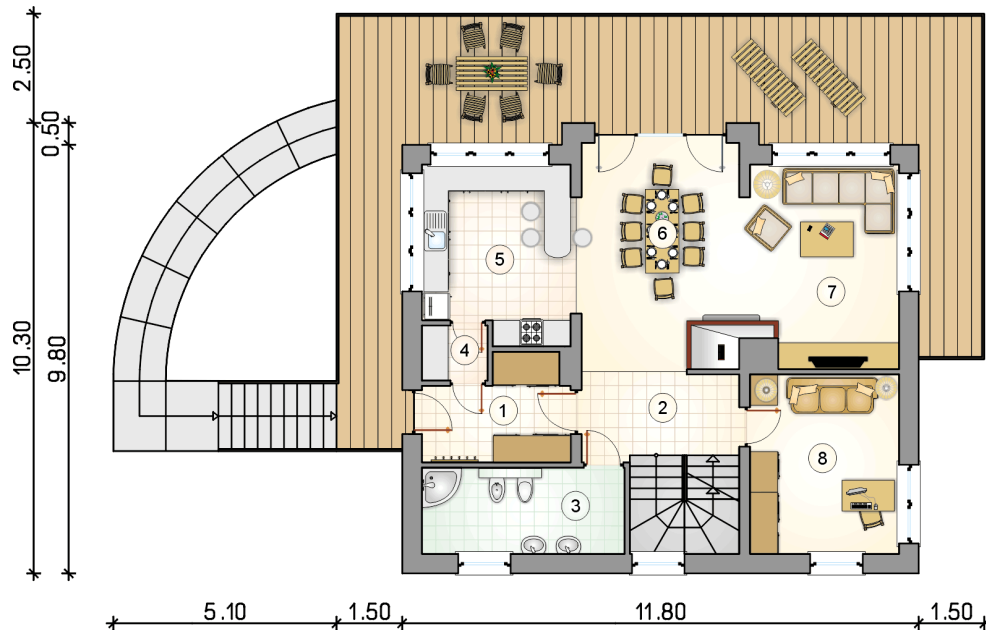
KOSZTY BUDOWY

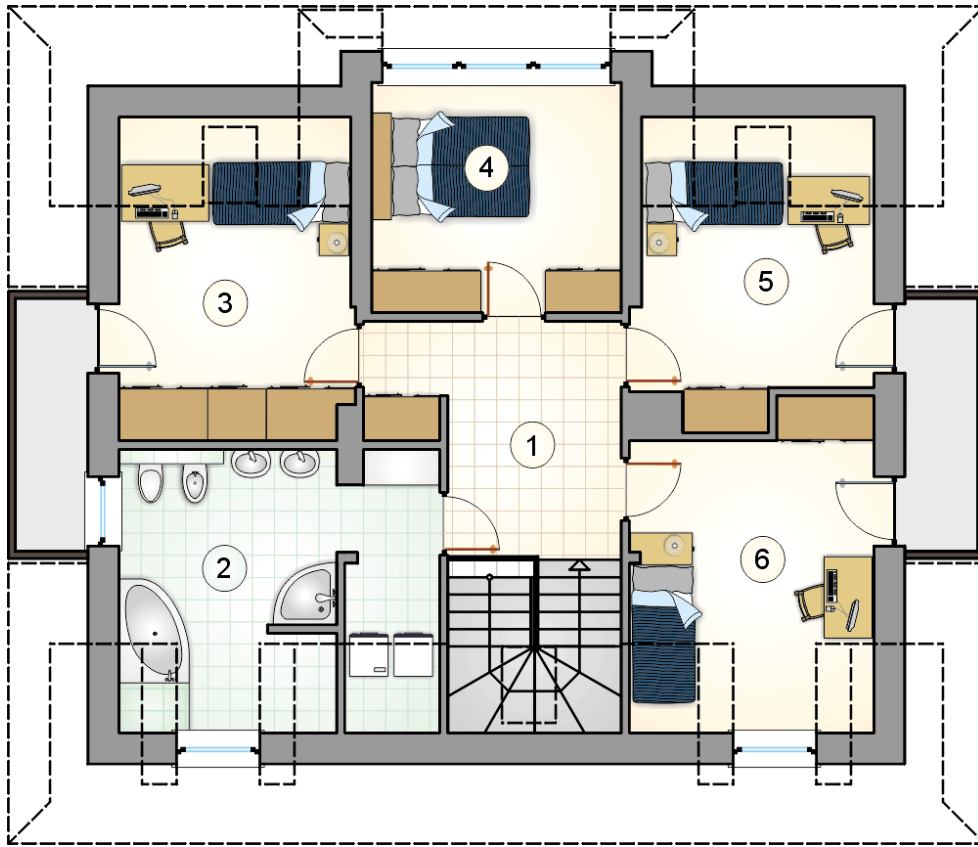
| | |
|----------------------|------------|
| stan surowy | 411 166 zł |
| roboty wykończeniowe | 346 947 zł |
| instalacje | 155 386 zł |
| koszt budowy | 913 500 zł |

Podane ceny są szacunkowymi cenami netto. Zapytaj o zestawienie materiałów naszego konsultanta na www.studioatrium.pl

RZUT PARTERU

| | [m ²] |
|----------------------|-------------------|
| 1 przedsionek | 7,15 |
| 2 hall z komunikacją | 7,15 |
| 3 łazienka | 9,10 |
| 4 spiżarnia | 1,90 |
| 5 kuchnia | 13,50 |
| 6 jadalnia | 19,40 |
| 7 pokój dzienny | 15,85 |
| 8 pokój | 13,95 |
| razem | 88,00 |

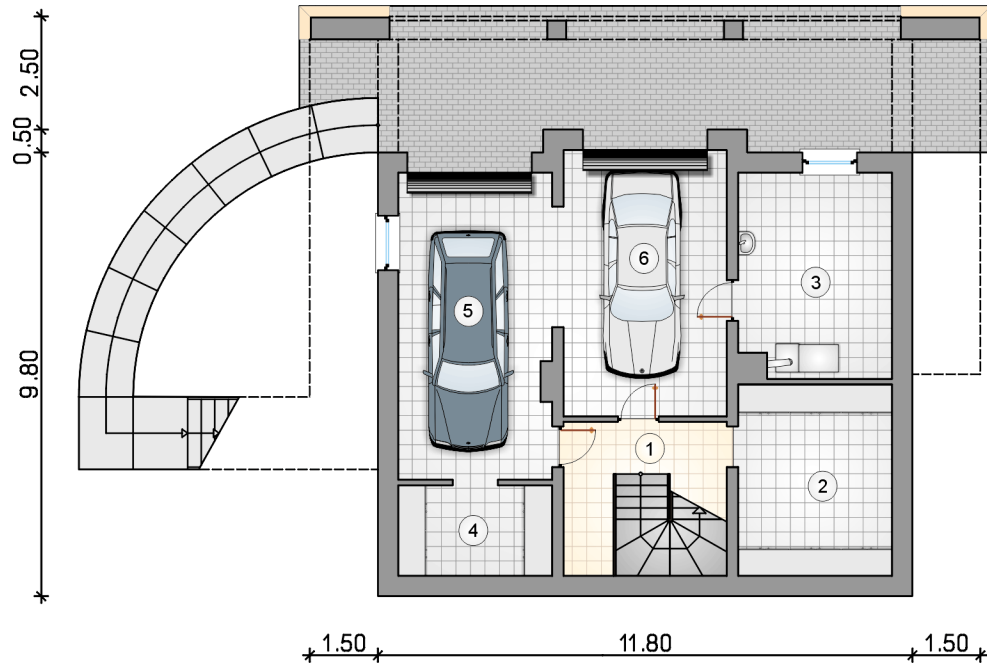




RZUT PODDASZA

[m²]

| | | |
|---|--------------------|--------------|
| 1 | hall z komunikacją | 10,65 |
| 2 | łazienka | 14,45 |
| 3 | pokój | 11,75 |
| 4 | pokój | 12,00 |
| 5 | pokój | 10,25 |
| 6 | pokój | 13,00 |
| | razem | 72,10 |



RZUT PIWNICY

[m²]

| | | |
|---|--------------------|--------------|
| 1 | hall z komunikacją | 7,50 |
| 2 | piwnica | 14,40 |
| 3 | kotłownia | 15,10 |
| 4 | piwnica | 6,80 |
| | razem | 43,80 |
| 5 | garaż | 22,80 |
| 6 | garaż | 21,15 |
| | razem | 43,95 |