



Watra III

211,85 m²

Dom regionalny w stylu beskidzkim, parterowy z poddaszem użytkowym, z kotłownią na paliwo stałe

min. wymiary działki 22,68 x 20,69 m

pow. netto parteru	124,45 m ²
pow. całkowita	316,00 m ²
pow. zabudowy	180,15 m ²
kubatura brutto	1 005,50 m ³
wysokość budynku	8,79 m
kąt nachylenia dachu	40°
rodzaj stropu	gęstożebrowy
pow. dachu	285,00 m ²

TECHNOLOGIA

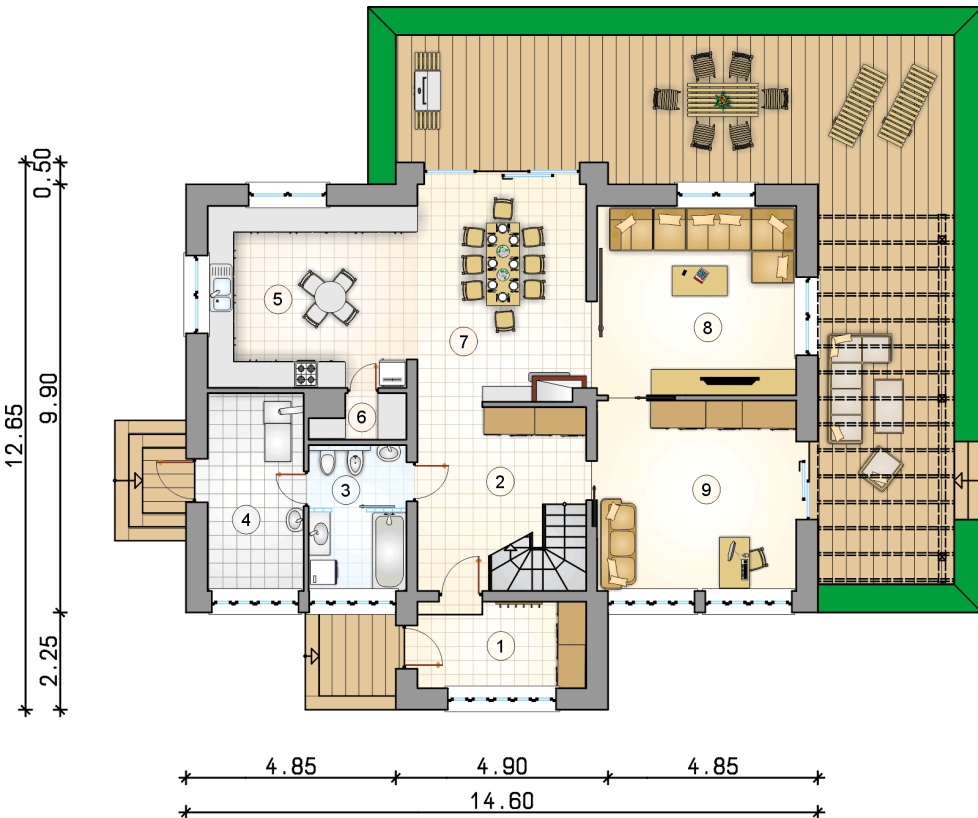
Technologia murywana: Pustak ceramiczny gr. 30 cm + ocieplenie w systemie Termo Organika. Pokrycie dachu dachówką cementową. Drzwi zewnętrzne marki Hörmann.

Do tego projektu możesz wprowadzić zmiany, na które wyrazimy bezpłatną zgodę. Więcej na www.studioatrium.pl

KOSZTY BUDOWY

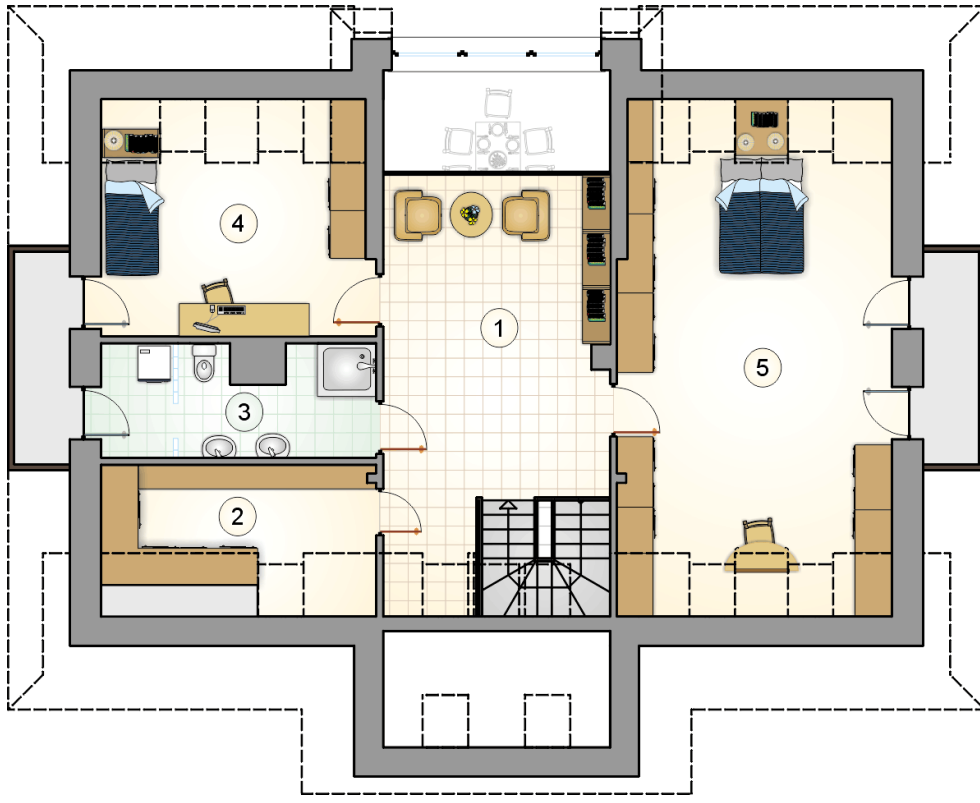
stan surowy	398 585 zł
roboty wykończeniowe	383 046 zł
instalacje	171 694 zł
koszt budowy	953 325 zł

Podane ceny są szacunkowymi cenami netto. Zapytaj o zestawienie materiałów naszego konsultanta na www.studioatrium.pl



RZUT PARTERU [m²]

1	przedsiónek	7,60
2	hall z komunikacją	15,55
3	łazienka	7,45
4	kotłownia	9,95
5	kuchnia	20,10
6	spiżarka	1,85
7	jadalnia	19,45
8	pokój dzienny	19,90
9	pokój	19,95
	razem	121,80



RZUT PODDASZA

[m²]

1	hall z komunikacją	25,60
2	garderoba	8,10
3	łazienka	8,40
4	pokój	14,65
5	pokój	33,30
	razem	90,05