



# Watra III

## 211,85 m<sup>2</sup>

Dom regionalny w stylu beskidzkim, parterowy z poddaszem użytkowym, z kotłownią na paliwo stałe

min. wymiary działki 22,68 x 20,69 m

pow. netto parteru	124,45 m <sup>2</sup>
pow. całkowita	316,00 m <sup>2</sup>
pow. zabudowy	180,15 m <sup>2</sup>
kubatura brutto	1 005,50 m <sup>3</sup>
wysokość budynku	8,79 m
kąt nachylenia dachu	40°
rodzaj stropu	gęstożebrowy
pow. dachu	285,00 m <sup>2</sup>

### TECHNOLOGIA

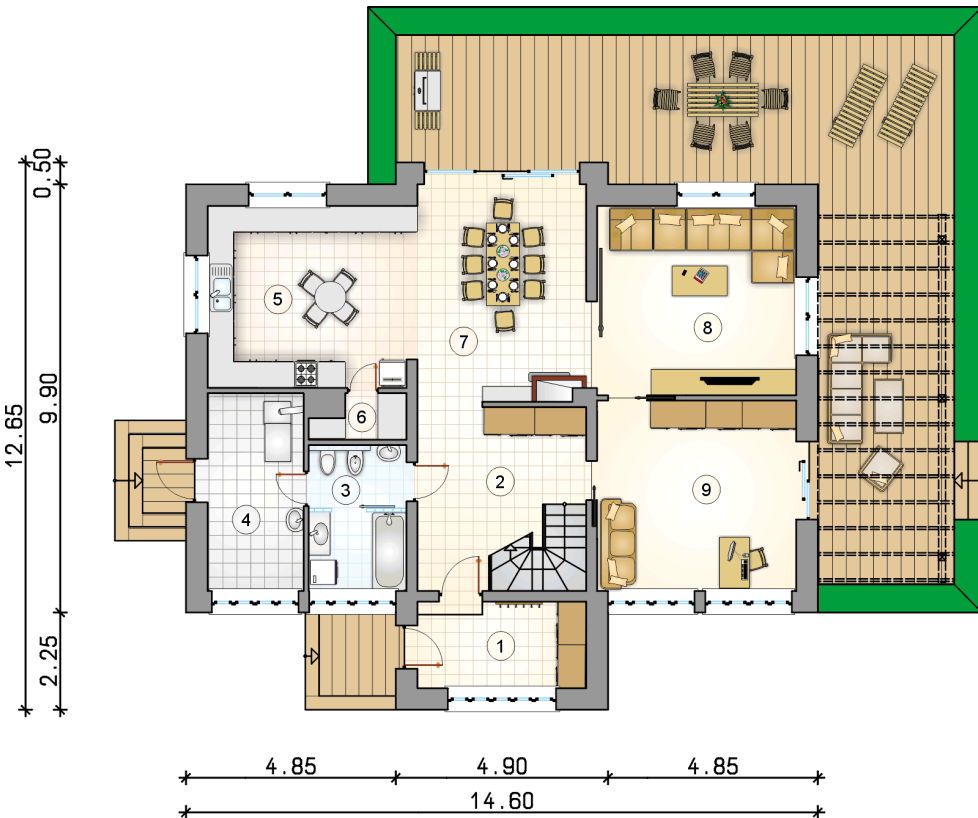
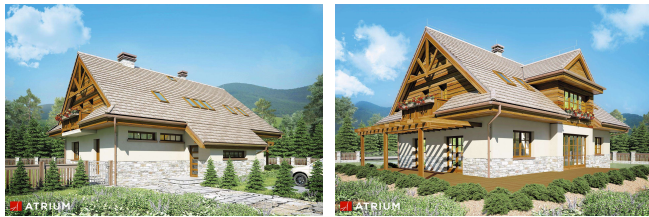
Technologia murowana: Pustak ceramiczny gr. 30 cm + ocieplenie w systemie Termo Organika. Pokrycie dachu dachówką cementową. Drzwi zewnętrzne marki Hörmann.

Do tego projektu możesz wprowadzić zmiany, na które wyrazimy bezpłatną zgodę. Więcej na [www.studioatrium.pl](http://www.studioatrium.pl)

### KOSZTY BUDOWY

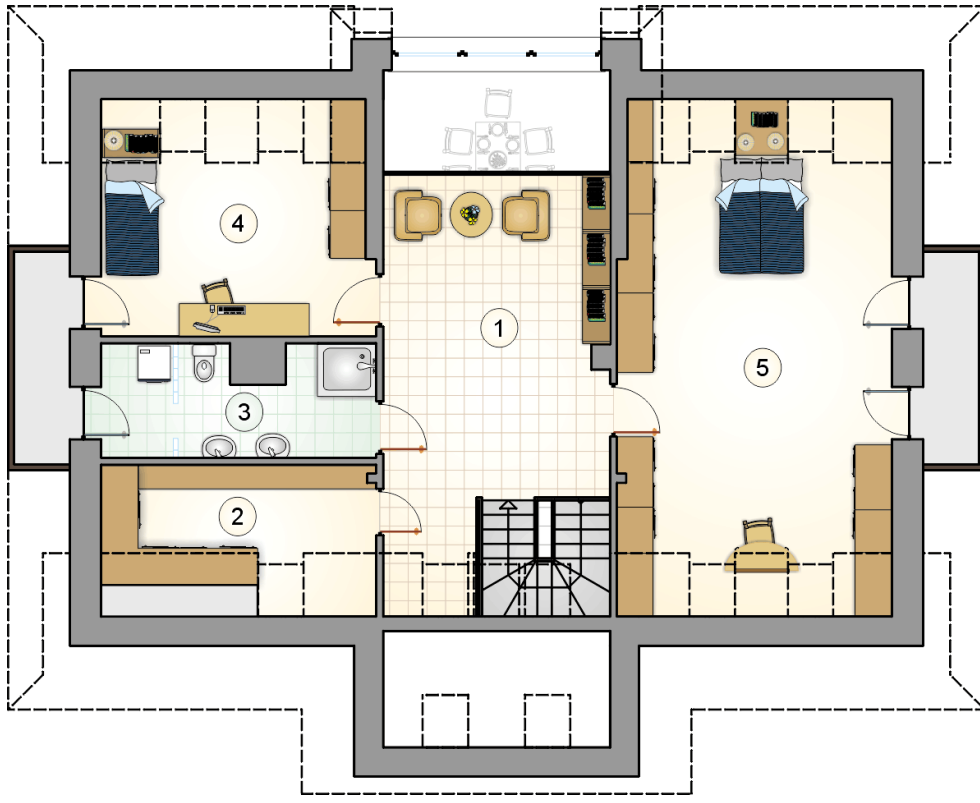
stan surowy	398 585 zł
roboty wykończeniowe	383 046 zł
instalacje	171 694 zł
koszt budowy	953 325 zł

Podane ceny są szacunkowymi cenami netto. Zapytaj o zestawienie materiałów naszego konsultanta na [www.studioatrium.pl](http://www.studioatrium.pl)



### RZUT PARTERU [m<sup>2</sup>]

1	przedsiónek	7,60
2	hall z komunikacją	15,55
3	łazienka	7,45
4	kotłownia	9,95
5	kuchnia	20,10
6	spiżarka	1,85
7	jadalnia	19,45
8	pokój dzienny	19,90
9	pokój	19,95
	<b>razem</b>	<b>121,80</b>



RZUT PODDASZA

[m<sup>2</sup>]

1	hall z komunikacją	25,60
2	garderoba	8,10
3	łazienka	8,40
4	pokój	14,65
5	pokój	33,30
	<b>razem</b>	<b>90,05</b>