



# Watson

## 101,15 m<sup>2</sup>

plus garaż 19,30 m<sup>2</sup>

Dom jednorodzinny, parterowy z garażem, dwuspadowym dachem i zadaszonym tarasem

min. wymiary działki 19,55 x 25,05 m

pow. netto parteru	137,80 m <sup>2</sup>
pow. całkowita	173,30 m <sup>2</sup>
pow. zabudowy	173,30 m <sup>2</sup>
kubatura brutto	852,20 m <sup>3</sup>
wysokość budynku	6,88 m
kąt nachylenia dachu	30°
rodzaj stropu	lekki
pow. dachu	256,00 m <sup>2</sup>

### TECHNOLOGIA

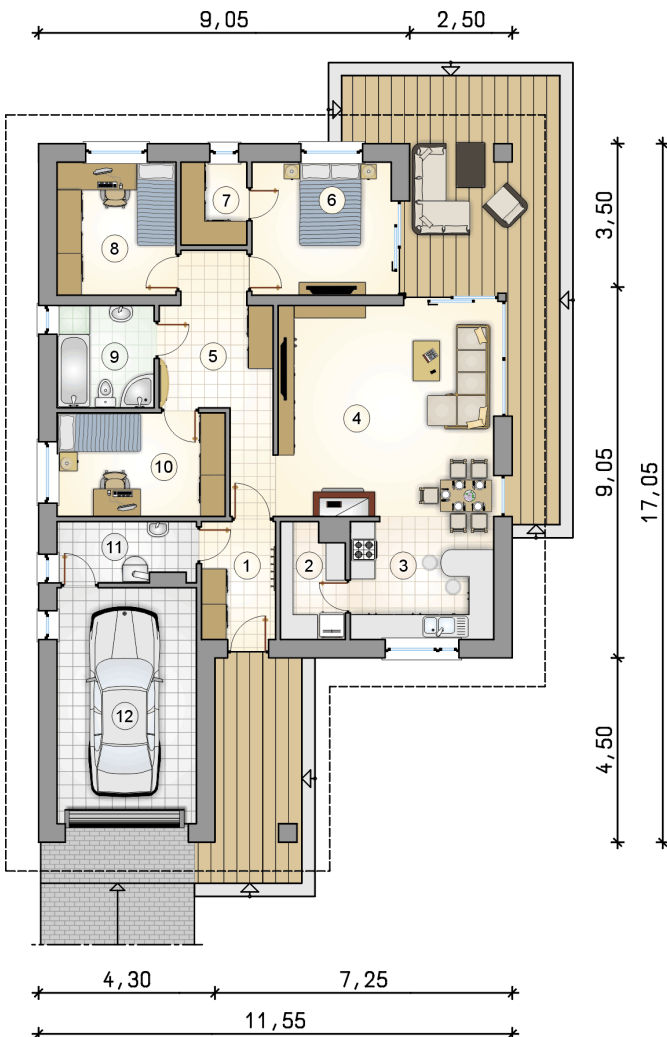
Technologia murowana: pustak ceramiczny gr. 30 cm + ocieplenie w systemie Termo Organika. Pokrycie dachu: dachówka. Drzwi zewnętrzne marki Hörmann.

Do tego projektu możesz wprowadzić zmiany, na które wyrazimy bezpłatną zgodę. Więcej na [www.studioatrium.pl](http://www.studioatrium.pl)

### KOSZTY BUDOWY

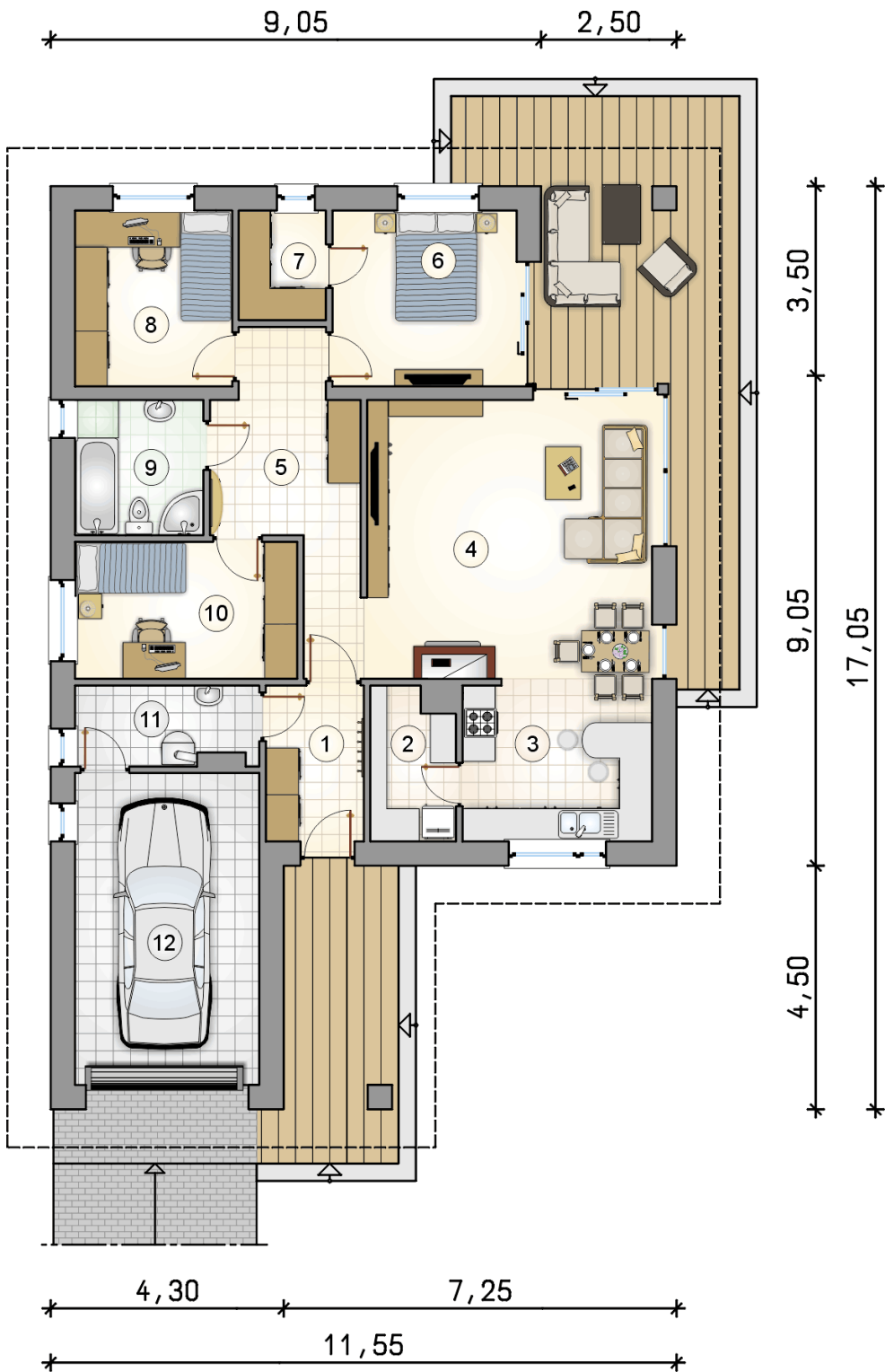
stan surowy	213 038 zł
roboty wykończeniowe	194 973 zł
instalacje	89 624 zł
koszt budowy	497 635 zł

Podane ceny są szacunkowymi cenami netto. Zapytaj o zestawienie materiałów naszego konsultanta na [www.studioatrium.pl](http://www.studioatrium.pl)



### RZUT PARTERU [m<sup>2</sup>]

1	przedsiónek	4,85
2	spiżarka	4,00
3	kuchnia	10,20
4	pokój dzienny z jadalnią	28,50
5	hall	10,10
6	pokój	10,85
7	garderoba	3,15
8	pokój	9,25
9	łazienka	5,80
10	pokój	10,20
11	kotłownia	4,25
	<b>razem</b>	<b>101,15</b>
12	garaż	19,30



RZUT PARTERU [m<sup>2</sup>]

1	przedsiónek	4,85
2	spiżarka	4,00
3	kuchnia	10,20
4	pokój dzienny z jadalnią	28,50
5	hall	10,10
6	pokój	10,85
7	garderoba	3,15
8	pokój	9,25
9	łazienka	5,80
10	pokój	10,20
11	kotłownia	4,25
0	<b>razem</b>	<b>101,15</b>
12	garaż	19,30