



# Watson

## 103,9 m<sup>2</sup>

plus garaż 19,60 m<sup>2</sup>

Dom jednorodzinny, parterowy z garażem, dwuspadowym dachem i zadaszonym tarasem

min. wymiary działki 19,55 x 25,05 m

pow. netto parteru	140,85 m <sup>2</sup>
pow. całkowita	173,30 m <sup>2</sup>
pow. zabudowy	173,30 m <sup>2</sup>
kubatura brutto	848,70 m <sup>3</sup>
wysokość budynku	6,86 m
kąt nachylenia dachu	30°
rodzaj stropu	lekki
pow. dachu	257,00 m <sup>2</sup>

### TECHNOLOGIA

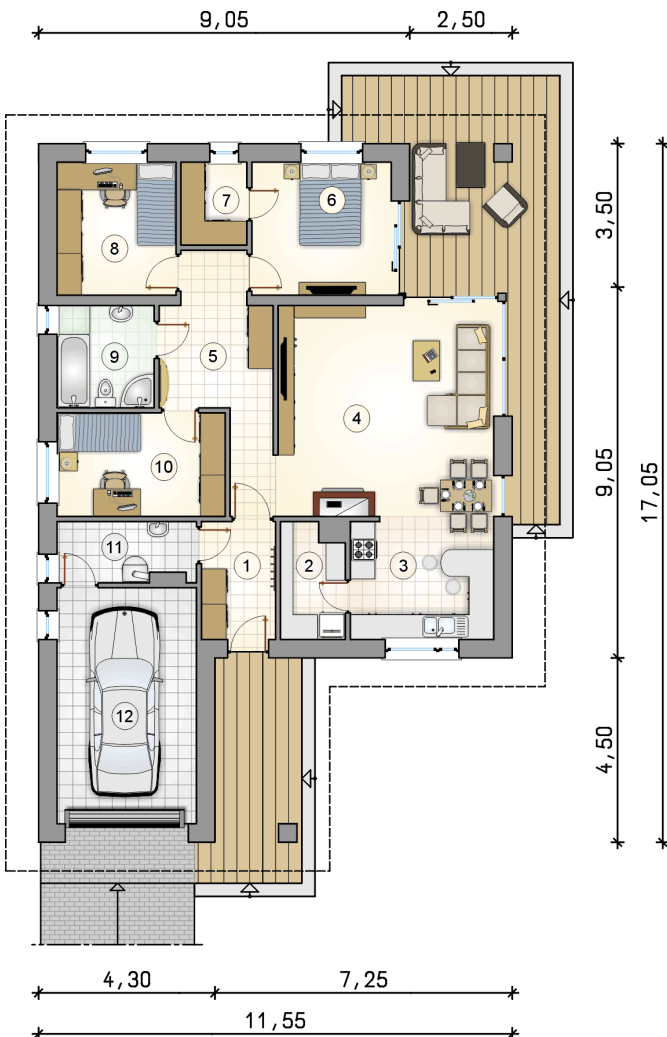
Technologia murowana: pustak ceramiczny gr. 30 cm + ocieplenie w systemie Termo Organika. Pokrycie dachu: dachówka. Drzwi zewnętrzne marki Hörmann.

Do tego projektu możesz wprowadzić zmiany, na które wyrazimy bezpłatną zgodę. Więcej na [www.studioatrium.pl](http://www.studioatrium.pl)

### KOSZTY BUDOWY

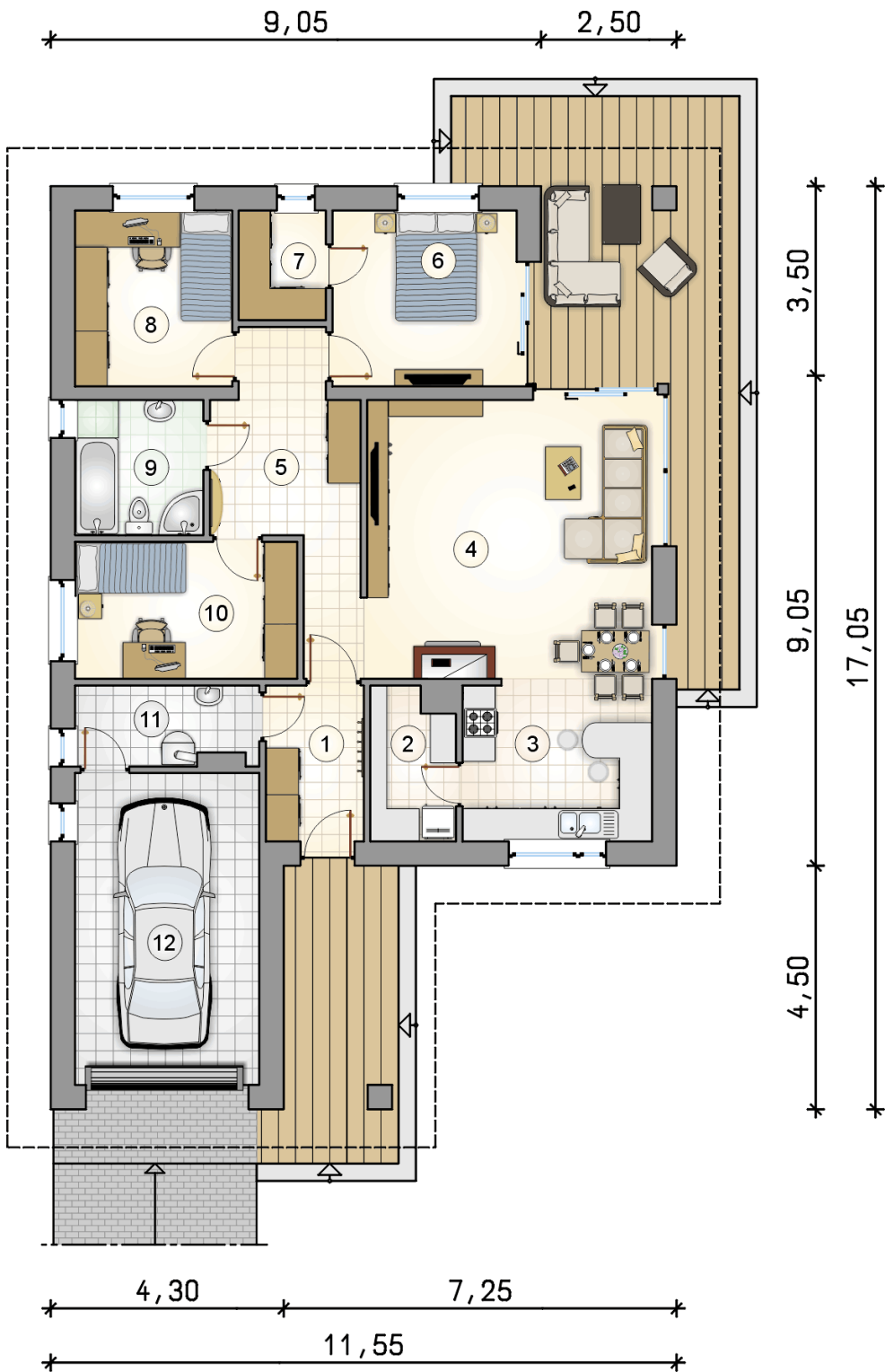
stan surowy	218 618 zł
roboty wykończeniowe	200 081 zł
instalacje	91 972 zł
koszt budowy	510 670 zł

Podane ceny są szacunkowymi cenami netto. Zapytaj o zestawienie materiałów naszego konsultanta na [www.studioatrium.pl](http://www.studioatrium.pl)



### RZUT PARTERU [m<sup>2</sup>]

1	przedsiónek	5,20
2	spiżarka	4,20
3	kuchnia	10,40
4	pokój dzienny z jadalnią	28,85
5	hall	10,35
6	pokój	11,05
7	garderoba	3,25
8	pokój	9,45
9	łazienka	5,95
10	pokój	10,35
11	kotłownia	4,85
	<b>razem</b>	<b>103,90</b>
12	garaż	19,60



RZUT PARTERU

[m<sup>2</sup>]

1	przedsionek	5,20
2	spiżarka	4,20
3	kuchnia	10,40
4	pokój dzienny z jadalnią	28,85
5	hall	10,35
6	pokój	11,05
7	garderoba	3,25
8	pokój	9,45
9	łazienka	5,95
10	pokój	10,35
11	kotłownia	4,85
0	<b>razem</b>	<b>103,90</b>
12	garaż	19,60