



Watson

101,15 m²

plus garaż 19,30 m²

Dom jednorodzinny, parterowy z garażem, dwuspadowym dachem i zadaszonym tarasem

min. wymiary działki 19,55 x 25,05 m

pow. netto parteru	137,80 m ²
pow. całkowita	173,30 m ²
pow. zabudowy	173,30 m ²
kubatura brutto	852,20 m ³
wysokość budynku	6,88 m
kąt nachylenia dachu	30°
rodzaj stropu	lekki
pow. dachu	256,00 m ²

TECHNOLOGIA

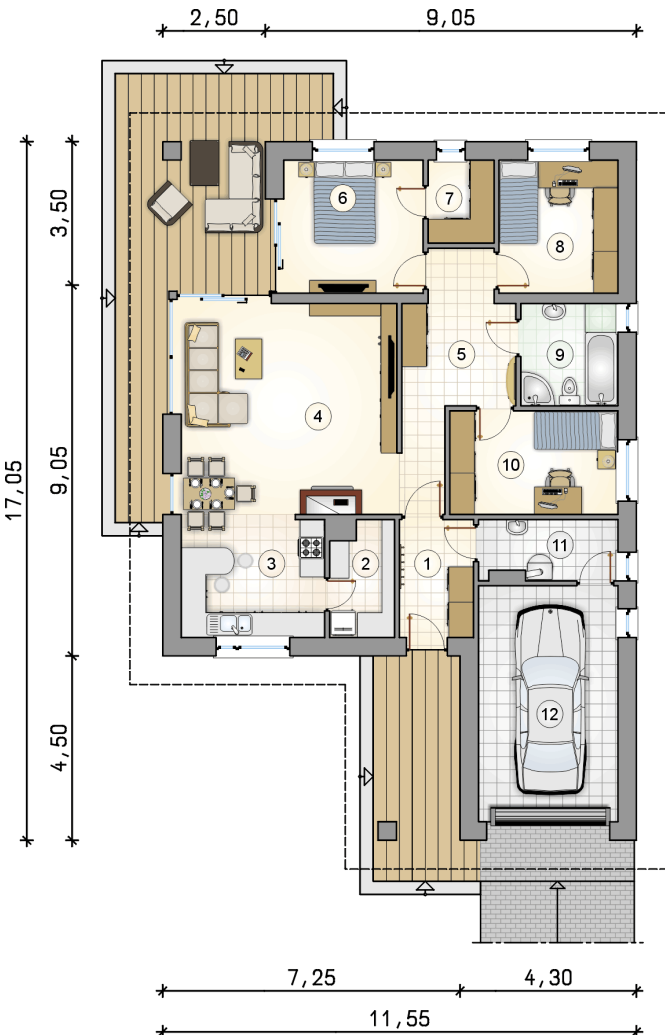
Technologia murowana: pustak ceramiczny gr. 30 cm + ocieplenie w systemie Termo Organika. Pokrycie dachu: dachówka. Drzwi zewnętrzne marki Hörmann.

Do tego projektu możesz wprowadzić zmiany, na które wyrazimy bezpłatną zgodę. Więcej na www.studioatrium.pl

KOSZTY BUDOWY

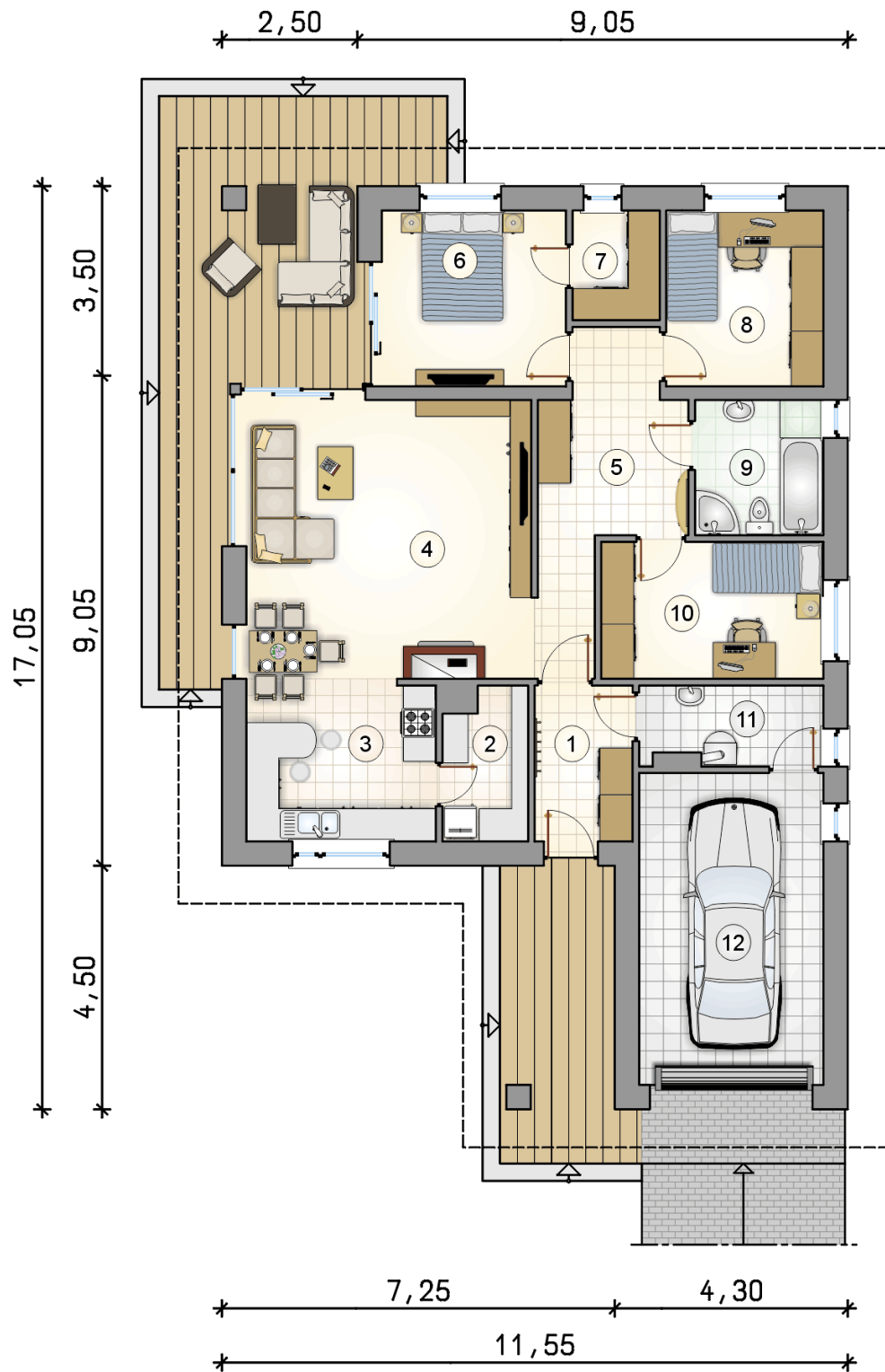
stan surowy	213 038 zł
roboty wykończeniowe	194 973 zł
instalacje	89 624 zł
koszt budowy	497 635 zł

Podane ceny są szacunkowymi cenami netto. Zapytaj o zestawienie materiałów naszego konsultanta na www.studioatrium.pl



RZUT PARTERU [m²]

1	przedsiónek	4,85
2	spiżarka	4,00
3	kuchnia	10,20
4	pokój dzienny z jadalnią	28,50
5	hall	10,10
6	pokój	10,85
7	garderoba	3,15
8	pokój	9,25
9	łazienka	5,80
10	pokój	10,20
11	kotłownia	4,25
	razem	101,15
12	garaż	19,30



RZUT PARTERU

[m²]

1	przedsionek	4,85
2	spiżarka	4,00
3	kuchnia	10,20
4	pokój dzienny z jadalnią	28,50
5	hall	10,10
6	pokój	10,85
7	garderoba	3,15
8	pokój	9,25
9	łazienka	5,80
10	pokój	10,20
11	kotłownia	4,25
0	razem	101,15
12	garaż	19,30