



# Watson II Sz

## 108,75 m<sup>2</sup>

plus garaż 25,00 m<sup>2</sup>

Dom jednorodzinny, parterowy w technologii szkieletowej, z garażem, dwuspadowym dachem i zadaszonym tarasem

min. wymiary działki 23,55 x 30,55 m

pow. netto parteru	161,10 m <sup>2</sup>
pow. całkowita	189,95 m <sup>2</sup>
pow. zabudowy	189,95 m <sup>2</sup>
kubatura brutto	932,50 m <sup>3</sup>
wysokość budynku	6,88 m
kąt nachylenia dachu	30°
rodzaj stropu	lekki
pow. dachu	279,00 m <sup>2</sup>

ATRIUM



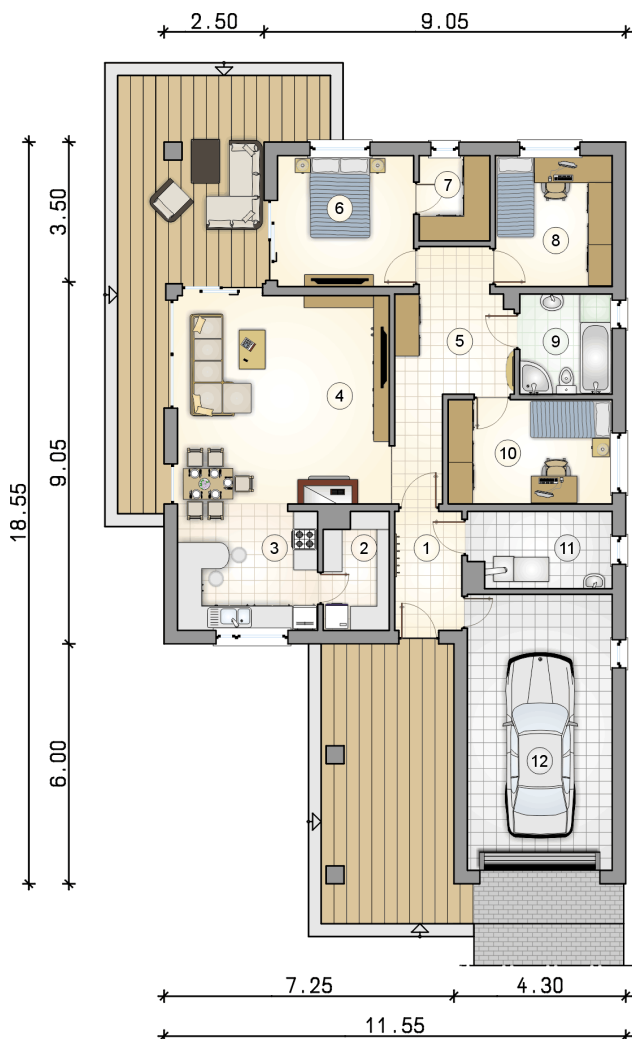
### TECHNOLOGIA

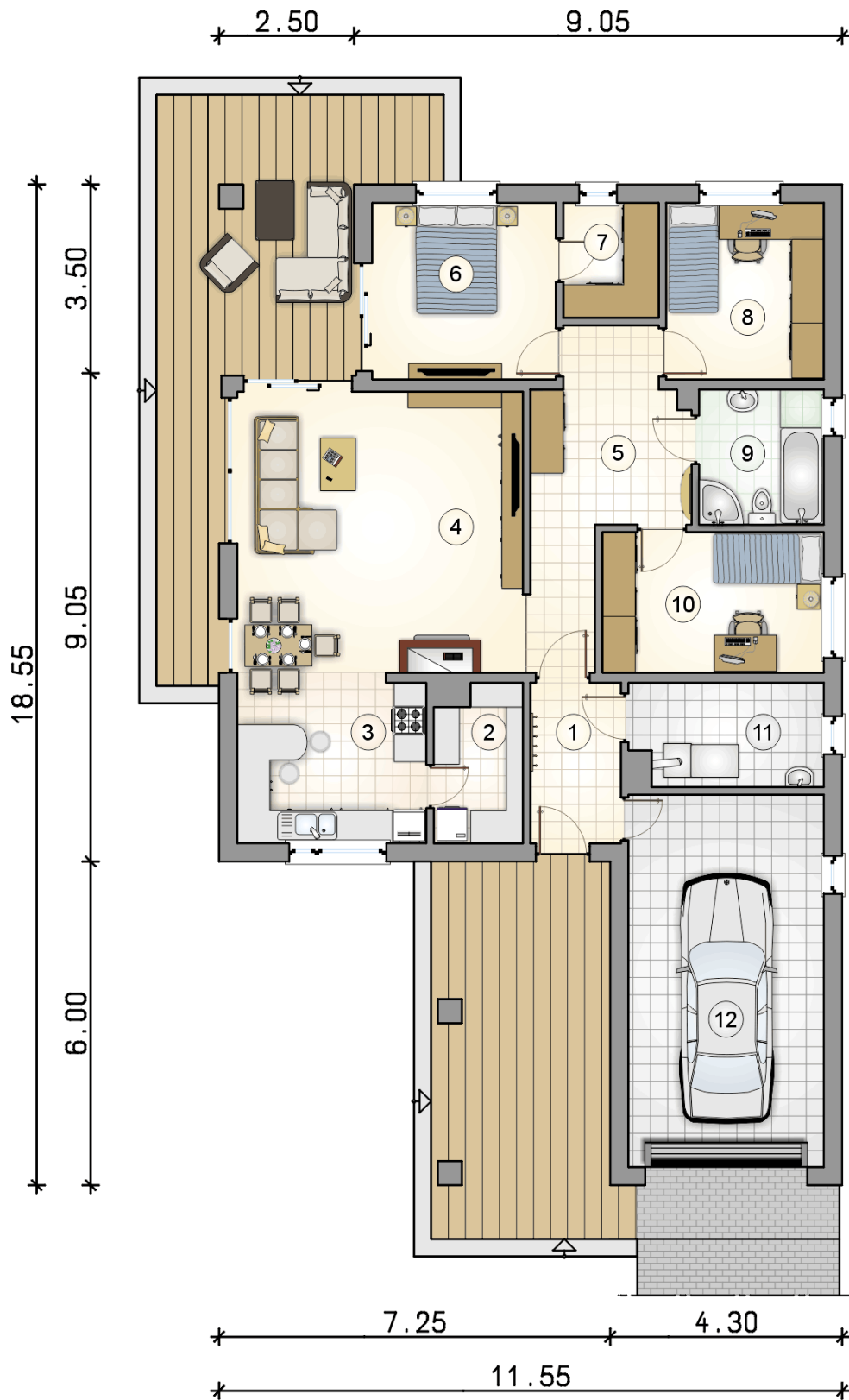
Ściany w szkielecie drewnianym + ocieplenie z wełny mineralnej + płyty OSB + elewacja z wełny mineralnej z tynkiem. Pokrycie dachu: dachówka. Drzwi zewnętrzne i brama garażowa marki Hörmann.

Do tego projektu możesz wprowadzić zmiany, na które wyrazimy bezpłatną zgodę. Więcej na [www.studioatrium.pl](http://www.studioatrium.pl)

### RZUT PARTERU [m<sup>2</sup>]

1	przedsiónek	5,00
2	spizarka	4,60
3	kuchnia	10,90
4	pokój dzienny z jadalnią	29,50
5	hall	11,05
6	pokój	11,15
7	garderoba	3,80
8	pokój	9,55
9	łazienka	5,80
10	pokój	10,70
11	kotłownia	6,70
	<b>razem</b>	<b>108,75</b>
12	garaż	25,00





RZUT PARTERU

[m<sup>2</sup>]

1	przedsionek	5,00
2	spiżarka	4,60
3	kuchnia	10,90
4	pokój dzienny z jadalnią	29,50
5	hall	11,05
6	pokój	11,15
7	garderoba	3,80
8	pokój	9,55
9	łazienka	5,80
10	pokój	10,70
11	kotłownia	6,70
0	<b>razem</b>	<b>108,75</b>
12	garaż	25,00