



Watson II Sz

108,75 m²

plus garaż 25,00 m²

Dom jednorodzinny, parterowy w technologii szkieletowej, z garażem, dwuspadowym dachem i zadaszonym tarasem

min. wymiary działki 23,55 x 30,55 m

pow. netto parteru	161,10 m ²
pow. całkowita	189,95 m ²
pow. zabudowy	189,95 m ²
kubatura brutto	932,50 m ³
wysokość budynku	6,88 m
kąt nachylenia dachu	30°
rodzaj stropu	lekki
pow. dachu	279,00 m ²

ATRIUM



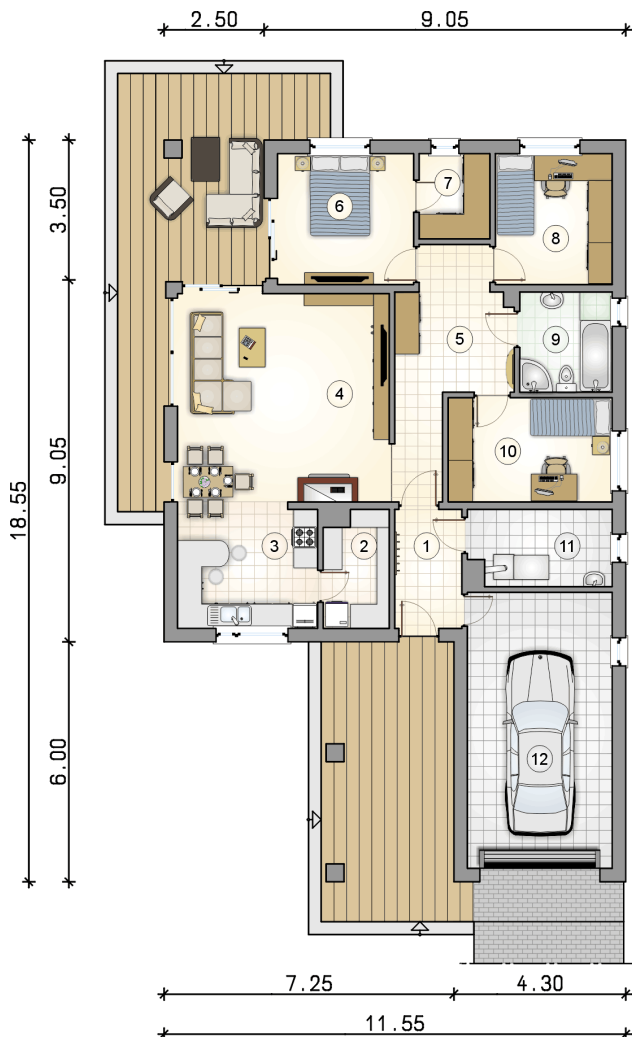
TECHNOLOGIA

Ściany w szkielecie drewnianym + ocieplenie z wełny mineralnej + płyty OSB + elewacja z wełny mineralnej z tynkiem. Pokrycie dachu: dachówka. Drzwi zewnętrzne i brama garażowa marki Hörmann.

Do tego projektu możesz wprowadzić zmiany, na które wyrazimy bezpłatną zgodę. Więcej na www.studioatrium.pl

RZUT PARTERU [m²]

1	przedsiónek	5,00
2	spizarka	4,60
3	kuchnia	10,90
4	pokój dzienny z jadalnią	29,50
5	hall	11,05
6	pokój	11,15
7	garderoba	3,80
8	pokój	9,55
9	łazienka	5,80
10	pokój	10,70
11	kotłownia	6,70
	razem	108,75
12	garaż	25,00

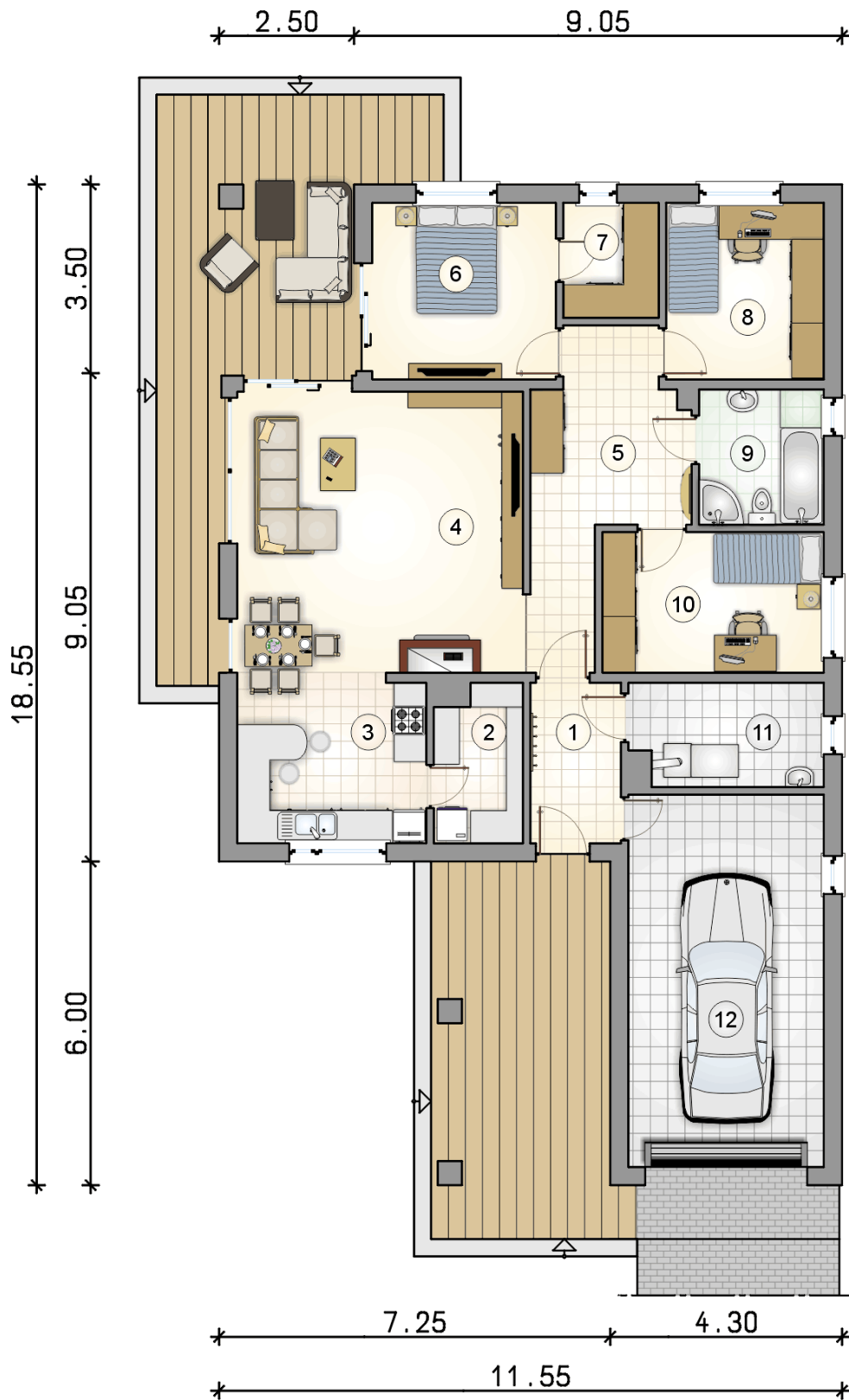


30 LAT

ATRIUM
STUDIO | PROJEKTY DOMÓW

telefon konsultanta
33 822 94 96

więcej projektów i informacji na
www.studioatrium.pl



RZUT PARTERU

[m²]

1	przedsiónek	5,00
2	spiżarka	4,60
3	kuchnia	10,90
4	pokój dzienny z jadalnią	29,50
5	hall	11,05
6	pokój	11,15
7	garderoba	3,80
8	pokój	9,55
9	łazienka	5,80
10	pokój	10,70
11	kotłownia	6,70
0	razem	108,75
12	garaż	25,00