



# Ważka II

## 127,2 m<sup>2</sup>

Parterowy dom ze strychem, z narożnym tarasem w podcieniu

min. wymiary działki 19,45 x 20,45 m

|                      |                       |
|----------------------|-----------------------|
| pow. netto parteru   | 109,90 m <sup>2</sup> |
| pow. całkowita       | 269,60 m <sup>2</sup> |
| pow. zabudowy        | 134,75 m <sup>2</sup> |
| kubatura brutto      | 668,80 m <sup>3</sup> |
| wysokość budynku     | 6,60 m                |
| kąt nachylenia dachu | 30°                   |
| rodzaj stropu        | gęstożebrowy          |
| pow. dachu           | 218,00 m <sup>2</sup> |

### TECHNOLOGIA

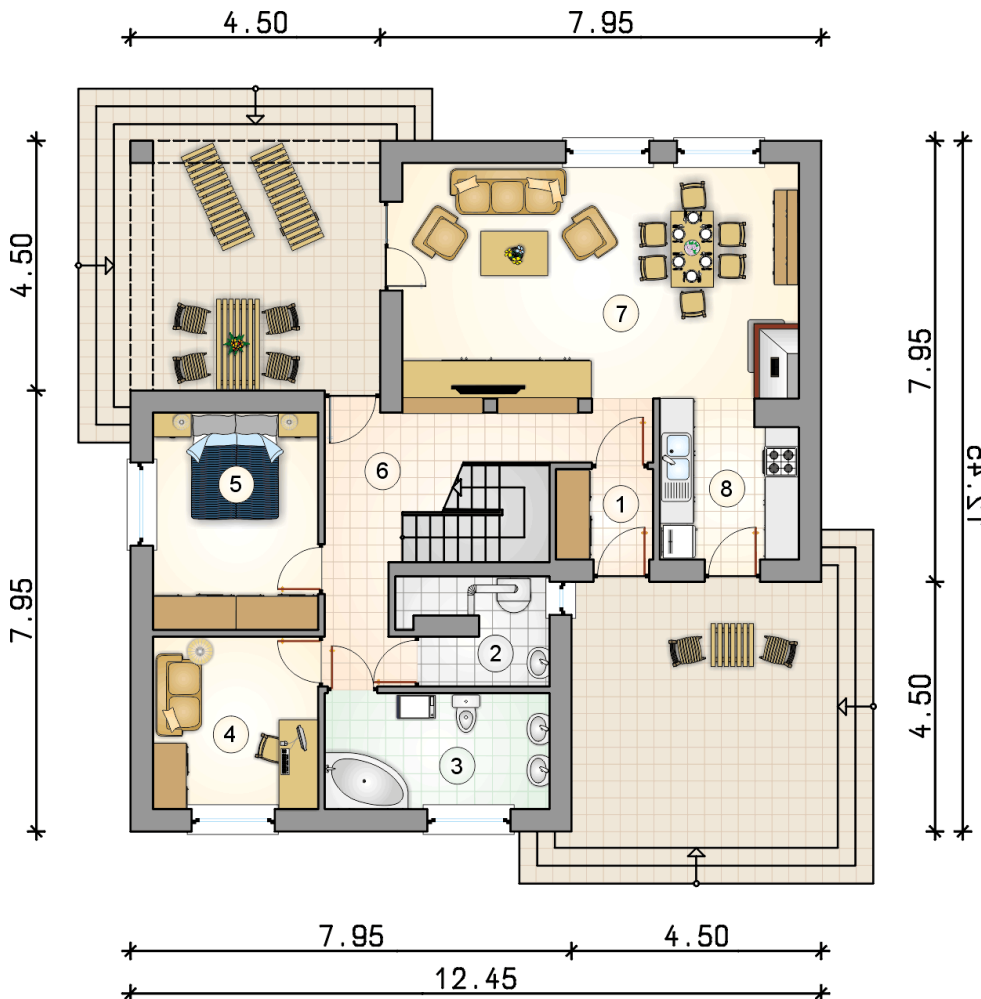
Technologia murowana: Pustak ceramiczny gr. 30 cm + ocieplenie w systemie Termo Organika. Pokrycie dachu dachówką cementową. Drzwi zewnętrzne marki Hörmann.

Do tego projektu możesz wprowadzić zmiany, na które wyrazimy bezpłatną zgodę. Więcej na [www.studioatrium.pl](http://www.studioatrium.pl)

### KOSZTY BUDOWY

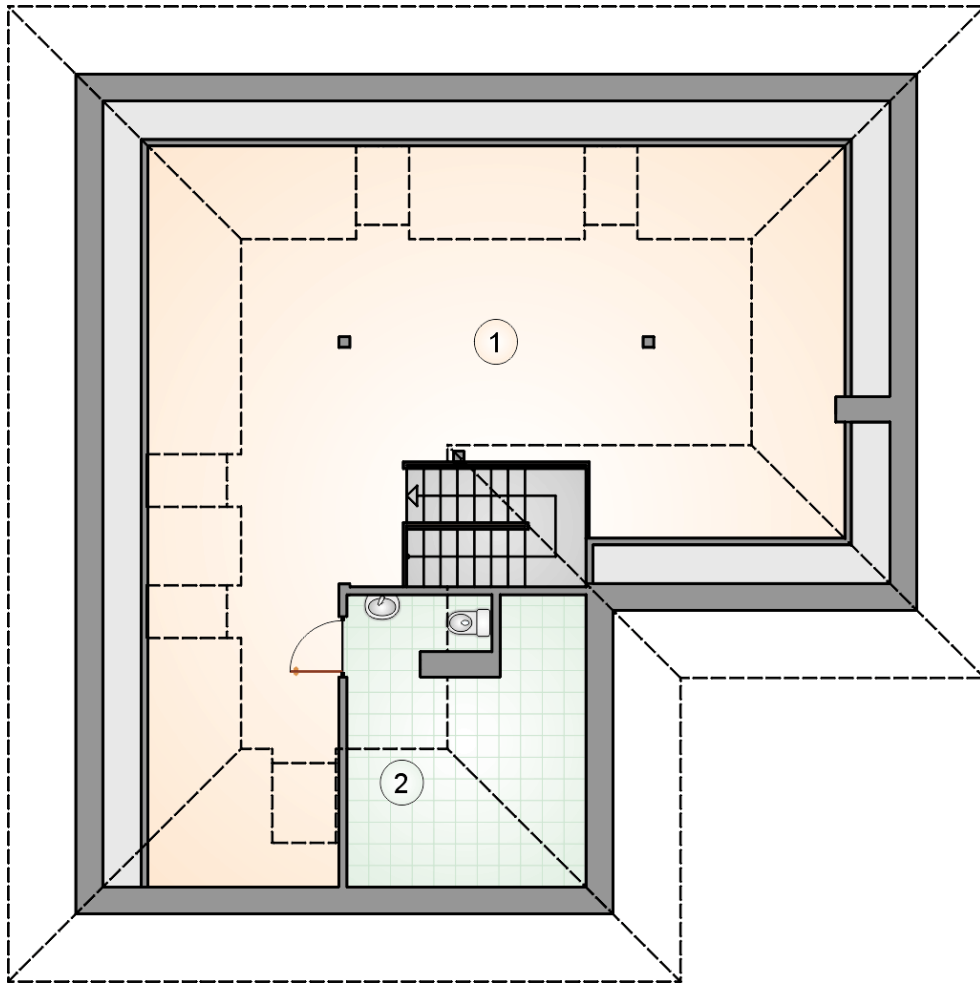
|                      |            |
|----------------------|------------|
| stan surowy          | 239 320 zł |
| roboty wykończeniowe | 229 990 zł |
| instalacje           | 103 089 zł |
| koszt budowy         | 572 400 zł |

Podane ceny są szacunkowymi cenami netto. Zapytaj o zestawienie materiałów naszego konsultanta na [www.studioatrium.pl](http://www.studioatrium.pl)



### RZUT PARTERU [m<sup>2</sup>]

|              |                          |              |
|--------------|--------------------------|--------------|
| 1            | przedsiónek              | 2,85         |
| 2            | kotłownia                | 4,65         |
| 3            | łazienka                 | 8,45         |
| 4            | pokój                    | 9,25         |
| 5            | pokój                    | 11,70        |
| 6            | hall z komunikacją       | 13,30        |
| 7            | pokój dzienny z jadalnią | 30,75        |
| 8            | kuchnia                  | 6,65         |
| <b>razem</b> |                          | <b>87,60</b> |



RZUT PODDASZA

[m<sup>2</sup>]

- 1 strych
- 2 w.c.
- razem**

35,60  
4,00  
39,60