



# Ważka II

## 127,2 m<sup>2</sup>

Parterowy dom ze strychem, z narożnym tarasem w podcieniu

min. wymiary działki 19,45 x 20,45 m

pow. netto parteru	109,90 m <sup>2</sup>
pow. całkowita	269,60 m <sup>2</sup>
pow. zabudowy	134,75 m <sup>2</sup>
kubatura brutto	668,80 m <sup>3</sup>
wysokość budynku	6,60 m
kąt nachylenia dachu	30°
rodzaj stropu	gęstożebrowy
pow. dachu	218,00 m <sup>2</sup>

### TECHNOLOGIA

Technologia murowana: Pustak ceramiczny gr. 30 cm + ocieplenie w systemie Termo Organika. Pokrycie dachu dachówką cementową. Drzwi zewnętrzne marki Hörmann.

Do tego projektu możesz wprowadzić zmiany, na które wyrazimy bezpłatną zgodę. Więcej na [www.studioatrium.pl](http://www.studioatrium.pl)

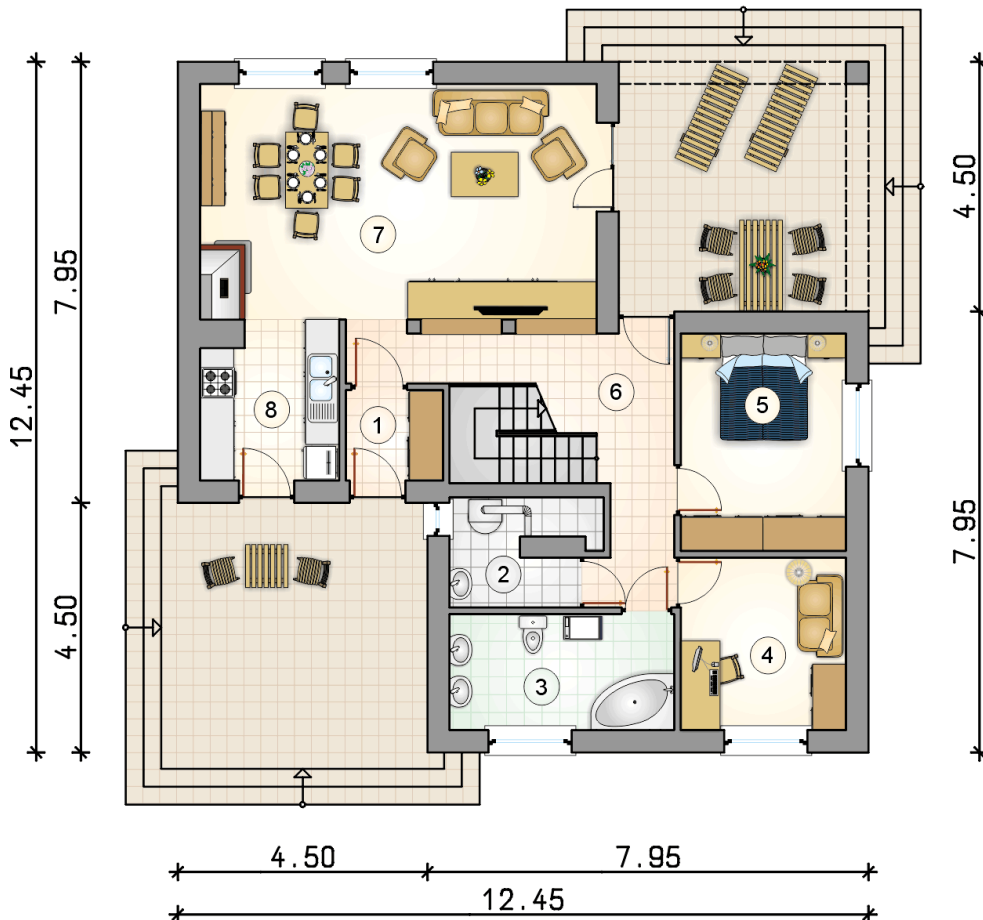
### KOSZTY BUDOWY

stan surowy	239 320 zł
roboty wykończeniowe	229 990 zł
instalacje	103 089 zł
koszt budowy	572 400 zł

Podane ceny są szacunkowymi cenami netto. Zapytaj o zestawienie materiałów naszego konsultanta na [www.studioatrium.pl](http://www.studioatrium.pl)

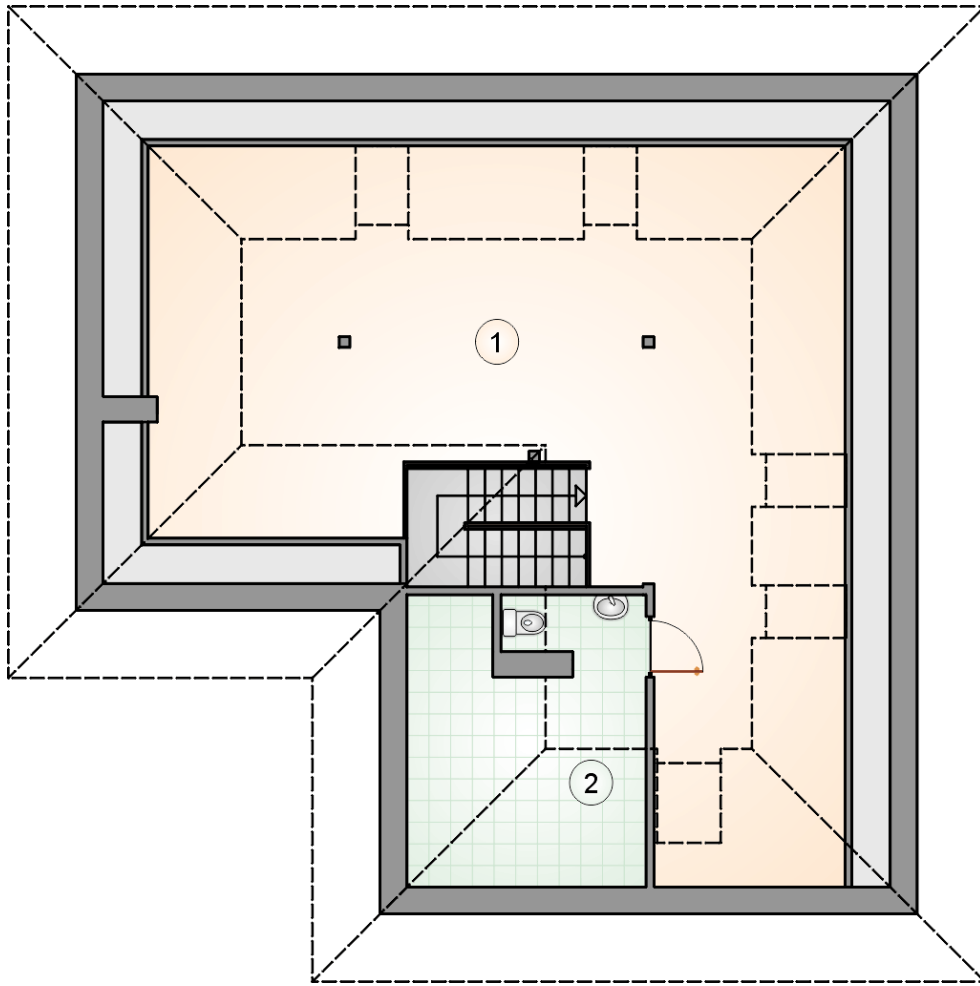


7.95 4.50



### RZUT PARTERU [m<sup>2</sup>]

1	przedsiónek	2,85
2	kotłownia	4,65
3	łazienka	8,45
4	pokój	9,25
5	pokój	11,70
6	hall z komunikacją	13,30
7	pokój dzienny z jadalnią	30,75
8	kuchnia	6,65
<b>razem</b>		<b>87,60</b>



RZUT PODDASZA

[m<sup>2</sup>]

1	strych	35,60
2	w.c.	4,00
	<b>razem</b>	<b>39,60</b>