



Ważka II

127,2 m²

Parterowy dom ze strychem, z narożnym tarasem w podcieniu

min. wymiary działki 19,45 x 20,45 m

pow. netto parteru	109,90 m ²
pow. całkowita	269,60 m ²
pow. zabudowy	134,75 m ²
kubatura brutto	668,80 m ³
wysokość budynku	6,60 m
kąt nachylenia dachu	30°
rodzaj stropu	gęstożebrowy
pow. dachu	218,00 m ²

TECHNOLOGIA

Technologia murowana: Pustak ceramiczny gr. 30 cm + ocieplenie w systemie Termo Organika. Pokrycie dachu dachówką cementową. Drzwi zewnętrzne marki Hörmann.

Do tego projektu możesz wprowadzić zmiany, na które wyrazimy bezpłatną zgodę. Więcej na www.studioatrium.pl

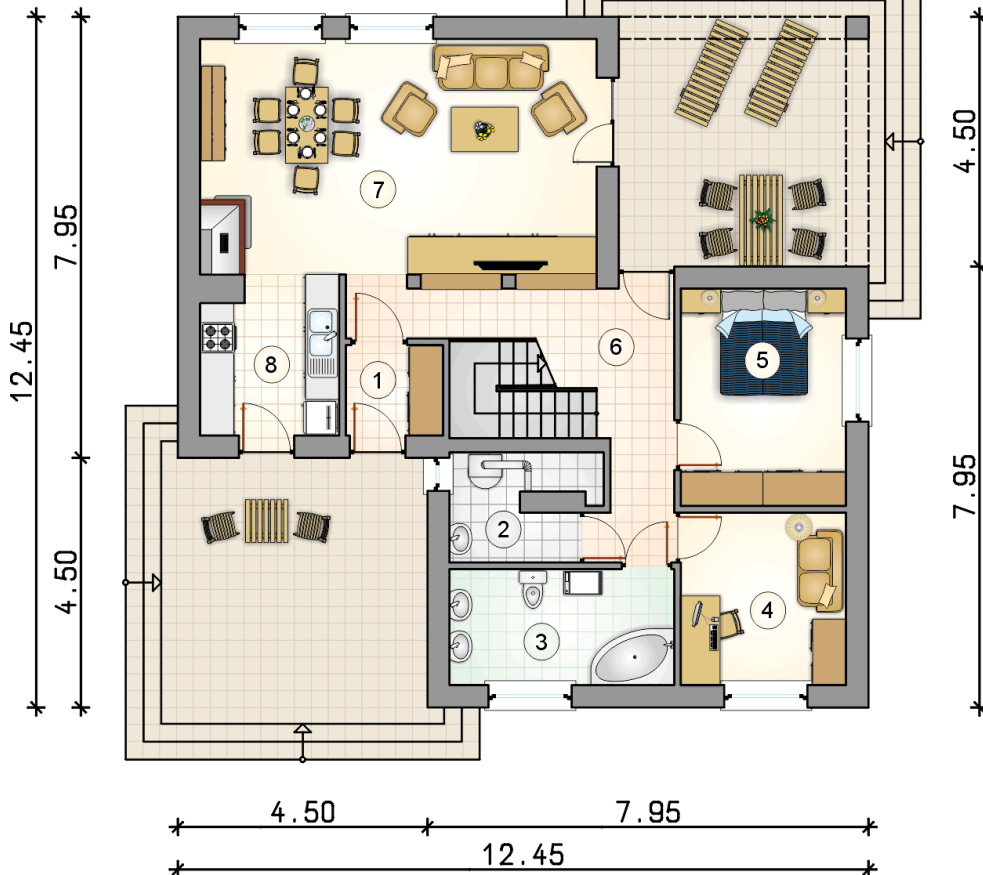
KOSZTY BUDOWY

stan surowy	239 320 zł
roboty wykończeniowe	229 990 zł
instalacje	103 089 zł
koszt budowy	572 400 zł

Podane ceny są szacunkowymi cenami netto. Zapytaj o zestawienie materiałów naszego konsultanta na www.studioatrium.pl

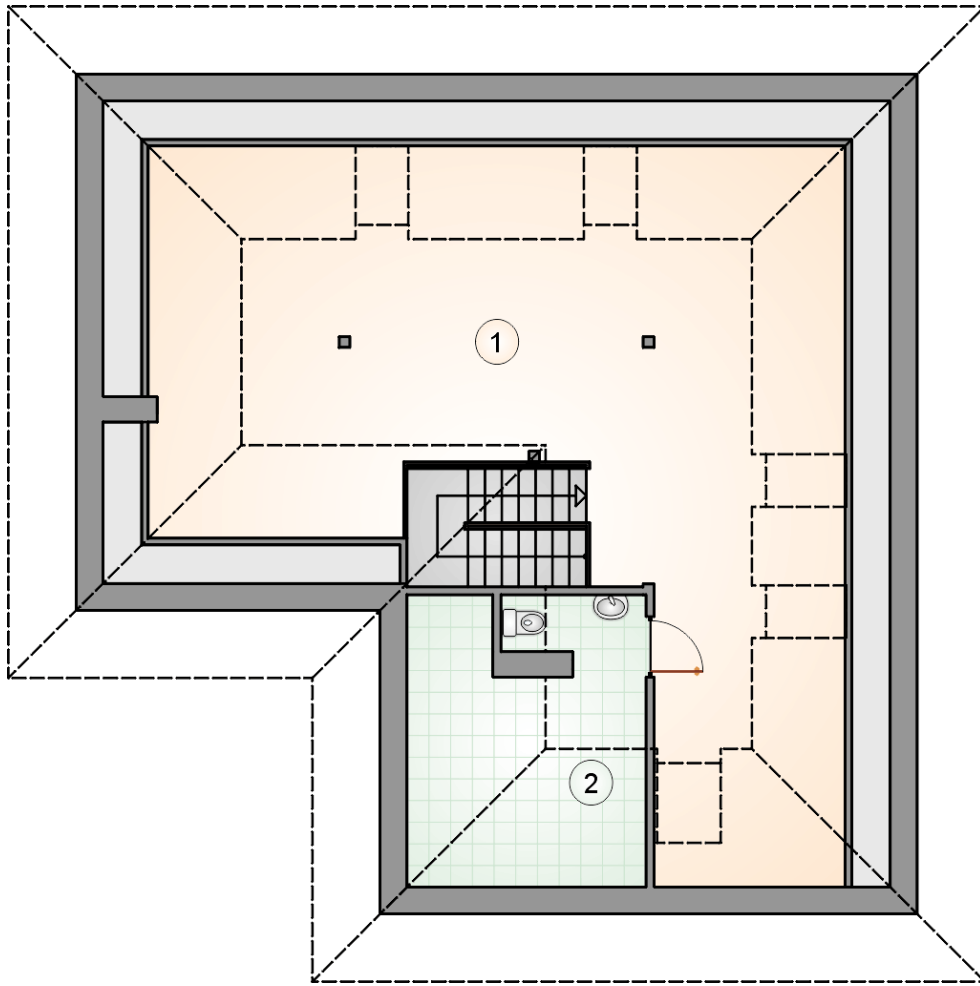


7.95 4.50



RZUT PARTERU [m²]

1	przedsiónek	2,85
2	kotłownia	4,65
3	łazienka	8,45
4	pokój	9,25
5	pokój	11,70
6	hall z komunikacją	13,30
7	pokój dzienny z jadalnią	30,75
8	kuchnia	6,65
razem		87,60



RZUT PODDASZA

[m²]

- 1 strych
- 2 w.c.
- razem**

35,60
4,00
39,60