



Wega 119,5 m²

Dom parterowy z dwuspadowym dachem i poddaszem użytkowym, kwadratową lukarną nad tarasem, z 4 sypialniami

min. wymiary działki 16,9 x 21,7 m

pow. netto parteru	70,70 m ²
pow. całkowita	180,30 m ²
pow. zabudowy	91,50 m ²
kubatura brutto	568,65 m ³
wysokość budynku	8,23 m
kąt nachylenia dachu	40°
rodzaj stropu	gęstożebrowy
pow. dachu	134,25 m ²

TECHNOLOGIA

Technologia murowana: Pustak ceramiczny gr. 30 cm + ocieplenie w systemie Termo Organika. Pokrycie dachu dachówką cementową, blachą tytanowo-cynkową (lukarna). Drzwi zewnętrzne marki Hörmann.

Do tego projektu możesz wprowadzić zmiany, na które wyrazimy bezpłatną zgodę. Więcej na www.studioatrium.pl



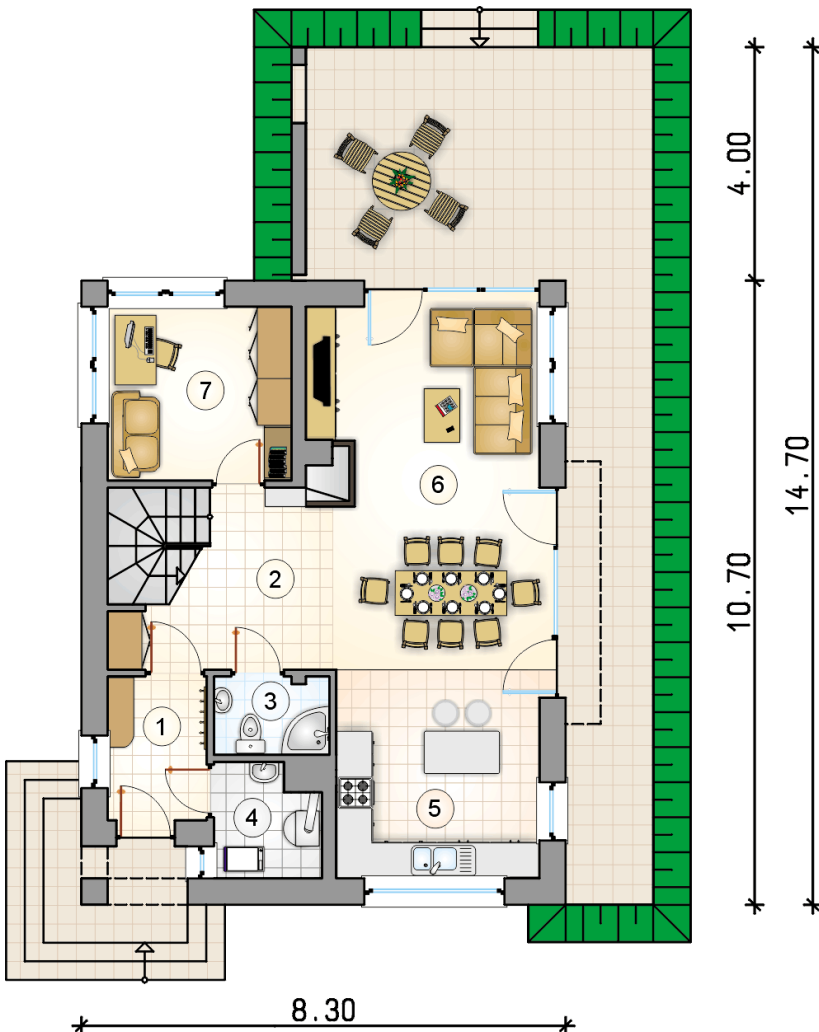
KOSZTY BUDOWY

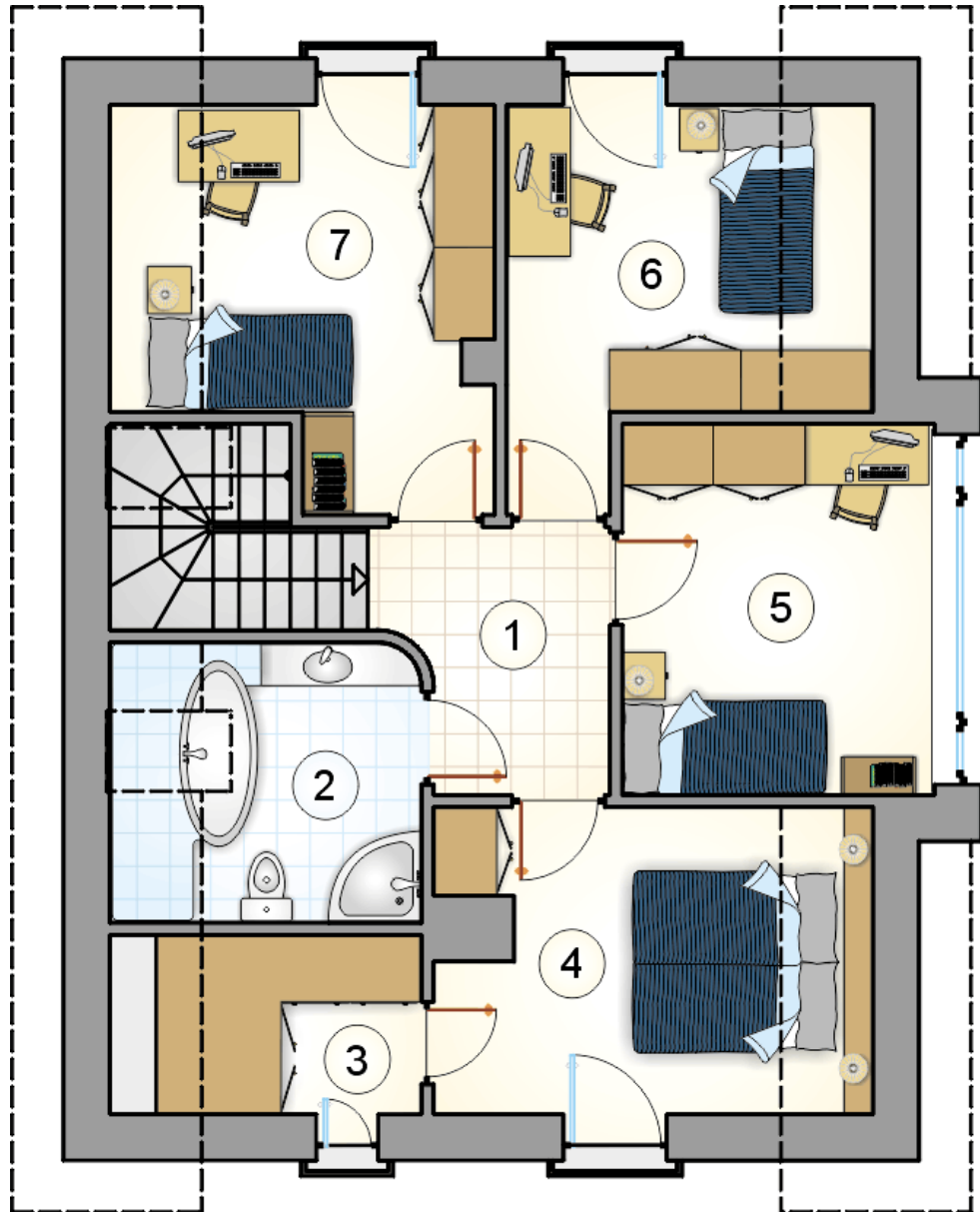
stan surowy	224 833 zł
roboty wykończeniowe	216 068 zł
instalacje	96 849 zł
koszt budowy	537 750 zł

Podane ceny są szacunkowymi cenami netto. Zapytaj o zestawienie materiałów naszego konsultanta na www.studioatrium.pl

RZUT PARTERU

	[m ²]
1 przedsionek	4,20
2 hall z komunikacją	7,45
3 łazienka	2,60
4 kotłownia	3,35
5 kuchnia	12,45
6 pokój dzienny z jadalnią	24,70
7 pokój	9,40
razem	64,15





RZUT PODDASZA

[m²]

1	hall z komunikacją	5,15
2	łazienka	6,00
3	garderoba	3,85
4	pokój	9,80
5	pokój	10,90
6	pokój	9,20
7	pokój	10,45
	razem	55,35