



# Wega 119,5 m<sup>2</sup>

Dom parterowy z dwuspadowym dachem i poddaszem użytkowym, kwadratową lukarną nad tarasem, z 4 sypialniami

min. wymiary działki 16,9 x 21,7 m

pow. netto parteru	70,70 m <sup>2</sup>
pow. całkowita	180,30 m <sup>2</sup>
pow. zabudowy	91,50 m <sup>2</sup>
kubatura brutto	568,65 m <sup>3</sup>
wysokość budynku	8,23 m
kąt nachylenia dachu	40°
rodzaj stropu	gęstożebrowy
pow. dachu	134,25 m <sup>2</sup>

## TECHNOLOGIA

Technologia murowana: Pustak ceramiczny gr. 30 cm + ocieplenie w systemie Termo Organika. Pokrycie dachu dachówką cementową, blachą tytanowo-cynkową (lukarna). Drzwi zewnętrzne marki Hörmann.

Do tego projektu możesz wprowadzić zmiany, na które wyrazimy bezpłatną zgodę. Więcej na [www.studioatrium.pl](http://www.studioatrium.pl)

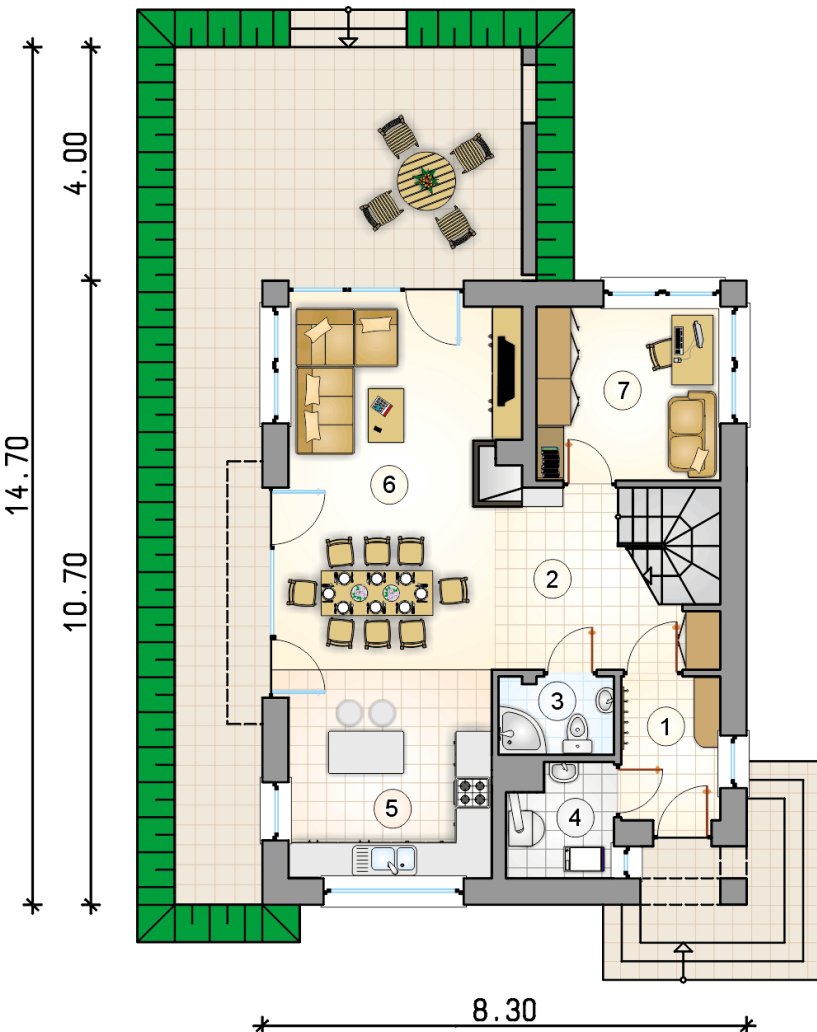
## KOSZTY BUDOWY

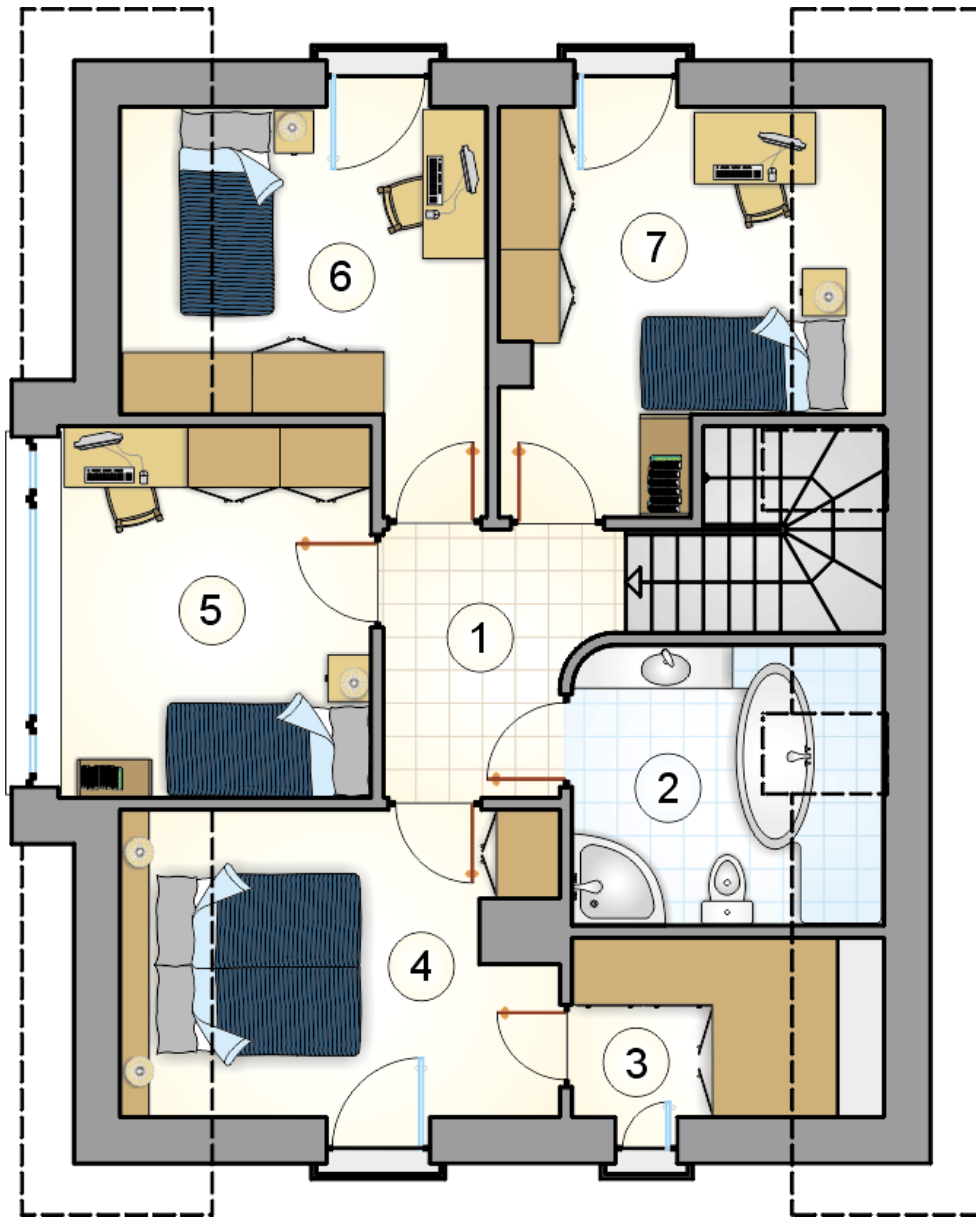
stan surowy	224 833 zł
roboty wykończeniowe	216 068 zł
instalacje	96 849 zł
koszt budowy	537 750 zł

Podane ceny są szacunkowymi cenami netto. Zapytaj o zestawienie materiałów naszego konsultanta na [www.studioatrium.pl](http://www.studioatrium.pl)

## RZUT PARTERU [m<sup>2</sup>]

1	przedsiónek	4,20
2	hall z komunikacją	7,45
3	łazienka	2,60
4	kotłownia	3,35
5	kuchnia	12,45
6	pokój dzienny z jadalnią	24,70
7	pokój	9,40
	<b>razem</b>	<b>64,15</b>





RZUT PODDASZA

[m<sup>2</sup>]

1	hall z komunikacją	5,15
2	łazienka	6,00
3	garderoba	3,85
4	pokój	9,80
5	pokój	10,90
6	pokój	9,20
7	pokój	10,45
	<b>razem</b>	<b>55,35</b>