



# Wega 119,5 m<sup>2</sup>

Dom parterowy z dwuspadowym dachem i poddaszem użytkowym, kwadratową lukarną nad tarasem, z 4 sypialniami

min. wymiary działki 16,9 x 21,7 m

|                      |                       |
|----------------------|-----------------------|
| pow. netto parteru   | 70,70 m <sup>2</sup>  |
| pow. całkowita       | 180,30 m <sup>2</sup> |
| pow. zabudowy        | 91,50 m <sup>2</sup>  |
| kubatura brutto      | 568,65 m <sup>3</sup> |
| wysokość budynku     | 8,23 m                |
| kąt nachylenia dachu | 40°                   |
| rodzaj stropu        | gęstożebrowy          |
| pow. dachu           | 134,25 m <sup>2</sup> |

ATRIUM



## TECHNOLOGIA

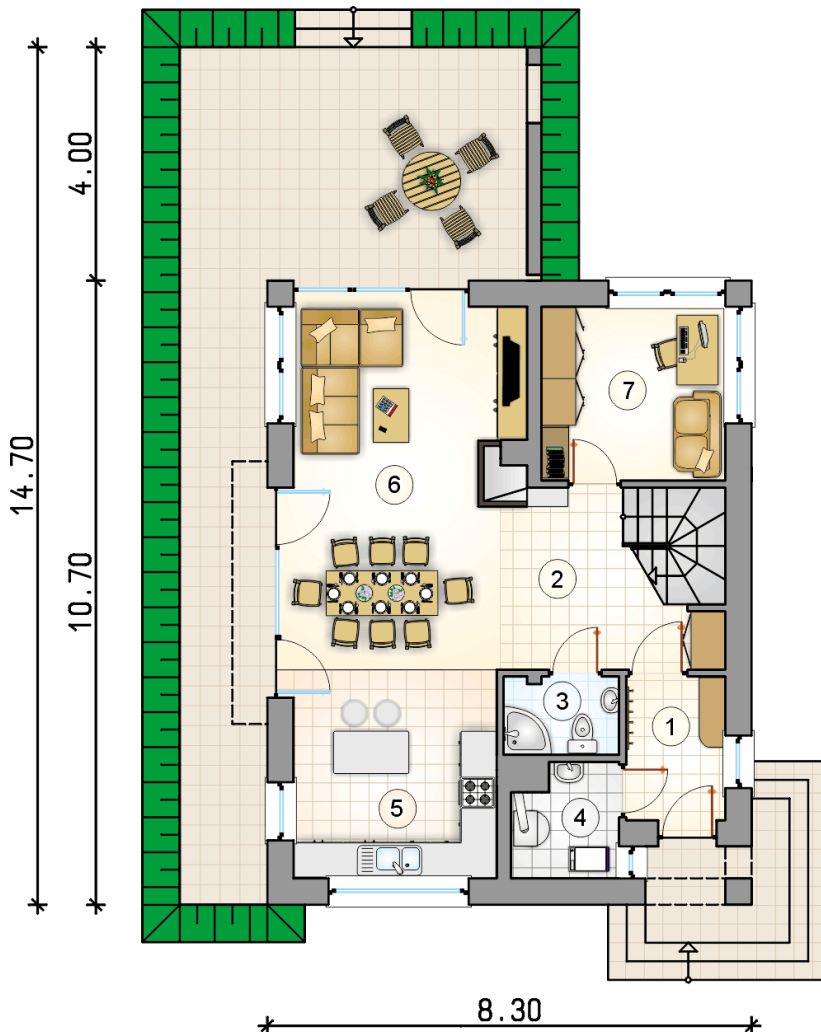
Technologia murowana: Pustak ceramiczny gr. 30 cm + ocieplenie w systemie Termo Organika. Pokrycie dachu dachówką cementową, blachą tytanowo-cynkową (lukarna). Drzwi zewnętrzne marki Hörmann.

Do tego projektu możesz wprowadzić zmiany, na które wyrazimy bezpłatną zgodę. Więcej na [www.studioatrium.pl](http://www.studioatrium.pl)

## KOSZTY BUDOWY

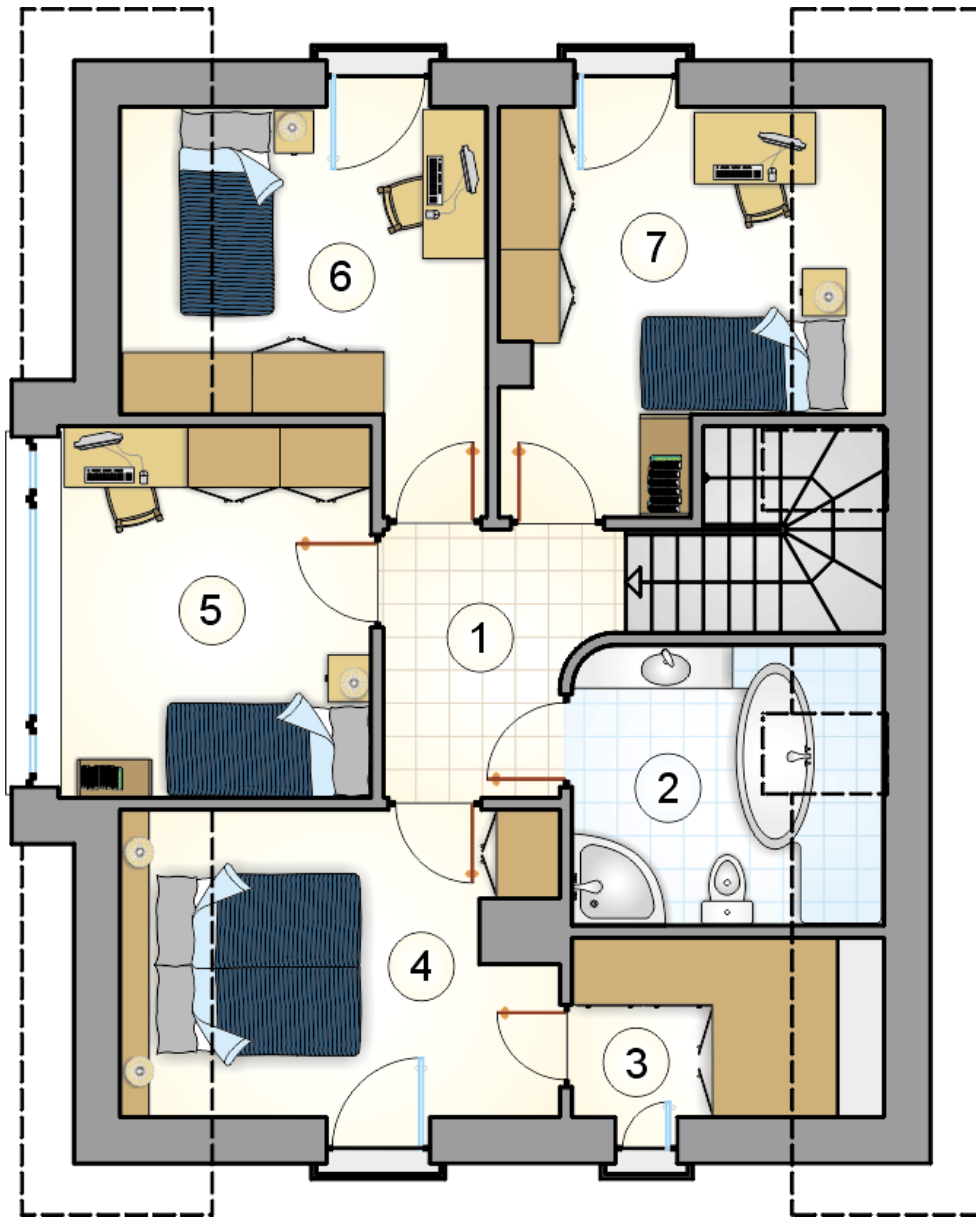
|                      |            |
|----------------------|------------|
| stan surowy          | 224 833 zł |
| roboty wykończeniowe | 216 068 zł |
| instalacje           | 96 849 zł  |
| koszt budowy         | 537 750 zł |

Podane ceny są szacunkowymi cenami netto. Zapytaj o zestawienie materiałów naszego konsultanta na [www.studioatrium.pl](http://www.studioatrium.pl)



## RZUT PARTERU [m<sup>2</sup>]

|   |                          |              |
|---|--------------------------|--------------|
| 1 | przedsiónek              | 4,20         |
| 2 | hall z komunikacją       | 7,45         |
| 3 | łazienka                 | 2,60         |
| 4 | kotłownia                | 3,35         |
| 5 | kuchnia                  | 12,45        |
| 6 | pokój dzienny z jadalnią | 24,70        |
| 7 | pokój                    | 9,40         |
|   | <b>razem</b>             | <b>64,15</b> |



RZUT PODDASZA

[m<sup>2</sup>]

|   |                    |              |
|---|--------------------|--------------|
| 1 | hall z komunikacją | 5,15         |
| 2 | łazienka           | 6,00         |
| 3 | garderoba          | 3,85         |
| 4 | pokój              | 9,80         |
| 5 | pokój              | 10,90        |
| 6 | pokój              | 9,20         |
| 7 | pokój              | 10,45        |
|   | <b>razem</b>       | <b>55,35</b> |