



Wega Duo

119,5 m²

plus garaż 22,20 m²

Dom bliźniaczy, parterowy z poddaszem użytkowym, 4 sypialniami i garażem, przestronnym, niezadaszonym tarasem

min. wymiary działki 33,85 x 22,7 m

pow. netto parteru	100,45 m ²
pow. całkowita	213,15 m ²
pow. zabudowy	124,35 m ²
kubatura brutto	669,75 m ³
wysokość budynku	8,23 m
kąt nachylenia dachu	40°
rodzaj stropu	gęstożebrowy
pow. dachu	134,25 m ²

ATRIUM



TECHNOLOGIA

Technologia murowana: Pustak ceramiczny gr. 30 cm + ocieplenie w systemie Termo Organika. Pokrycie dachu: część mieszkalna - dachówka, blacha tytanowo-cynkowa (lukarny), garaż - papa termozgrzewalna ew. membrana dachowa. Brama garażowa i drzwi zewnętrzne marki Hörmann.

Do tego projektu możesz wprowadzić zmiany, na które wyrazimy bezpłatną zgodę. Więcej na www.studioatrium.pl

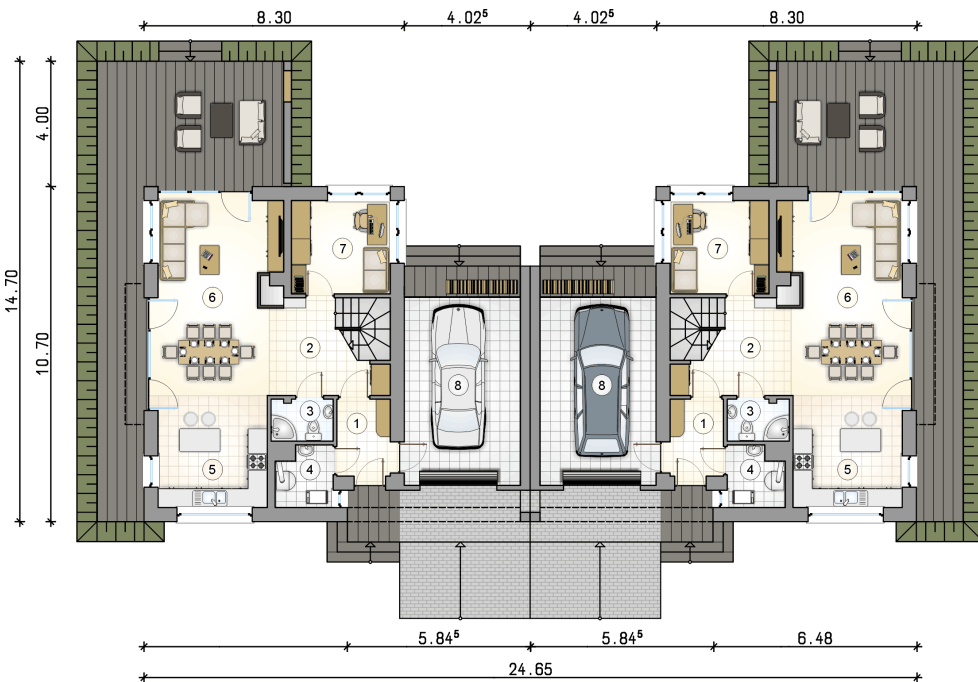
KOSZTY BUDOWY

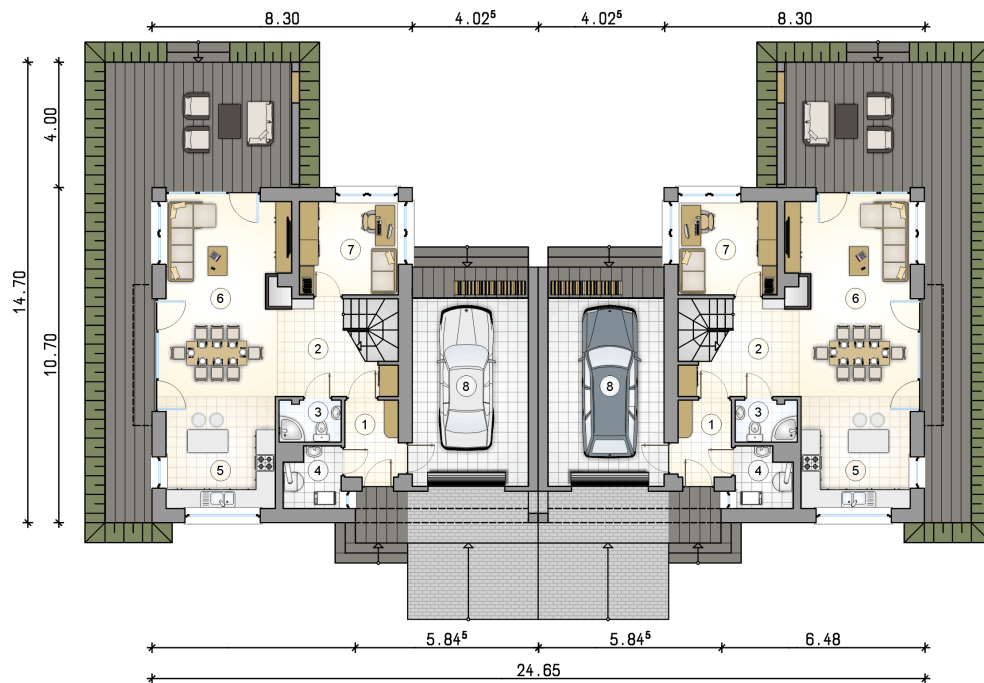
stan surowy	245 253 zł
roboty wykończeniowe	235 692 zł
instalacje	105 645 zł
koszt budowy	586 590 zł

Podane ceny są szacunkowymi cenami netto. Zapytaj o zestawienie materiałów naszego konsultanta na www.studioatrium.pl

RZUT PARTERU

	[m ²]	
1	przedsiónek	4,20
2	hall z komunikacją	7,45
3	łazienka	2,60
4	kotłownia	3,35
5	kuchnia	12,45
6	pokój dzienny z jadalnią	24,70
7	pokój	9,40
razem		64,15
8	garaż	22,20

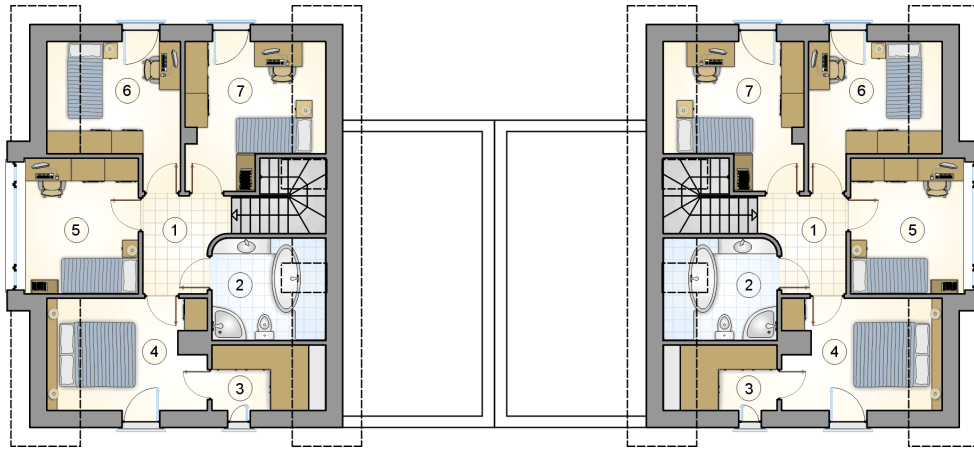




RZUT PARTERU

[m²]

1	przedsiónek	4,20
2	hall z komunikacją	7,45
3	łazienka	2,60
4	kotłownia	3,35
5	kuchnia	12,45
6	pokój dzienny z jadalnią	24,70
7	pokój	9,40
8	razem	64,15
	garaż	22,20



RZUT PODDASZA

[m²]

1	hall z komunikacją	5,15
2	łazienka	6,00
3	garderoba	3,85
4	pokój	9,80
5	pokój	10,90
6	pokój	9,20
7	pokój	10,45
	razem	55,35