



Wega Duo

119,5 m²

plus garaż 22,20 m²

Dom bliźniaczy, parterowy z poddaszem użytkowym, 4 sypialniami i garażem, przestronnym, niezadaszonym tarasem

min. wymiary działki 33,85 x 22,7 m

| | |
|----------------------|-----------------------|
| pow. netto parteru | 100,45 m ² |
| pow. całkowita | 213,15 m ² |
| pow. zabudowy | 124,35 m ² |
| kubatura brutto | 669,75 m ³ |
| wysokość budynku | 8,23 m |
| kąt nachylenia dachu | 40° |
| rodzaj stropu | gęstożebrowy |
| pow. dachu | 134,25 m ² |

ATRIUM



TECHNOLOGIA

Technologia murowana: Pustak ceramiczny gr. 30 cm + ocieplenie w systemie Termo Organika. Pokrycie dachu: część mieszkalna - dachówka, blacha tytanowo-cynkowa (lukarny), garaż - papa termozgrzewalna ew. membrana dachowa. Brama garażowa i drzwi zewnętrzne marki Hörmann.

Do tego projektu możesz wprowadzić zmiany, na które wyrazimy bezpłatną zgodę. Więcej na www.studioatrium.pl

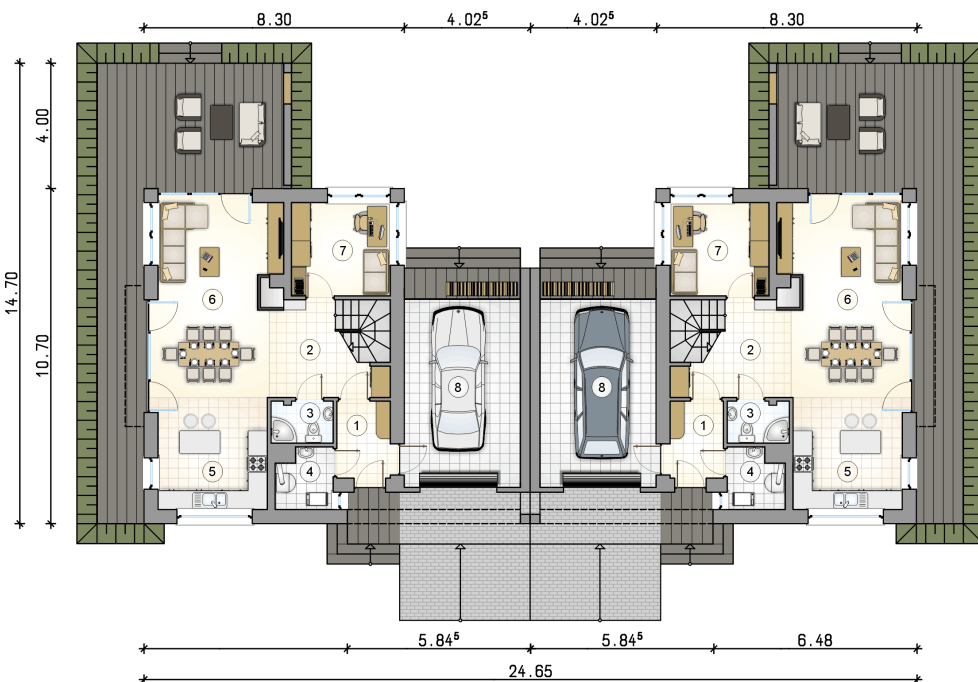
KOSZTY BUDOWY

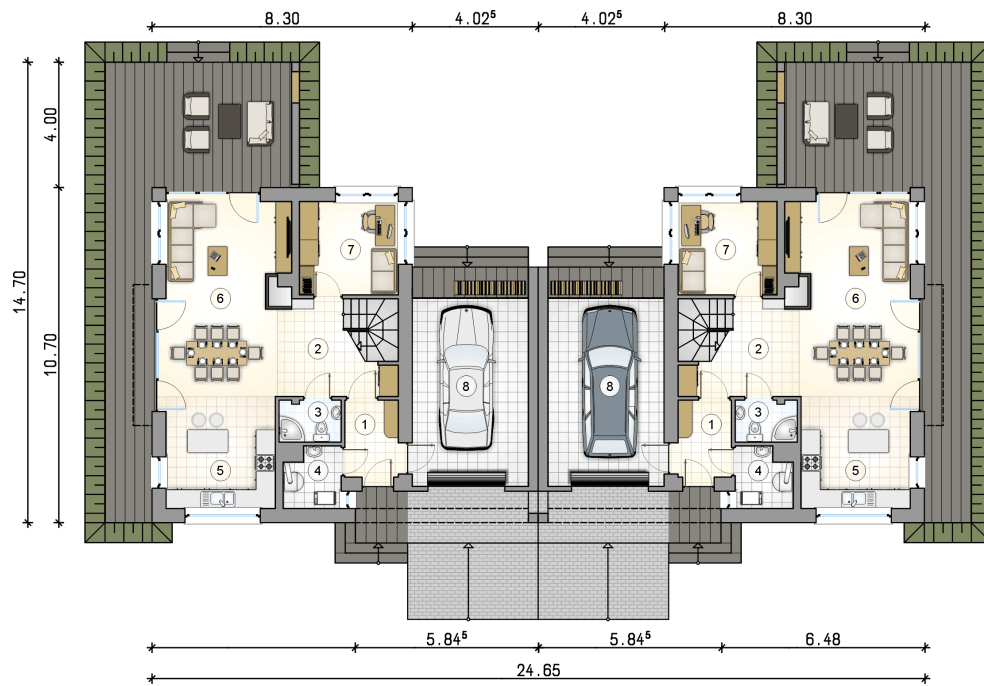
| | |
|----------------------|------------|
| stan surowy | 245 253 zł |
| roboty wykończeniowe | 235 692 zł |
| instalacje | 105 645 zł |
| koszt budowy | 586 590 zł |

Podane ceny są szacunkowymi cenami netto. Zapytaj o zestawienie materiałów naszego konsultanta na www.studioatrium.pl

RZUT PARTERU

| | | |
|--------------|--------------------------|--------------|
| | [m ²] | |
| 1 | przedsiónek | 4,20 |
| 2 | hall z komunikacją | 7,45 |
| 3 | łazienka | 2,60 |
| 4 | kotłownia | 3,35 |
| 5 | kuchnia | 12,45 |
| 6 | pokój dzienny z jadalnią | 24,70 |
| 7 | pokój | 9,40 |
| razem | | 64,15 |
| 8 | garaż | 22,20 |

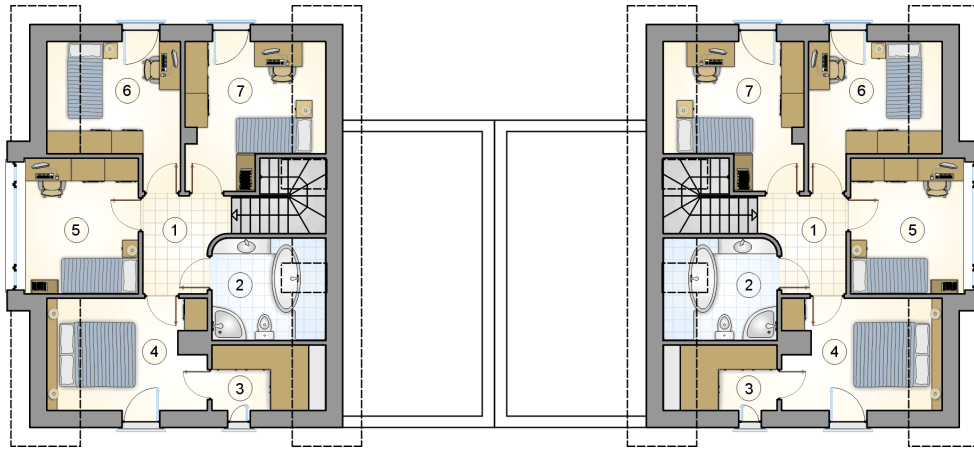




RZUT PARTERU

[m²]

| | | |
|---|--------------------------|--------------|
| 1 | przedsiónek | 4,20 |
| 2 | hall z komunikacją | 7,45 |
| 3 | łazienka | 2,60 |
| 4 | kotłownia | 3,35 |
| 5 | kuchnia | 12,45 |
| 6 | pokój dzienny z jadalnią | 24,70 |
| 7 | pokój | 9,40 |
| | razem | 64,15 |
| 8 | garaż | 22,20 |



RZUT PODDASZA

[m²]

| | | |
|---|--------------------|--------------|
| 1 | hall z komunikacją | 5,15 |
| 2 | łazienka | 6,00 |
| 3 | garderoba | 3,85 |
| 4 | pokój | 9,80 |
| 5 | pokój | 10,90 |
| 6 | pokój | 9,20 |
| 7 | pokój | 10,45 |
| | razem | 55,35 |