



Wega II

115,2 m²

plus garaż 21,00 m²

Dom parterowy z dwuspadowym dachem i poddaszem użytkowym, z 4 sypialniami i wykuszem nad tarasem, z garażem

min. wymiary działki 20,7 x 21,7 m

pow. netto parteru	98,85 m ²
pow. całkowita	211,30 m ²
pow. zabudowy	122,50 m ²
kubatura brutto	664,10 m ³
wysokość budynku	8,23 m
kąt nachylenia dachu	40°
rodzaj stropu	gęstożebrowy
pow. dachu	134,25 m ²

ATRIUM



TECHNOLOGIA

Technologia murowana: Pustak ceramiczny gr. 30 cm + ocieplenie w systemie Termo Organika. Pokrycie dachu: część mieszkalna - dachówka, blacha tytanowo-cynkowa (ryzalit), garaż - papa termozgrzewalna ew. membrana dachowa. Brama garażowa i drzwi zewnętrzne marki Hörmann.

Do tego projektu możesz wprowadzić zmiany, na które wyrazimy bezpłatną zgodę. Więcej na www.studioatrium.pl

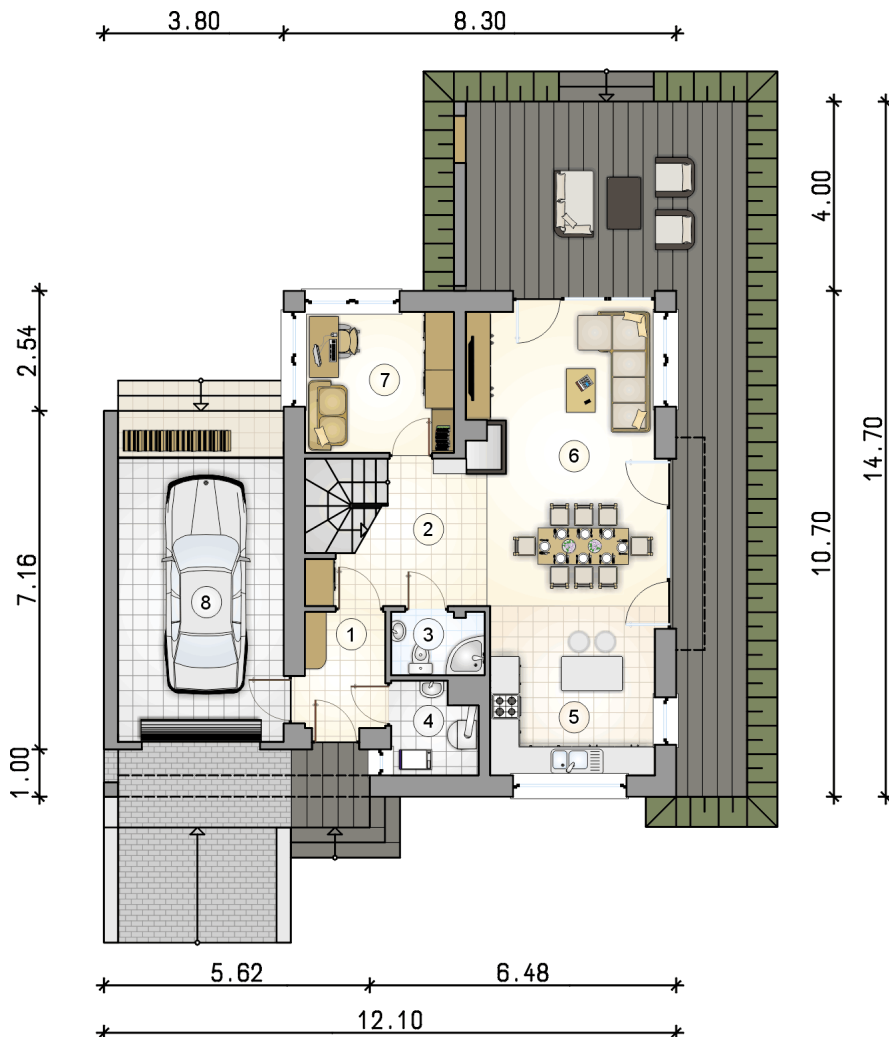
KOSZTY BUDOWY

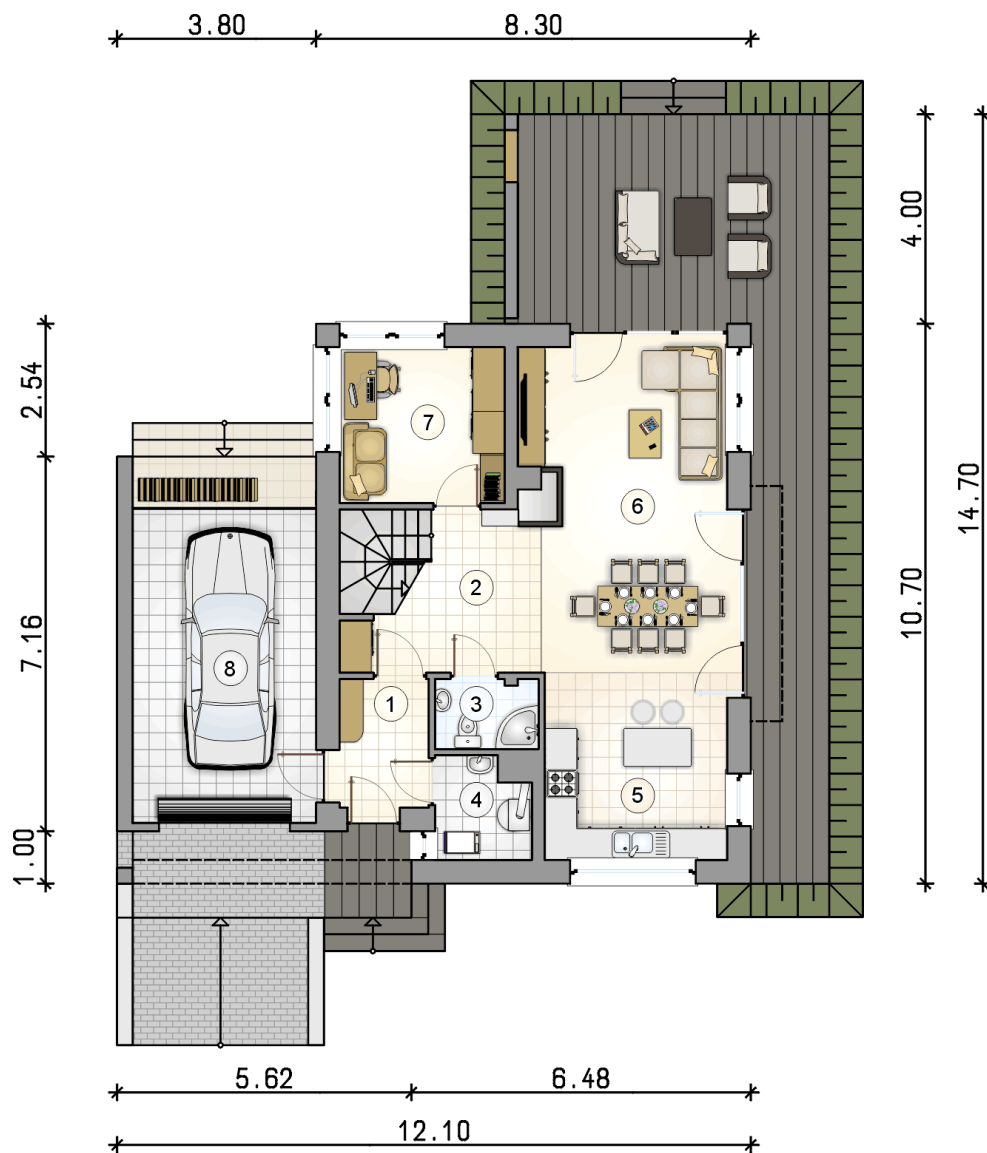
stan surowy	236 059 zł
roboty wykończeniowe	226 856 zł
instalacje	101 684 zł
koszt budowy	564 600 zł

Podane ceny są szacunkowymi cenami netto. Zapytaj o zestawienie materiałów naszego konsultanta na www.studioatrium.pl

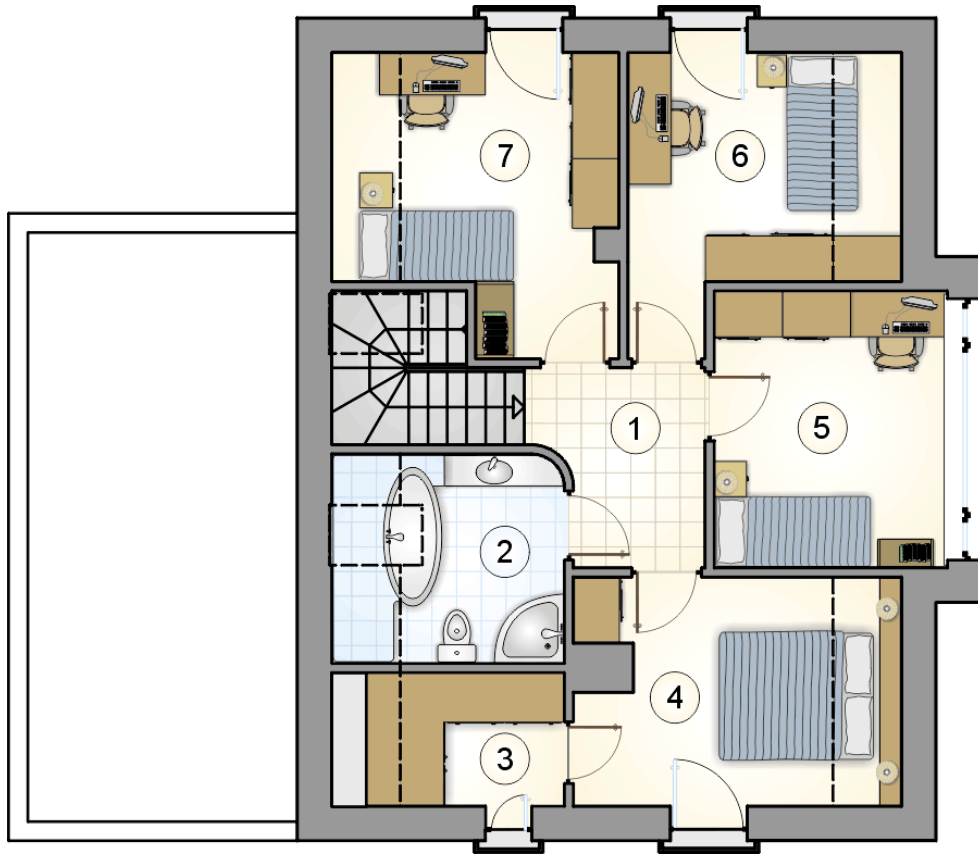
RZUT PARTERU

	[m ²]
1 przedsionek	4,20
2 hall z komunikacją	5,30
3 łazienka	2,60
4 kotłownia	3,35
5 kuchnia	12,45
6 pokój dzienny z jadalnią	24,70
7 pokój	9,40
razem	62,00
8 garaż	21,00





RZUT PARTERU		[m ²]
1	przedsiónek	4,20
2	hall z komunikacją	5,30
3	łazienka	2,60
4	kotłownia	3,35
5	kuchnia	12,45
6	pokój dzienny z jadalnią	24,70
7	pokój	9,40
0	razem	62,00
8	garaż	21,00



RZUT PODDASZA		[m ²]
1	hall z komunikacją	3,00
2	łazienka	6,00
3	garderoba	3,85
4	pokój	9,80
5	pokój	10,90
6	pokój	9,20
7	pokój	10,45
0	razem	53,20