



Wega II

115,2 m²

plus garaż 21,00 m²

Dom parterowy z dwuspadowym dachem i poddaszem użytkowym, z 4 sypialniami i wykuszem nad tarasem, z garażem

min. wymiary działki 20,7 x 21,7 m

| | |
|----------------------|-----------------------|
| pow. netto parteru | 98,85 m ² |
| pow. całkowita | 211,30 m ² |
| pow. zabudowy | 122,50 m ² |
| kubatura brutto | 664,10 m ³ |
| wysokość budynku | 8,23 m |
| kąt nachylenia dachu | 40° |
| rodzaj stropu | gęstożebrowy |
| pow. dachu | 134,25 m ² |

ATRIUM



TECHNOLOGIA

Technologia murowana: Pustak ceramiczny gr. 30 cm + ocieplenie w systemie Termo Organika. Pokrycie dachu: część mieszkalna - dachówka, blacha tytanowo-cynkowa (ryzalit), garaż - papa termozgrzewalna ew. membrana dachowa. Brama garażowa i drzwi zewnętrzne marki Hörmann.

Do tego projektu możesz wprowadzić zmiany, na które wyrazimy bezpłatną zgodę. Więcej na www.studioatrium.pl

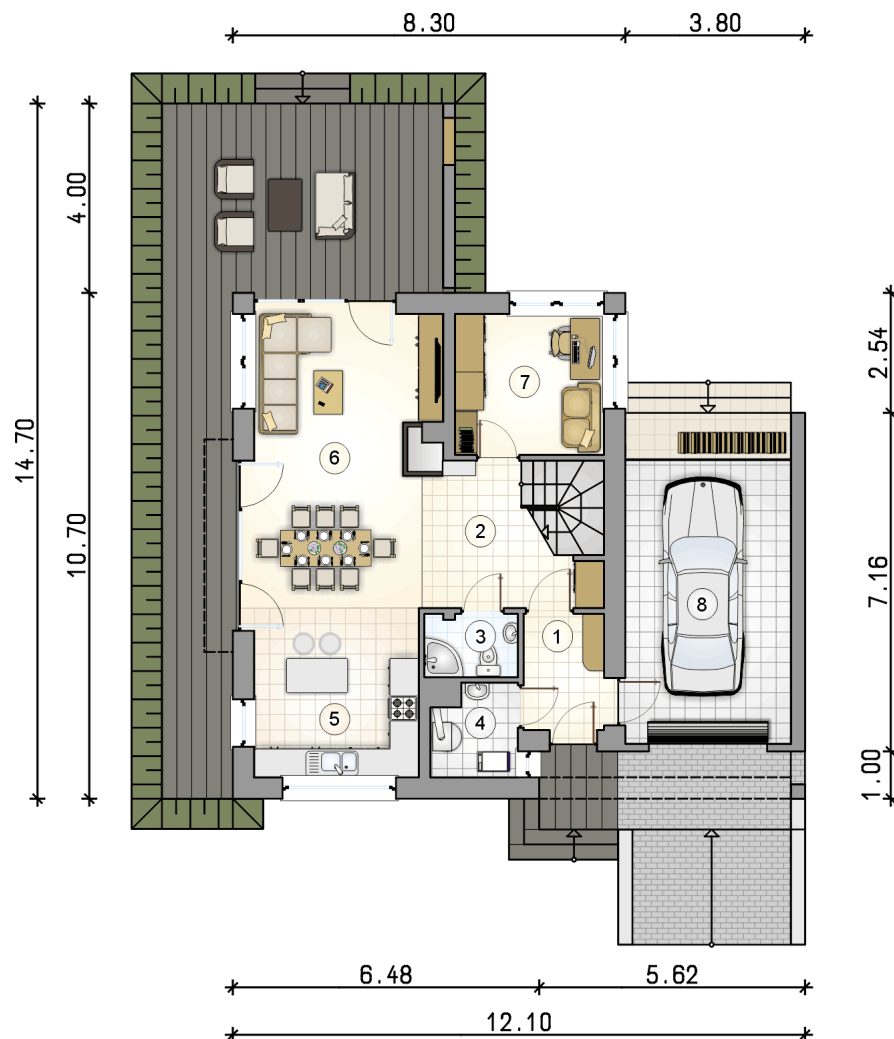
KOSZTY BUDOWY

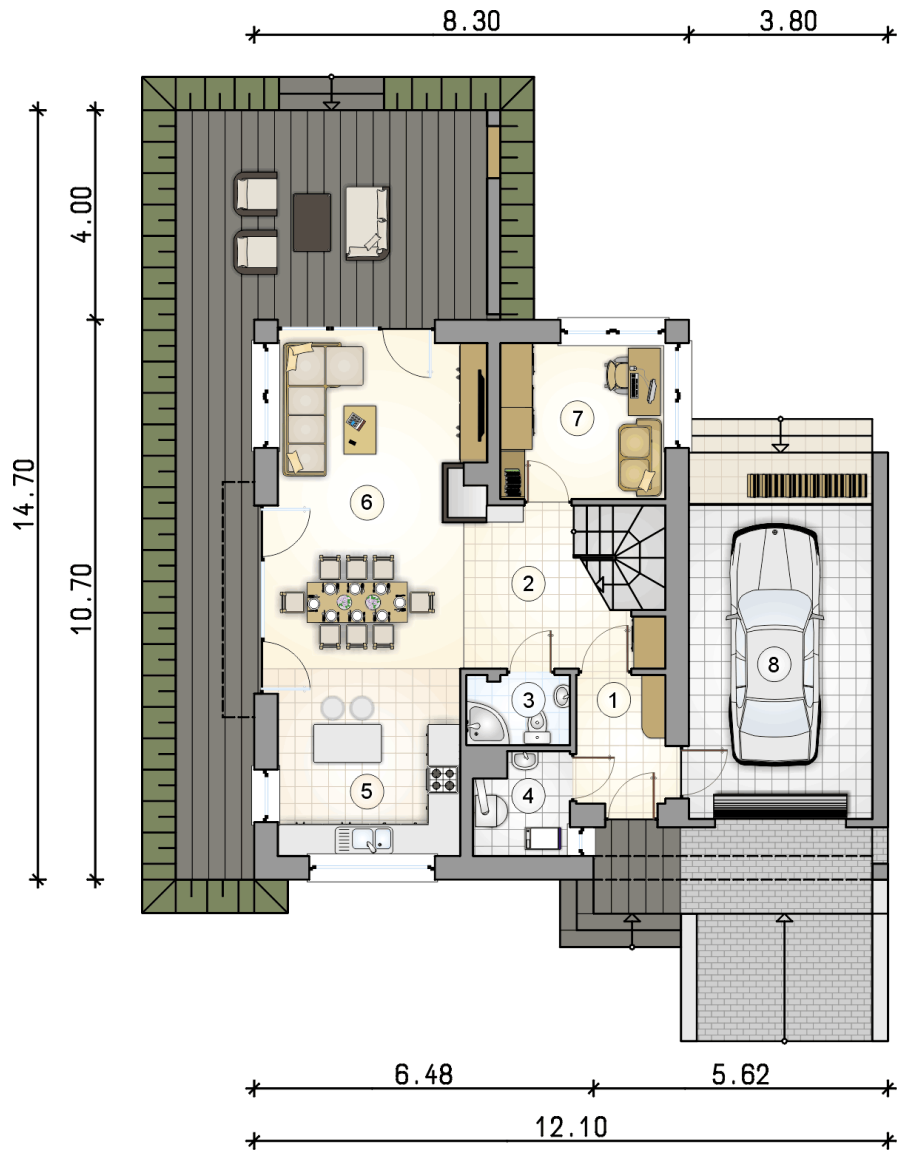
| | |
|----------------------|------------|
| stan surowy | 236 059 zł |
| roboty wykończeniowe | 226 856 zł |
| instalacje | 101 684 zł |
| koszt budowy | 564 600 zł |

Podane ceny są szacunkowymi cenami netto. Zapytaj o zestawienie materiałów naszego konsultanta na www.studioatrium.pl

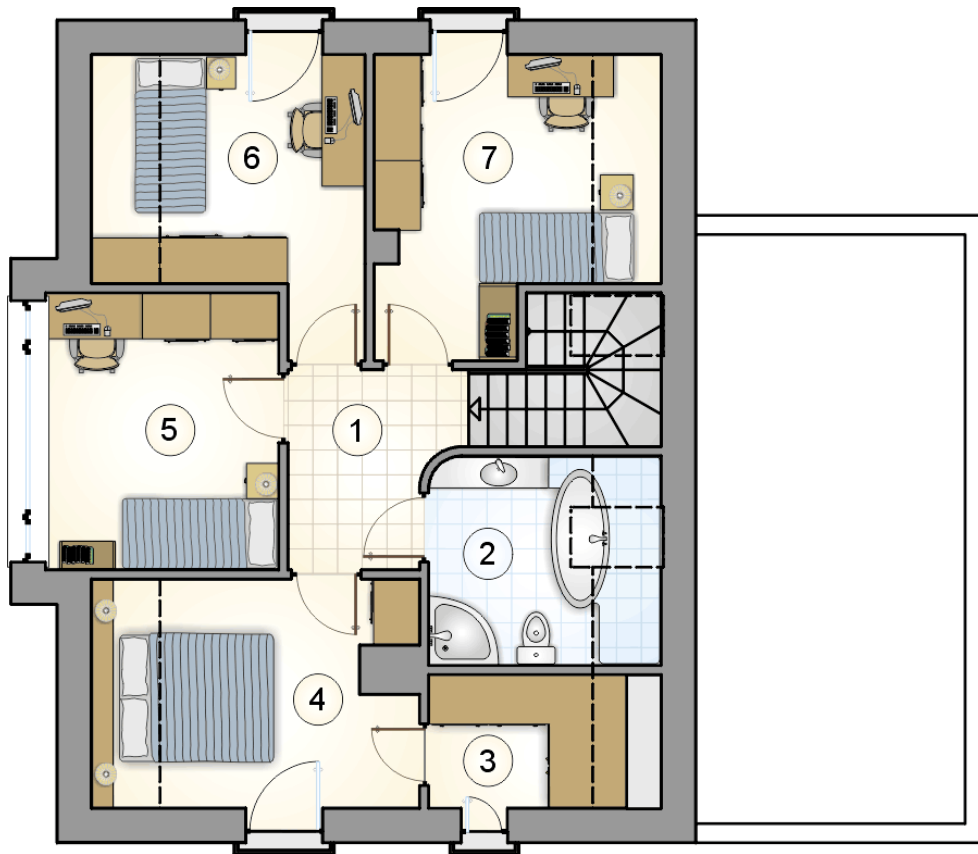
RZUT PARTERU [m²]

| | | |
|--------------|--------------------------|--------------|
| 1 | przedsiónek | 4,20 |
| 2 | hall z komunikacją | 5,30 |
| 3 | łazienka | 2,60 |
| 4 | kotłownia | 3,35 |
| 5 | kuchnia | 12,45 |
| 6 | pokój dzienny z jadalnią | 24,70 |
| 7 | pokój | 9,40 |
| razem | | 62,00 |
| 8 | garaż | 21,00 |





| RZUT PARTERU | | [m ²] |
|--------------|--------------------------|-------------------|
| 1 | przedsiónek | 4,20 |
| 2 | hall z komunikacją | 5,30 |
| 3 | łazienka | 2,60 |
| 4 | kołównia | 3,35 |
| 5 | kuchnia | 12,45 |
| 6 | pokój dzienny z jadalnią | 24,70 |
| 7 | pokój | 9,40 |
| 0 | razem | 62,00 |
| 8 | garaż | 21,00 |



| RZUT PODDASZA | | [m ²] |
|---------------|--------------------|-------------------|
| 1 | hall z komunikacją | 3,00 |
| 2 | łazienka | 6,00 |
| 3 | garderoba | 3,85 |
| 4 | pokój | 9,80 |
| 5 | pokój | 10,90 |
| 6 | pokój | 9,20 |
| 7 | pokój | 10,45 |
| 0 | razem | 53,20 |