



# Wega II

## 115,2 m<sup>2</sup>

plus garaż 21,00 m<sup>2</sup>

Dom parterowy z dwuspadowym dachem i poddaszem użytkowym, z 4 sypialniami i wykuszem nad tarasem, z garażem

min. wymiary działki 20,7 x 21,7 m

pow. netto parteru	98,85 m <sup>2</sup>
pow. całkowita	211,30 m <sup>2</sup>
pow. zabudowy	122,50 m <sup>2</sup>
kubatura brutto	664,10 m <sup>3</sup>
wysokość budynku	8,23 m
kąt nachylenia dachu	40°
rodzaj stropu	gęstożebrowy
pow. dachu	134,25 m <sup>2</sup>

**ATRIUM**



### TECHNOLOGIA

Technologia murowana: Pustak ceramiczny gr. 30 cm + ocieplenie w systemie Termo Organika. Pokrycie dachu: część mieszkalna - dachówka, blacha tytanowo-cynkowa (ryzalit), garaż - papa termozgrzewalna ew. membrana dachowa. Brama garażowa i drzwi zewnętrzne marki Hörmann.

Do tego projektu możesz wprowadzić zmiany, na które wyrazimy bezpłatną zgodę. Więcej na [www.studioatrium.pl](http://www.studioatrium.pl)

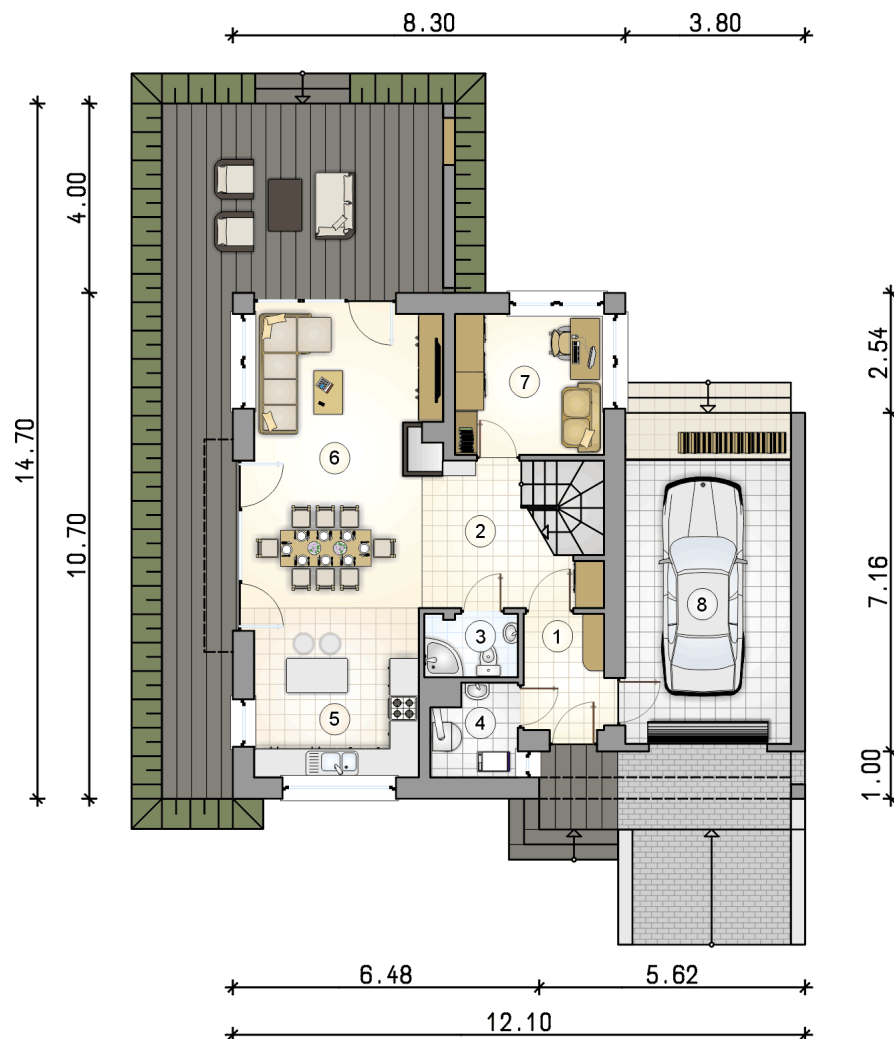
### KOSZTY BUDOWY

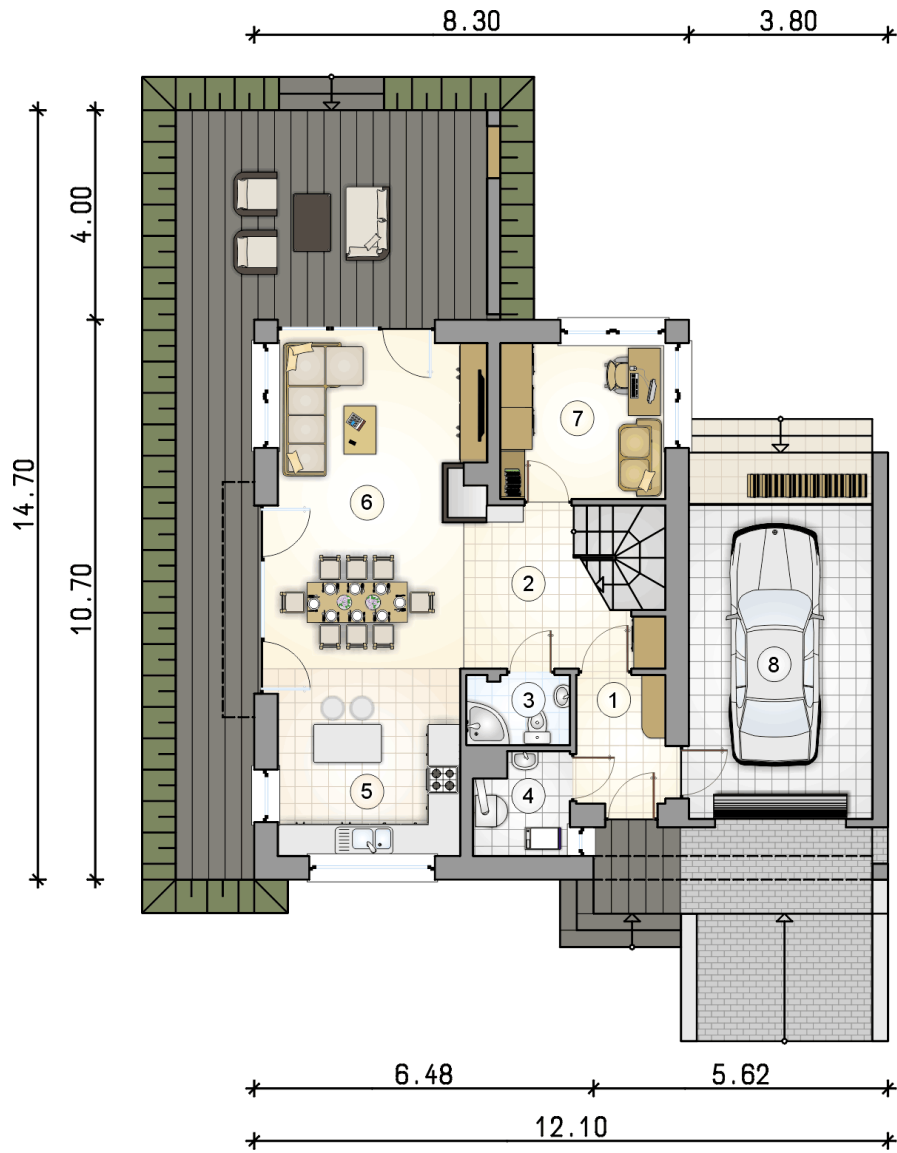
stan surowy	236 059 zł
roboty wykończeniowe	226 856 zł
instalacje	101 684 zł
koszt budowy	564 600 zł

Podane ceny są szacunkowymi cenami netto. Zapytaj o zestawienie materiałów naszego konsultanta na [www.studioatrium.pl](http://www.studioatrium.pl)

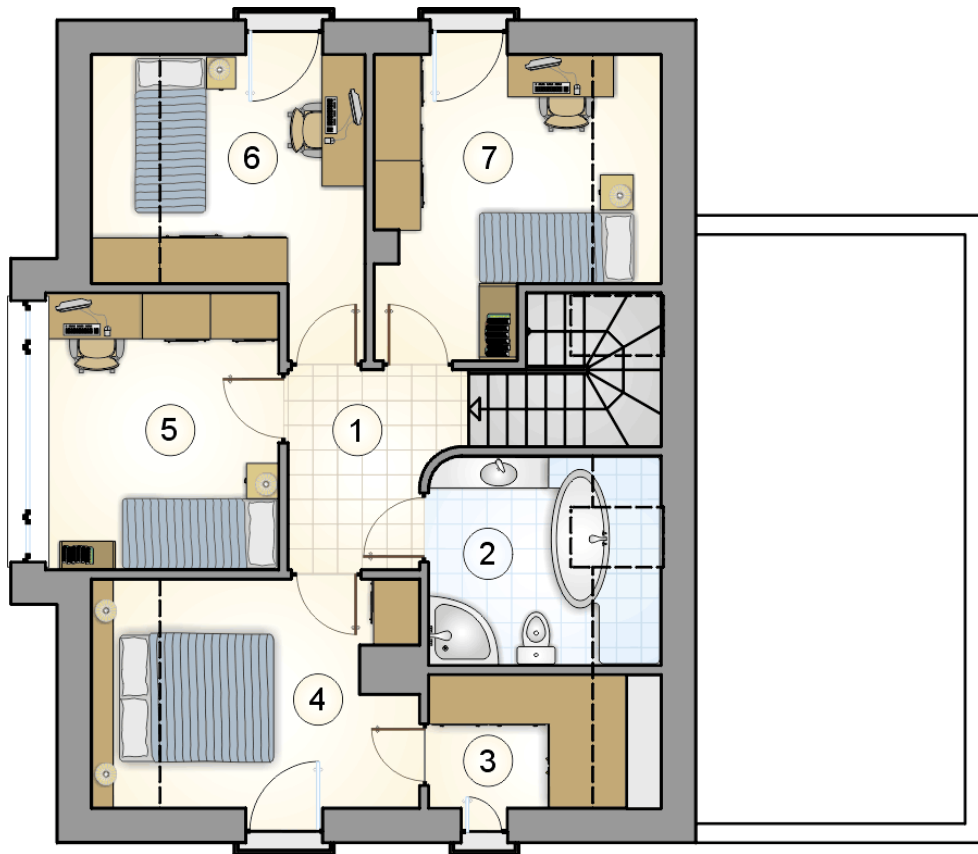
### RZUT PARTERU

	[m <sup>2</sup> ]
1 przedsionek	4,20
2 hall z komunikacją	5,30
3 łazienka	2,60
4 kotłownia	3,35
5 kuchnia	12,45
6 pokój dzienny z jadalnią	24,70
7 pokój	9,40
<b>razem</b>	<b>62,00</b>
8 garaż	21,00





RZUT PARTERU		[m <sup>2</sup> ]
1	przedsiónek	4,20
2	hall z komunikacją	5,30
3	łazienka	2,60
4	kołownia	3,35
5	kuchnia	12,45
6	pokój dzienny z jadalnią	24,70
7	pokój	9,40
0	<b>razem</b>	<b>62,00</b>
8	garaż	21,00



RZUT PODDASZA

[m<sup>2</sup>]

1	hall z komunikacją	3,00
2	łazienka	6,00
3	garderoba	3,85
4	pokój	9,80
5	pokój	10,90
6	pokój	9,20
7	pokój	10,45
0	<b>razem</b>	<b>53,20</b>