



Wektor 72,35 m²

Mały dom parterowy w nowoczesnej bryle z odkrytym tarasem z boku budynku oraz oryginalnym wejściem, na działkę z wjazdem od południa

min. wymiary działki 20 x 17,57 m

pow. netto parteru	74,70 m ²
pow. całkowita	96,35 m ²
pow. zabudowy	96,55 m ²
kubatura brutto	427,70 m ³
wysokość budynku	5,92 m
kąt nachylenia dachu	30°
rodzaj stropu	lekki
pow. dachu	126,00 m ²

ATRIUM



TECHNOLOGIA

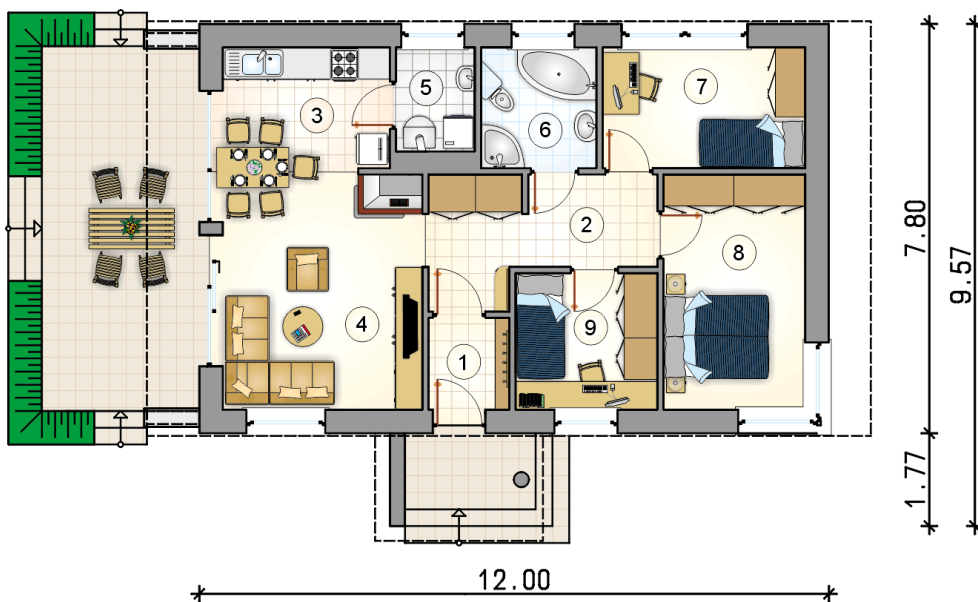
Technologia murowana: Pustak ceramiczny gr. 30 cm + ocieplenie w systemie Termo Organika. Pokrycie dachu dachówką cementową. Drzwi zewnętrzne marki Hörmann.

Do tego projektu możesz wprowadzić zmiany, na które wyrazimy bezpłatną zgodę. Więcej na www.studioatrium.pl

KOSZTY BUDOWY

stan surowy	139 379 zł
roboty wykończeniowe	127 560 zł
instalacje	58 636 zł
koszt budowy	325 575 zł

Podane ceny są szacunkowymi cenami netto. Zapytaj o zestawienie materiałów naszego konsultanta na www.studioatrium.pl



RZUT PARTERU [m²]

1	przedsiónek	2,70
2	hall	8,95
3	kuchnia z jadalnią	7,60
4	pokój dzienny	17,10
5	kotłownia	2,95
6	łazienka	5,05
7	pokój	8,90
8	pokój	12,10
9	pokój	7,00
	razem	72,35