



# Wektor

## 72,35 m<sup>2</sup>

Mały dom parterowy w nowoczesnej bryle z odkrytym tarasem z boku budynku oraz oryginalnym wejściem, na działkę z wjazdem od południa

min. wymiary działki 20 x 17,57 m

pow. netto parteru	74,70 m <sup>2</sup>
pow. całkowita	96,35 m <sup>2</sup>
pow. zabudowy	96,55 m <sup>2</sup>
kubatura brutto	427,70 m <sup>3</sup>
wysokość budynku	5,92 m
kąt nachylenia dachu	30°
rodzaj stropu	lekki
pow. dachu	126,00 m <sup>2</sup>



### TECHNOLOGIA

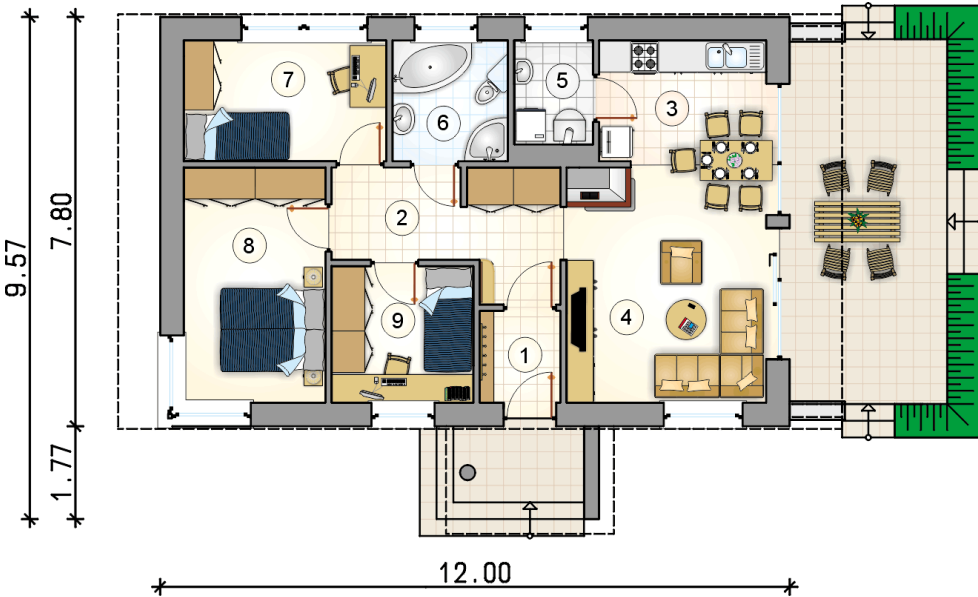
Technologia murowana: Pustak ceramiczny gr. 30 cm + ocieplenie w systemie Termo Organika. Pokrycie dachu dachówką cementową. Drzwi zewnętrzne marki Hörmann.

Do tego projektu możesz wprowadzić zmiany, na które wyrazimy bezpłatną zgodę. Więcej na [www.studioatrium.pl](http://www.studioatrium.pl)

### KOSZTY BUDOWY

stan surowy	139 379 zł
roboty wykończeniowe	127 560 zł
instalacje	58 636 zł
koszt budowy	325 575 zł

Podane ceny są szacunkowymi cenami netto. Zapytaj o zestawienie materiałów naszego konsultanta na [www.studioatrium.pl](http://www.studioatrium.pl)



### RZUT PARTERU [m<sup>2</sup>]

1	przedsiónek	2,70
2	hall	8,95
3	kuchnia z jadalnią	7,60
4	pokój dzienny	17,10
5	kotłownia	2,95
6	łazienka	5,05
7	pokój	8,90
8	pokój	12,10
9	pokój	7,00
	<b>razem</b>	<b>72,35</b>