



# Wektor II

## 79,1 m<sup>2</sup>

Dom parterowy z klasycznym, dwuspadowym dachem oraz częściowo zakrytym tarasem

min. wymiary działki 21 x 17,57 m

pow. netto parteru	82,45 m <sup>2</sup>
pow. całkowita	104,80 m <sup>2</sup>
pow. zabudowy	105,30 m <sup>2</sup>
kubatura brutto	464,45 m <sup>3</sup>
wysokość budynku	5,92 m
kąt nachylenia dachu	30°
rodzaj stropu	lekki
pow. dachu	135,00 m <sup>2</sup>

### TECHNOLOGIA

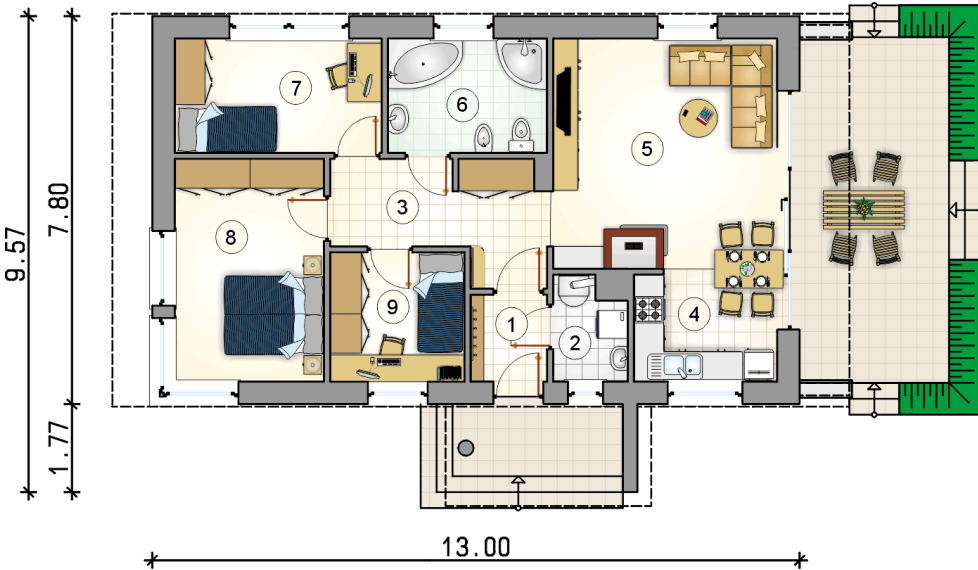
Technologia murowana: Pustak ceramiczny gr. 30 cm + ocieplenie w systemie Termo Organika. Pokrycie dachu dachówką cementową. Drzwi zewnętrzne marki Hörmann.

Do tego projektu możesz wprowadzić zmiany, na które wyrazimy bezpłatną zgodę. Więcej na [www.studioatrium.pl](http://www.studioatrium.pl)

### KOSZTY BUDOWY

stan surowy	152 382 zł
roboty wykończeniowe	139 461 zł
instalacje	64 107 zł
koszt budowy	355 950 zł

Podane ceny są szacunkowymi cenami netto. Zapytaj o zestawienie materiałów naszego konsultanta na [www.studioatrium.pl](http://www.studioatrium.pl)



### RZUT PARTERU [m<sup>2</sup>]

1	przedsiónek	2,70
2	kotłownia	2,90
3	hall	8,85
4	kuchnia z jadalnią	6,45
5	pokój dzienny	20,85
6	łazienka	7,35
7	pokój	9,55
8	pokój	13,45
9	pokój	7,00
	<b>razem</b>	<b>79,10</b>