



Wektor III

84,7 m²

Mały parterowy dom z dwuspadowym dachem, narożnym, zadaszonym tarasem

min. wymiary działki 20 x 19,32 m

pow. netto parteru	93,95 m ²
pow. całkowita	117,55 m ²
pow. zabudowy	118,60 m ²
kubatura brutto	515,10 m ³
wysokość budynku	5,89 m
kąt nachylenia dachu	25°
rodzaj stropu	lekki
pow. dachu	141,25 m ²

TECHNOLOGIA

Technologia murowana: Pustak ceramiczny gr. 30 cm + ocieplenie w systemie Termo Organika. Pokrycie dachu dachówką cementową. Drzwi zewnętrzne marki Hörmann.

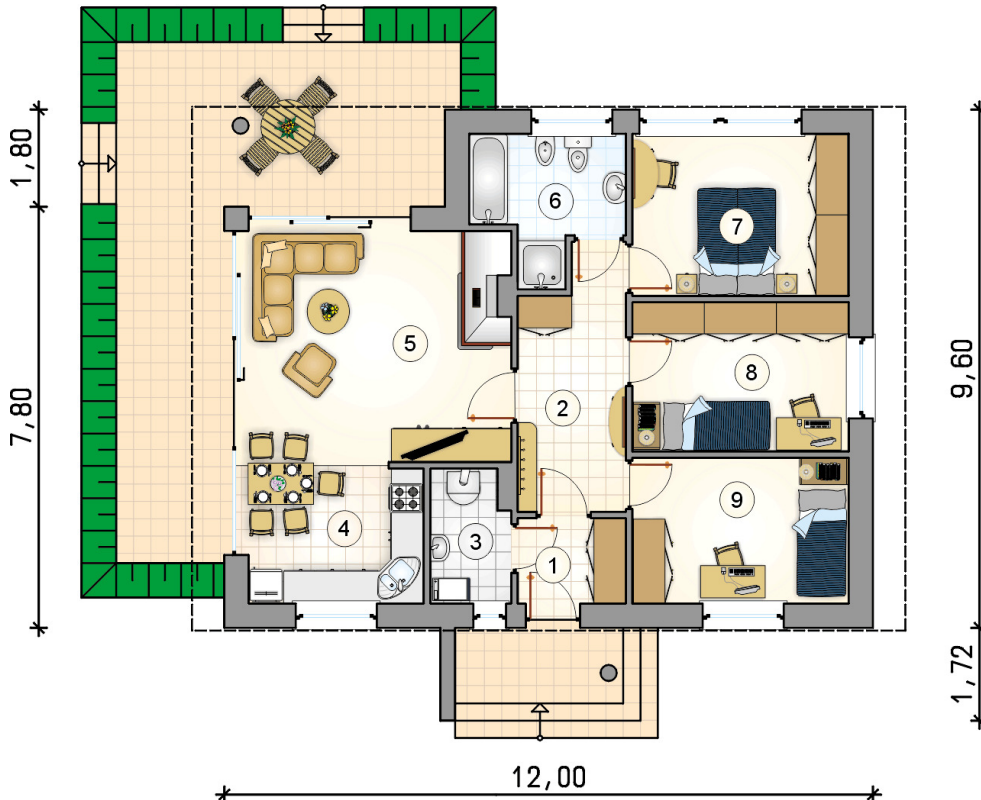
Do tego projektu możesz wprowadzić zmiany, na które wyrazimy bezpłatną zgodę. Więcej na www.studioatrium.pl



KOSZTY BUDOWY

stan surowy	163 170 zł
roboty wykończeniowe	149 335 zł
instalacje	68 645 zł
koszt budowy	381 150 zł

Podane ceny są szacunkowymi cenami netto. Zapytaj o zestawienie materiałów naszego konsultanta na www.studioatrium.pl



RZUT PARTERU [m²]

1	przedsionek	3,15
2	hall	9,00
3	kotłownia	3,55
4	kuchnia	8,40
5	pokój dzienny	20,60
6	łazienka	6,15
7	pokój	12,00
8	pokój	11,05
9	pokój	10,80
	razem	84,70