



# Wektor III

## 84,7 m<sup>2</sup>

Mały parterowy dom z dwuspadowym dachem, narożnym, zadaszonym tarasem

min. wymiary działki 20 x 19,32 m

pow. netto parteru	93,95 m <sup>2</sup>
pow. całkowita	117,55 m <sup>2</sup>
pow. zabudowy	118,60 m <sup>2</sup>
kubatura brutto	515,10 m <sup>3</sup>
wysokość budynku	5,89 m
kąt nachylenia dachu	25°
rodzaj stropu	lekki
pow. dachu	141,25 m <sup>2</sup>

### TECHNOLOGIA

Technologia muru: Pustak ceramiczny gr. 30 cm + ocieplenie w systemie Termo Organika. Pokrycie dachu dachówką cementową. Drzwi zewnętrzne marki Hörmann.

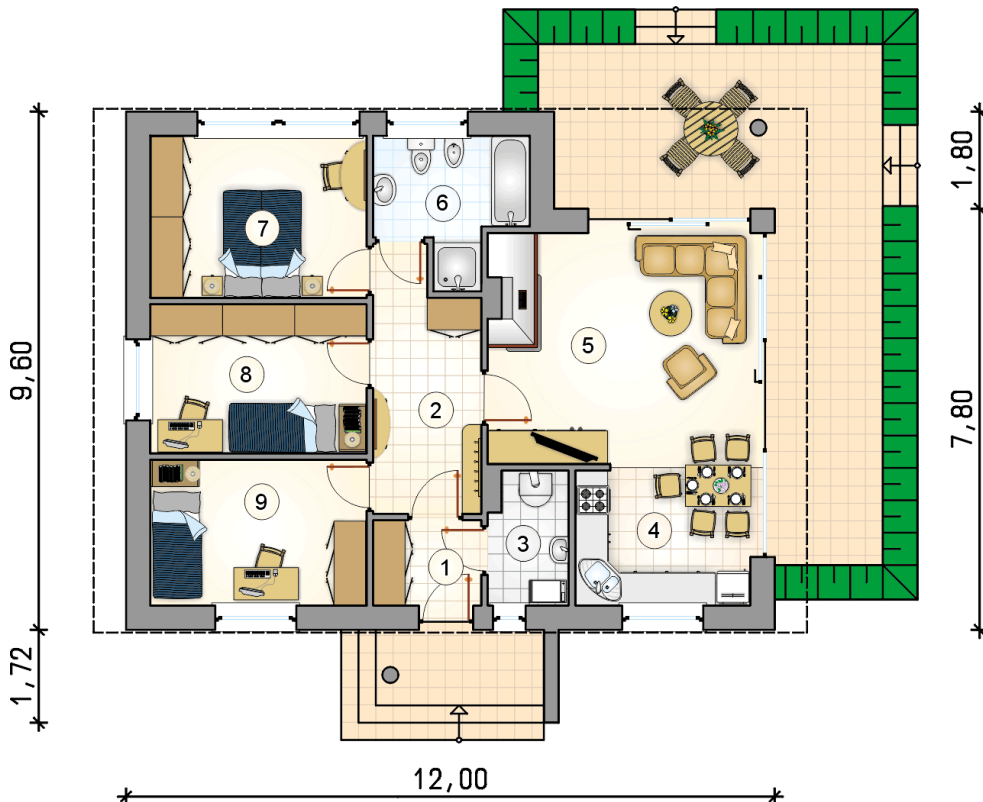
Do tego projektu możesz wprowadzić zmiany, na które wyrażymy bezpłatną zgodę. Więcej na [www.studioatrium.pl](http://www.studioatrium.pl)



### KOSZTY BUDOWY

stan surowy	163 170 zł
roboty wykończeniowe	149 335 zł
instalacje	68 645 zł
koszt budowy	381 150 zł

Podane ceny są szacunkowymi cenami netto. Zapytaj o zestawienie materiałów naszego konsultanta na [www.studioatrium.pl](http://www.studioatrium.pl)



### RZUT PARTERU [m<sup>2</sup>]

1	przedsiónek	3,15
2	hall	9,00
3	kotłownia	3,55
4	kuchnia	8,40
5	pokój dzienny	20,60
6	łazienka	6,15
7	pokój	12,00
8	pokój	11,05
9	pokój	10,80
<b>razem</b>		<b>84,70</b>